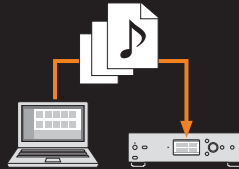


## Caraterísticas Δυνατότητες



### Transferência automática de música a partir do seu computador

Basta concluir os passos 1 a 3 deste manual para transferir os seus ficheiros de música para a unidade. Deste modo, poderá reproduzi-los mesmo quando não estiver ligado à rede.

### Αυτόματη μεταφορά μουσικής από τον υπολογιστή σας

Απλά ακολουθήστε τα βήματα 1 έως 3 στο παρόν εγχειρίδιο για να μεταφέρετε τα αρχεία μουσικής σας στη μονάδα. Με τον τρόπο αυτό, μπορείτε να τα αναπαράγετε ακόμα και όταν δεν είστε συνδεδεμένοι στο δίκτυο.



### Reprodução de som de alta qualidade

É possível reproduzir áudio de alta resolução, como áudio de 192 kHz/24 bits e DSD. Além disso, os ficheiros MP3 e outras origens de áudio comprimido são reproduzidos de forma a recriar um som de gama elevada e proporcionar uma sensação de espaço.

### Αναπαραγωγή ήχου υψηλής ποιότητας

Μπορεί να αναπαραχθεί ήχος υψηλής ανάλυσης, όπως PCM 192 kHz/24 bit και DSD. Επίσης, αναπράγονται MP3 και άλλες πηγές συμπιεσμένου ήχου με τρόπο που αναδημιουργείται ήχος υψηλών συχνοτήτων για αίσθηση του βάθους.



### Funcionamento mais fácil com dispositivos móveis

Está disponível uma aplicação especial para controlar a unidade mais facilmente. Basta transferir o "HDD Audio Remote" para o dispositivo móvel que utilizar.

### Ευκολότερος χειρισμός με κινητές συσκευές

Υπάρχει διαθέσιμη μια ειδική εφαρμογή για ευκολότερο έλεγχο της μονάδας. Απλά κάντε λήψη του «HDD Audio Remote» για την κινητή συσκευή που χρησιμοποιείτε.

# SONY®

Visite o website indicado abaixo para obter mais informações  
sobre a utilização da unidade:  
Επισκεφθείτε την παρακάτω διαδικτυακή τοποθεσία για περισσότερες  
πληροφορίες σχετικά με τον τρόπο χρήσης της μονάδας:

[http://rd1.sony.net/help/ha/hapz1es/h\\_zz/](http://rd1.sony.net/help/ha/hapz1es/h_zz/)



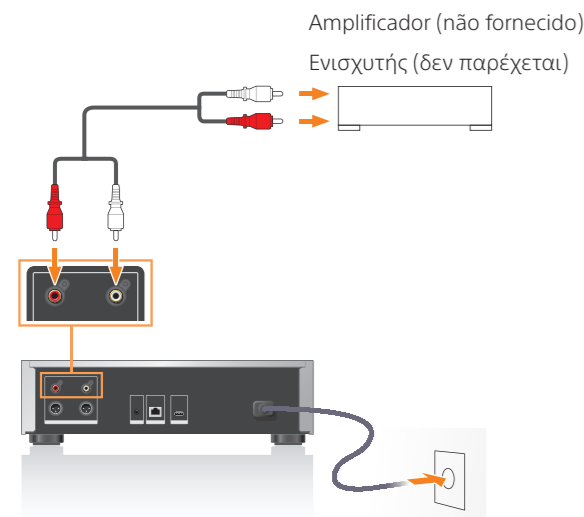
© 2013 Sony Corporation

4-472-847-11(2) (PT-EL)

HDD AUDIO PLAYER  
HAP-Z1ES

## Guia de início rápido Οδηγός γρήγορης έναρξης

**1** Ligar a unidade a um amplificador  
Συνδέστε τη μονάδα σε ενισχυτή



Depois de ligar a unidade e as colunas, ligue o cabo de alimentação CA a uma tomada de rede).

Αφού συνδέσετε τη μονάδα και τα ηχεία, συνδέστε το καλώδιο ρεύματος (καλώδιο σύνδεσης με το δίκτυο ρεύματος) σε μια πρίζα.

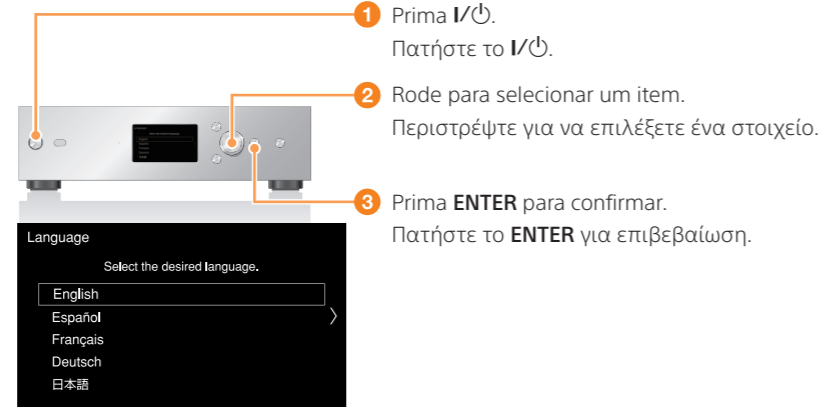
#### Sugestão

Também pode ligar a unidade ao amplificador utilizando um cabo XLR (não fornecido).

#### Συμβουλή

Μπορείτε επίσης να συνδέσετε τη μονάδα στον ενισχυτή χρησιμοποιώντας καλώδιο XLR (δεν παρέχεται).

**2** Ligar a unidade e o computador à mesma rede  
Συνδέστε τη μονάδα και τον υπολογιστή στο ίδιο δίκτυο



**Ligue a unidade e, em seguida, configure-a seguindo as instruções apresentadas no ecrã.**  
A unidade pode ser ligada à rede através de uma ligação com ou sem fios.

**Ενεργοποιήστε τη μονάδα κι έπειτα ρυθμίστε τη μονάδα ακολουθώντας τις οδηγίες στην οθόνη.**

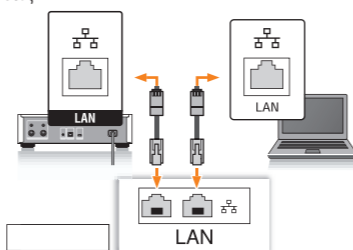
Μπορείτε να συνδέσετε τη μονάδα στο δίκτυο χρησιμοποιώντας είτε ασύρματη είτε ενσύρματη σύνδεση δικτύου LAN.

**Para transferir um grande volume de conteúdo para a unidade**

A utilização de um cabo de rede permite-lhe efetuar a transferência mais rapidamente. Ligue primeiro o cabo de rede conforme mostrado na ilustração à direita e, em seguida, ligue a unidade.

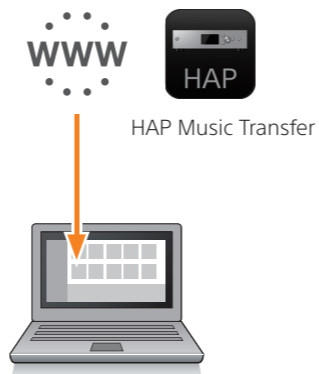
**Για να μεταφέρετε μεγάλο όγκο περιεχομένου στη μονάδα**

Η χρήση καλωδίου δικτύου LAN σας επιτρέπει να κάνετε ταχύτερη μεταφορά. Συνδέστε πρώτα ένα καλώδιο δικτύου LAN, όπως υποδεικνύεται στην εικόνα στα δεξιά, κι έπειτα, ενεργοποιήστε τη μονάδα.



Um router/modem  
Δρομολογητής/μόντεμ

**3** Transferir ficheiros de música do computador para a unidade  
Μεταφέρετε αρχεία μουσικής από τον υπολογιστή σας στη μονάδα



**1** Instale o HAP Music Transfer no computador.

O HAP Music Transfer é o software que permite transferir ficheiros de áudio do computador para a unidade.


**1** Εγκαταστήστε το HAP Music Transfer στον υπολογιστή σας.


Το HAP Music Transfer είναι λογισμικό για μεταφορά αρχείων ήχου από τον υπολογιστή σας στη μονάδα.

Visite o website seguinte e introduza HAP-Z1ES: <http://support.sony-europe.com/>


Επισκεφτείτε την παρακάτω διαδικτυακή τοποθεσία και πληκτρολογήστε HAP-Z1ES: <http://support.sony-europe.com/>




Se o ícone  for apresentado, a unidade e o computador estão ligados à rede com êxito.

Εάν εμφανίζεται το εικονίδιο , η μονάδα και ο υπολογιστής συνδέονται επιτυχώς στο δίκτυο.

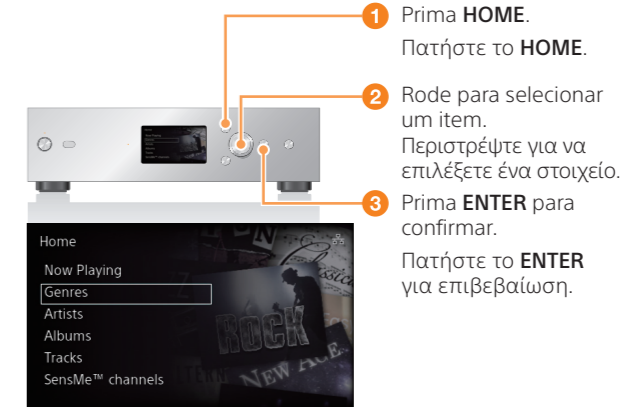
**2** Inicie o HAP Music Transfer e transfira ficheiros de música para a unidade.

A transferência ou o processamento de muitos ficheiros na unidade poderá demorar algum tempo. Durante o processamento de dados, é apresentado .

**2** Κάντε εκκίνηση του HAP Music Transfer κι έπειτα μεταφέρετε αρχεία μουσικής στη μονάδα.

Η μεταφορά πολλών αρχείων στη μονάδα ή η επεξεργασία πολλών αρχείων στη μονάδα μπορεί να απαιτήσει επιπλέον χρόνο για να ολοκληρωθεί. Κατά την επεξεργασία δεδομένων, εμφανίζεται το .

Reproduzir música  
Αναπαραγωγή μουσικής




**1** Prima **HOME**.  
Πατήστε το **HOME**.


**2** Rode para seleccionar um item.  
Περιστρέψτε για να επιλέξετε ένα στοιχείο.

**3** Prima **ENTER** para confirmar.  
Πατήστε το **ENTER** για επιβεβαίωση.

**Aceda ao menu inicial e, em seguida, reproduza um ficheiro de música.**

O ícone  é apresentado durante a cópia e transferência de ficheiros. Pode começar a reproduzir música de ficheiros transferidos e registados na unidade.

**Προβάλετε το Αρχικό μενού κι έπειτα αναπαραγάγετε ένα αρχείο μουσικής.**

Εμφανίζεται το εικονίδιο  όταν αντιγράφετε και μεταφέρετε αρχεία. Μπορείτε να ξεκινήσετε την αναπαραγωγή μουσικής από αρχεία που μεταφέρονται και καταχωρούνται στη μονάδα.

**Visite o website abaixo para obter mais informações sobre a unidade e como tirar o máximo partido da mesma:**

**Επισκεφθείτε την παρακάτω διαδικτυακή τοποθεσία για περισσότερες πληροφορίες σχετικά με τη μονάδα και τον τρόπο να αξιοποιείτε όλες τις δυνατότητές της:**

[http://rd1.sony.net/help/ha/hapz1es/h\\_zz/](http://rd1.sony.net/help/ha/hapz1es/h_zz/)

**Para reproduzir música facilmente utilizando um smartphone ou tablet**

**Για να αναπαραγάγετε μουσική με ευκολία χρησιμοποιώντας το smartphone σας ή συσκευή tablet**



Transfira o "HDD Audio Remote" para o seu dispositivo móvel.  
Κάντε λήψη του «HDD Audio Remote» στην κινητή συσκευή σας.

