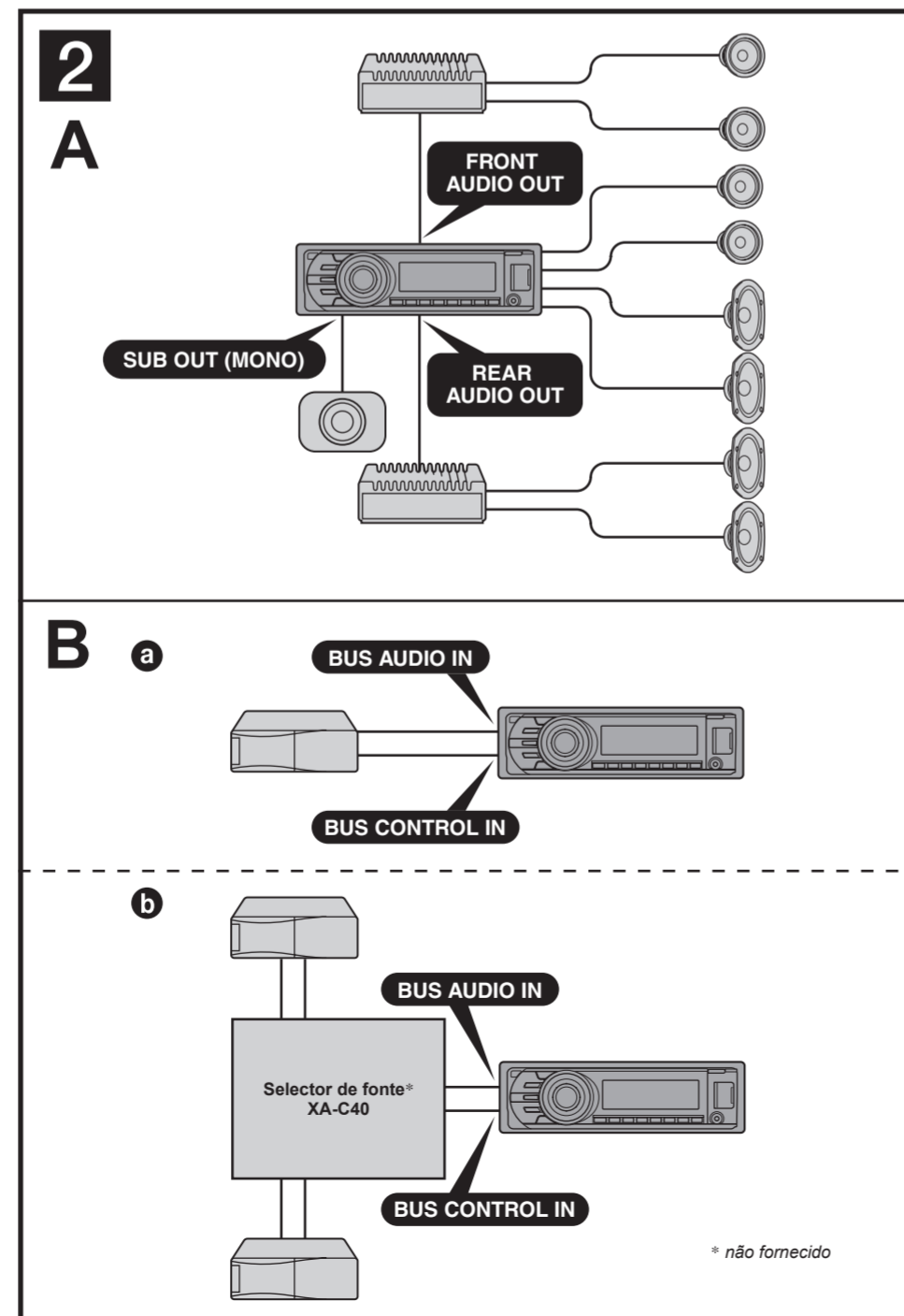
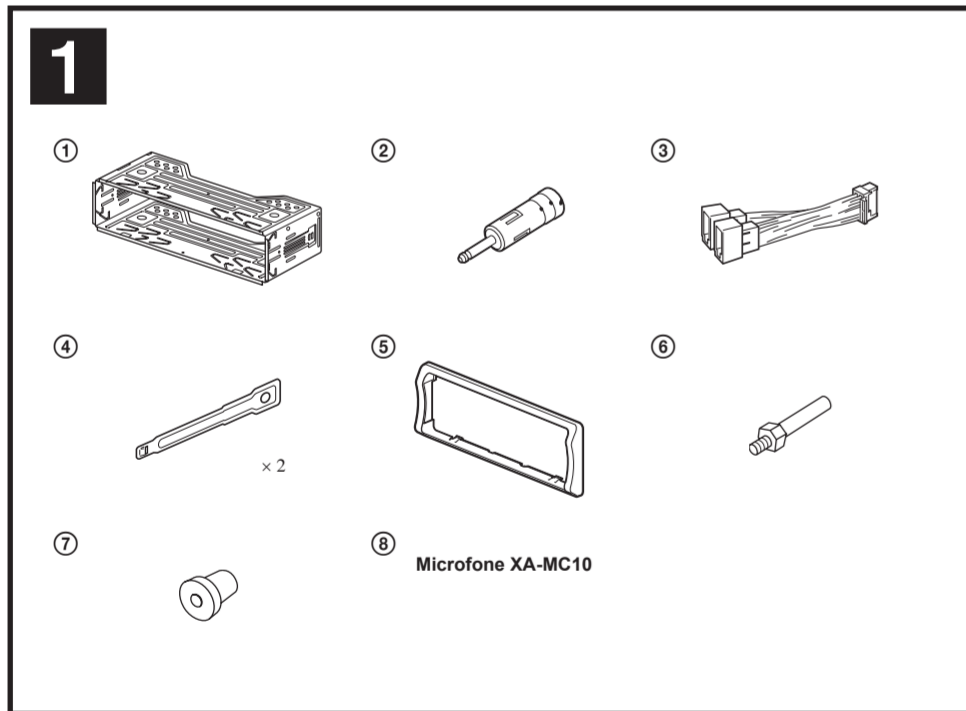
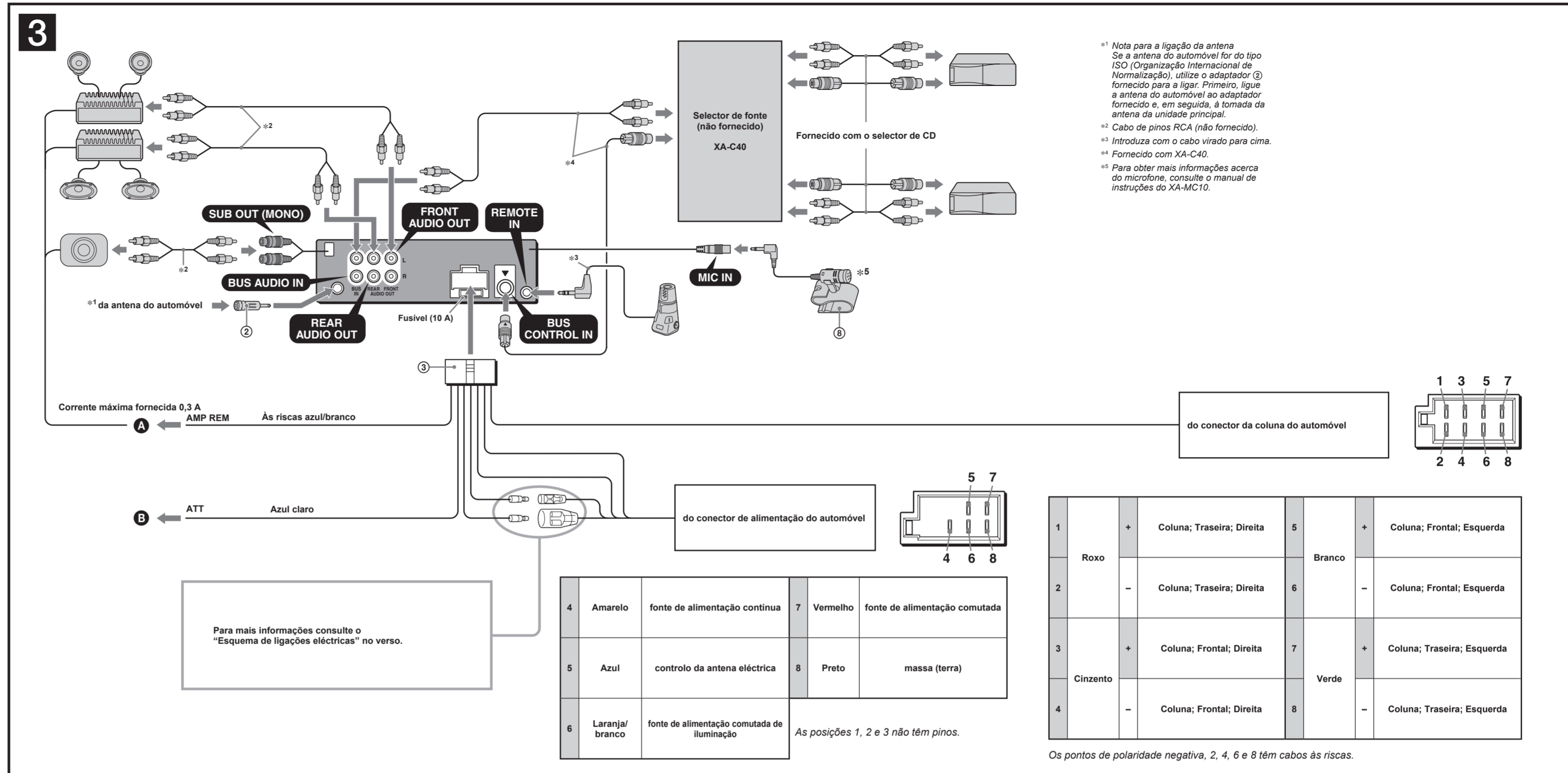


Bluetooth® Audio System

Instalação/Ligações

MEX-BT5700U

©2009 Sony Corporation Printed in Spain



Atenção

- Certifique-se de que instala esta unidade no tablier do automóvel, uma vez que a parte posterior da unidade aquece durante a utilização.
- Esta unidade foi concebida para funcionar apenas com uma corrente de massa negativa (terra) de 12 V CC.
 - Evite deixar os cabos sob um parafuso ou presos em peças móveis (por exemplo, nas calhas dos bancos).
 - Antes de proceder às ligações, desligue o motor do automóvel, de forma a evitar a ocorrência de curto-circuitos.
 - Ligue o cabo de alimentação (3) à unidade e às colunas antes de o ligar ao conector de alimentação auxiliar.
 - Ligue todos os cabos de terra a um ponto de massa comum.
 - Certifique-se de que isola todos os cabos que não tenham sido ligados com fita isoladora para maior segurança.
 - Não cubra os orifícios de ventilação ou os dissipadores de calor da unidade.

Notas sobre o cabo de alimentação (amarelo)

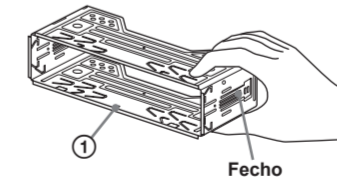
- Sempre que ligar esta unidade juntamente com outros componentes estéreo, a potência nominal do circuito do automóvel ligado deverá ser superior à soma de todos os fusíveis dos componentes.
- Se nenhum circuito do automóvel tiver potência suficiente, ligue a unidade directamente à bateria.

Lista de componentes 1

- Os números na lista correspondem aos números apresentados nas instruções.
- O suporte (1) e o anel de protecção (5) já vêm instalados na unidade antes desta ser expedida. Antes de instalar a unidade, utilize as chaves de libertação (4) para retirar o suporte (1) da unidade. Para mais informações, consulte "Retirar o anel de protecção e o suporte (4)" no verso da folha.
- Guarde as chaves de libertação (4) para utilizações futuras, uma vez que estas também são necessárias se retirar a unidade do seu automóvel.
- O microfone XA-MC10 (6) é fornecido. Para obter mais informações, consulte o manual de instruções que acompanha o XA-MC10.

Advertência

Manuseie cuidadosamente o suporte (1) para não magoar os dedos.



Nota
Antes de proceder à instalação, certifique-se de que os fechos que se encontram em ambos os lados do suporte (1) estão inclinados para dentro 2 mm. Se os fechos estiverem direitos ou inclinados para fora, a unidade não ficará instalada correctamente e poderá desprender-se.

Exemplo de ligação 2

- Notas (2-A)**
- Certifique-se de que liga o cabo de terra antes de ligar o amplificador.
 - Se não utilizar o amplificador incorporado, o alarme não soará.
- Sugestões (2-B)**
- Quando ligar apenas um selector de CD ou outro dispositivo opcional, efectue a ligação directamente a esta unidade.
 - Para ligar dois ou mais selectores de CD ou outros dispositivos opcionais, necessita do selector de fonte XA-C40 (não fornecido).

Esquema de ligações 3

- A** Para ligar AMP REMOTE IN de um amplificador opcional
Esta ligação destina-se apenas a amplificadores. A ligação de qualquer outro sistema pode danificar a unidade.
- B** Ao cabo de interface de um telefone para automóvel

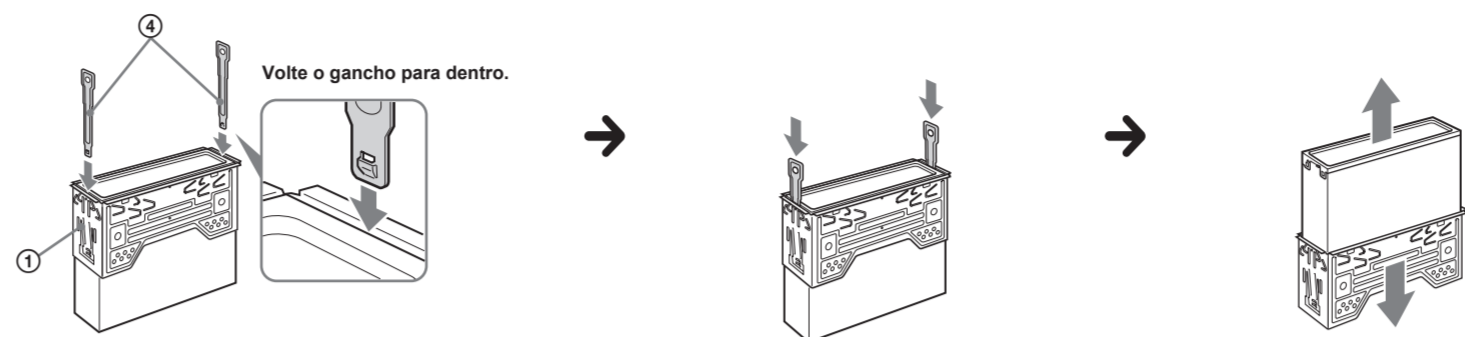
Advertência

- Se tiver uma antena eléctrica sem caixa de relé, a ligação desta unidade ao cabo de alimentação (3) fornecido poderá danificar a antena.
- Notas acerca dos cabos de controlo e alimentação**
- O cabo de controlo da antena eléctrica (azul) fornece corrente contínua de +12 V quando liga o rádio ou quando activa a função AF (Frequências alternativas) ou TA (Informações de trânsito).
 - Se o automóvel possuir uma antena FM/MW/LW incorporada no vidro traseiro/lateral, ligue o cabo de controlo da antena eléctrica (azul) ou o cabo de alimentação auxiliar (vermelho) ao terminal de alimentação do amplificador da antena existente. Para mais informações, consulte o seu agente.
 - Esta unidade não poderá utilizar uma antena eléctrica sem caixa de relé.
- Ligação para conservação da memória**
Quando o cabo de alimentação amarelo se encontrar ligado, a alimentação será sempre fornecida ao circuito de memória, mesmo quando o interruptor de ignição se encontrar desligado.
- Notas acerca da ligação das colunas**
- Desligue a unidade antes de ligar as colunas.
 - Utilize colunas com uma impedância de 4 a 8 ohms e com capacidade de potência adequada, de forma a evitar avarias.
 - Não ligue os terminais das colunas ao chassis do automóvel ou os terminais das colunas do lado direito aos das colunas do lado esquerdo.
 - Não ligue o cabo de terra desta unidade ao terminal negativo (-) da coluna.
 - Não tente ligar as colunas em paralelo.
 - Ligue apenas colunas passivas. A ligação de colunas activas (com amplificadores incorporados) aos terminais das colunas poderá danificar a unidade.
 - Para evitar quaisquer avarias, não utilize os cabos de coluna incorporados instalados no automóvel se a unidade dispuser de um cabo negativo (-) comum para as colunas dos lados direito e esquerdo.
 - Não ligue os cabos das colunas da unidade um ao outro.
- Nota acerca da ligação**
Se a coluna e o amplificador não estiverem correctamente ligados, aparecerá no ecrã a indicação "Failure". Se tal ocorrer, certifique-se de que as colunas e o amplificador se encontram correctamente ligados.

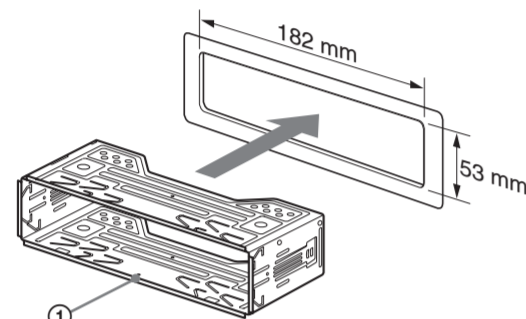
4 1



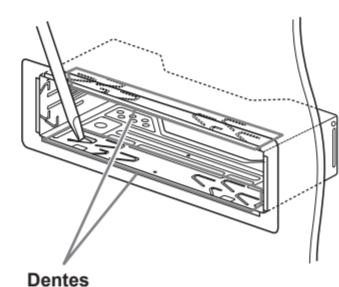
2



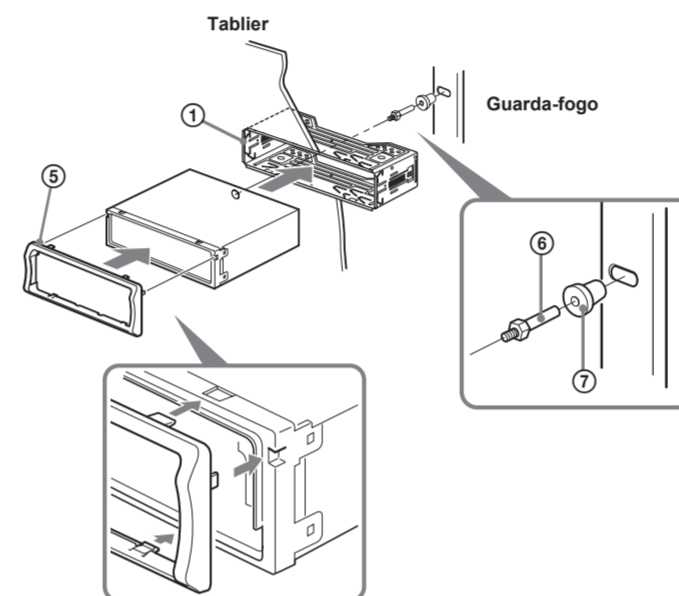
5 1



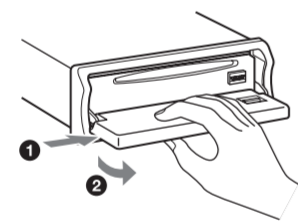
2



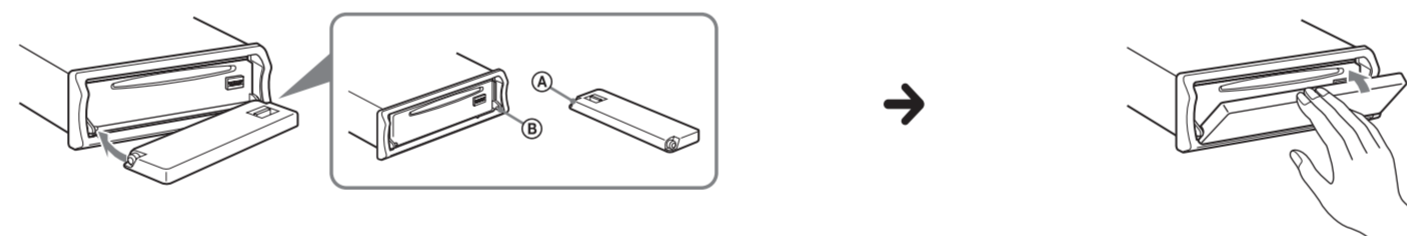
3



6 A



B



Precauções

- Escolha cuidadosamente o local de instalação, para que a unidade não interfira com a condução normal do veículo.
- Evite instalar a unidade em áreas sujeitas a pó, sujidade, vibração excessiva ou temperaturas elevadas, tais como a luz solar directa ou próximo de condutas de ar quente.
- Para garantir uma instalação segura, utilize apenas as ferramentas de montagem fornecidas.

Ajuste do ângulo de montagem

Ajuste o ângulo de montagem para que este seja inferior a 45°.

Retirar o anel de protecção e o suporte 4

Antes de instalar a unidade, retire o anel de protecção (5) e o suporte (1) da unidade.

1 Retirar o anel de protecção (5).

Aperte ligeiramente ambas as extremidades do anel de protecção (5) e, em seguida, puxe-o para fora.

2 Retirar o suporte (1).

1 Introduza ambas as chaves de libertação (4) entre a unidade e o suporte (1) até ouvir um estalido.

2 Puxe o suporte (1) para baixo e, em seguida, remova a unidade, puxando-a para cima, de forma a separá-los.

Exemplo de montagem 5

Notas

- Para realizar uma instalação segura, incline os dentes para fora (5-2).
- Certifique-se de que os 4 fechos do anel de protecção (5) se encontram devidamente encaixados nas ranhuras da unidade (5-3).

Como retirar e colocar o painel frontal 6

Antes de instalar a unidade, retire o painel frontal.

6-A Para retirá-lo

Antes de retirar o painel frontal, certifique-se de que carrega em (OFF). Carregue em (OPEN) e, em seguida, faça o painel frontal deslizar para o lado direito e retire o lado esquerdo.

6-B Para colocá-lo

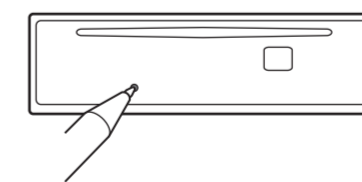
Encaixe o orifício (A) do painel frontal no eixo (B) da unidade, conforme apresentado, exercendo uma ligeira pressão sobre o lado esquerdo.

Aviso – Se o automóvel não tiver uma posição ACC na ignição

Certifique-se de que selecciona a função Auto Off. Para mais informações, consulte o Manual de Instruções fornecido. A unidade encerra completa e automaticamente no horário programado e após a unidade estar desligada, evitando o desgaste da bateria. Se não seleccionar esta função, carregue no botão (OFF) sem soltar até o ecrã desaparecer quando desligar a ignição.

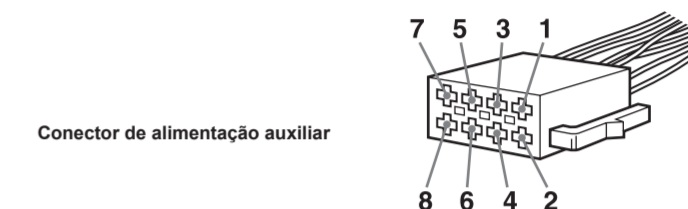
Botão RESET

Quando tiver concluído a instalação e as ligações, certifique-se de que carrega no botão RESET utilizando uma esferográfica, etc., depois de retirar o painel frontal.

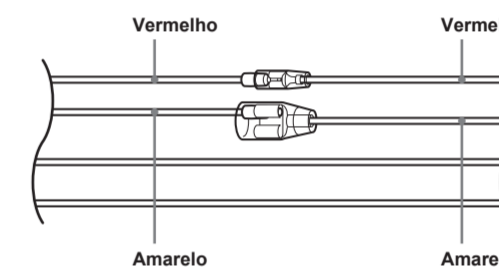


Esquema de ligações eléctricas

O conector de alimentação auxiliar pode variar de automóvel para automóvel. Verifique o esquema do conector de alimentação auxiliar do automóvel, de forma a certificar-se de que as ligações se encontram efectuadas correctamente. Existem três tipos básicos (abaixo apresentados). Poderá necessitar de alterar as posições dos cabos vermelho e amarelo no cabo de alimentação do auto-rádio. Depois de fazer corresponder as ligações e alterar correctamente a posição dos cabos de alimentação, ligue a unidade à fonte de alimentação do automóvel. Se tiver alguma questão ou problema relativos à ligação da unidade não tratados neste manual, consulte o concessionário do automóvel.

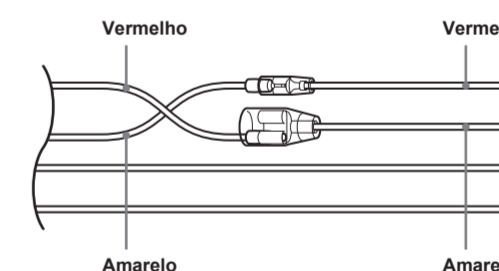


a



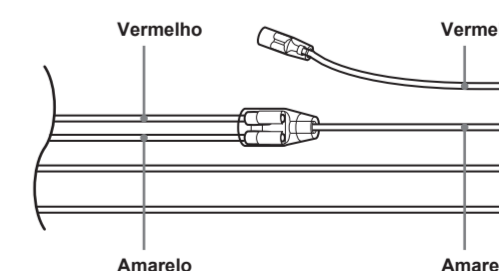
4	Amarelo	fonte de alimentação contínua	7	Vermelho	fonte de alimentação comutada
---	---------	-------------------------------	---	----------	-------------------------------

b



4	Amarelo	fonte de alimentação comutada	7	Vermelho	fonte de alimentação contínua
---	---------	-------------------------------	---	----------	-------------------------------

c



automóvel sem posição ACC