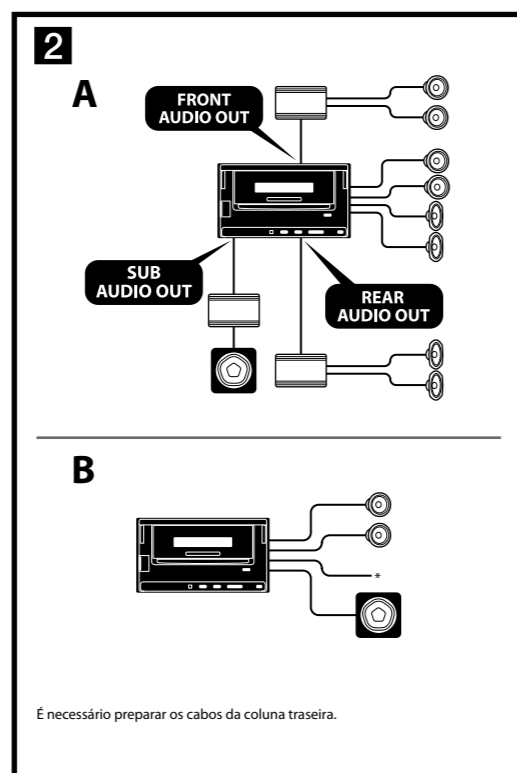
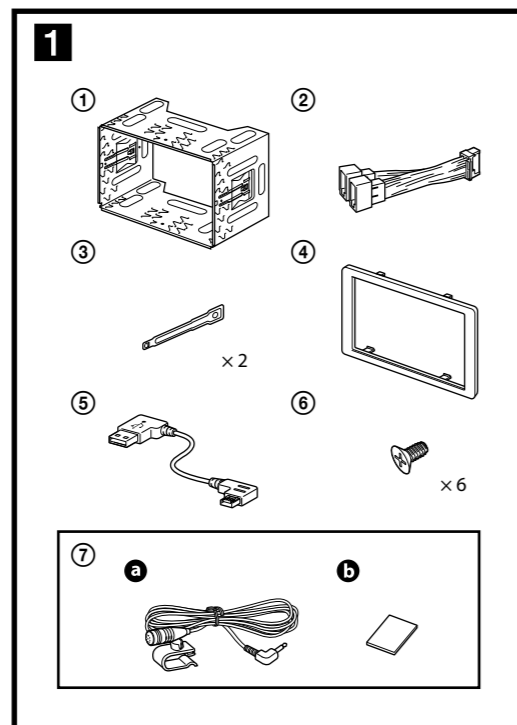


Suporte para Smartphone

Instalação/Ligações PT



©2014 Sony Corporation Printed in Spain

XSP-N1BT

Português

Atenção

Certifique-se de que instala esta unidade no tablier do automóvel, uma vez que a parte posterior da unidade aquece durante a utilização.

- Esta unidade foi concebida para funcionar apenas com uma corrente contínua de massa negativa (terra) de 12 V.
- Não deixe os cabos sob um parafuso ou presos em peças móveis (por ex., nas calhas dos bancos).
- Antes de proceder às ligações, desligue a ignição do automóvel de forma a evitar curto-circuitos.
- Ligue o cabo de alimentação (2) à unidade e às colunas antes de o ligar ao conector de alimentação auxiliar.
- Ligue todos os cabos de terra a um ponto de massa comum.
- Certifique-se de que isola todos os cabos soltos que não tenham sido ligados com fita isoladora para maior segurança.

Notas sobre o cabo de alimentação (amarelo)

- Sempre que ligar esta unidade juntamente com outros componentes estéreo, a potência nominal do circuito do automóvel ligado tem de ser superior à soma dos fusíveis de todos os componentes.
- Se nenhum circuito do automóvel tiver potência suficiente, ligue a unidade directamente à bateria.

Lista de componentes (1)

- Os números na lista correspondem aos números apresentados nas instruções.
- O suporte (1) está fixado à unidade antes da expedição. Antes de instalar a unidade, use as chaves de libertação (3) para retirar o suporte (1) da unidade. Para mais informações, ver "Retirar o suporte (1)" no lado contrário desta folha.
- Guarde as chaves de libertação (3) para utilizações futuras, uma vez que estas também são necessárias para retirar a unidade do automóvel.

Advertência

Manuseie cuidadosamente o suporte (1) para evitar magoar os dedos.

Exemplo de uma ligação (2)

Ligação simples à coluna de graves (2-B)

Pode utilizar uma coluna de graves sem um amplificador de potência quando esta estiver ligada a um cabo de coluna traseira.

* Não ligue uma coluna nesta ligação.

Notas

- Certifique-se de que liga o cabo de terra antes de ligar o amplificador (2-A).
- O alarme só soará se utilizar o amplificador incorporado (2-A).
- Certifique-se de que liga uma coluna de graves de 4-8 ohm. Não ligue uma coluna ao outro cabo de coluna traseira (2-B).

Esquema de ligações (3)

Advertência

Se tiver uma antena eléctrica sem caixa de relé, a ligação desta unidade ao cabo de alimentação (2) fornecido poderá danificar a antena.

Notas acerca dos cabos de controlo e alimenta-

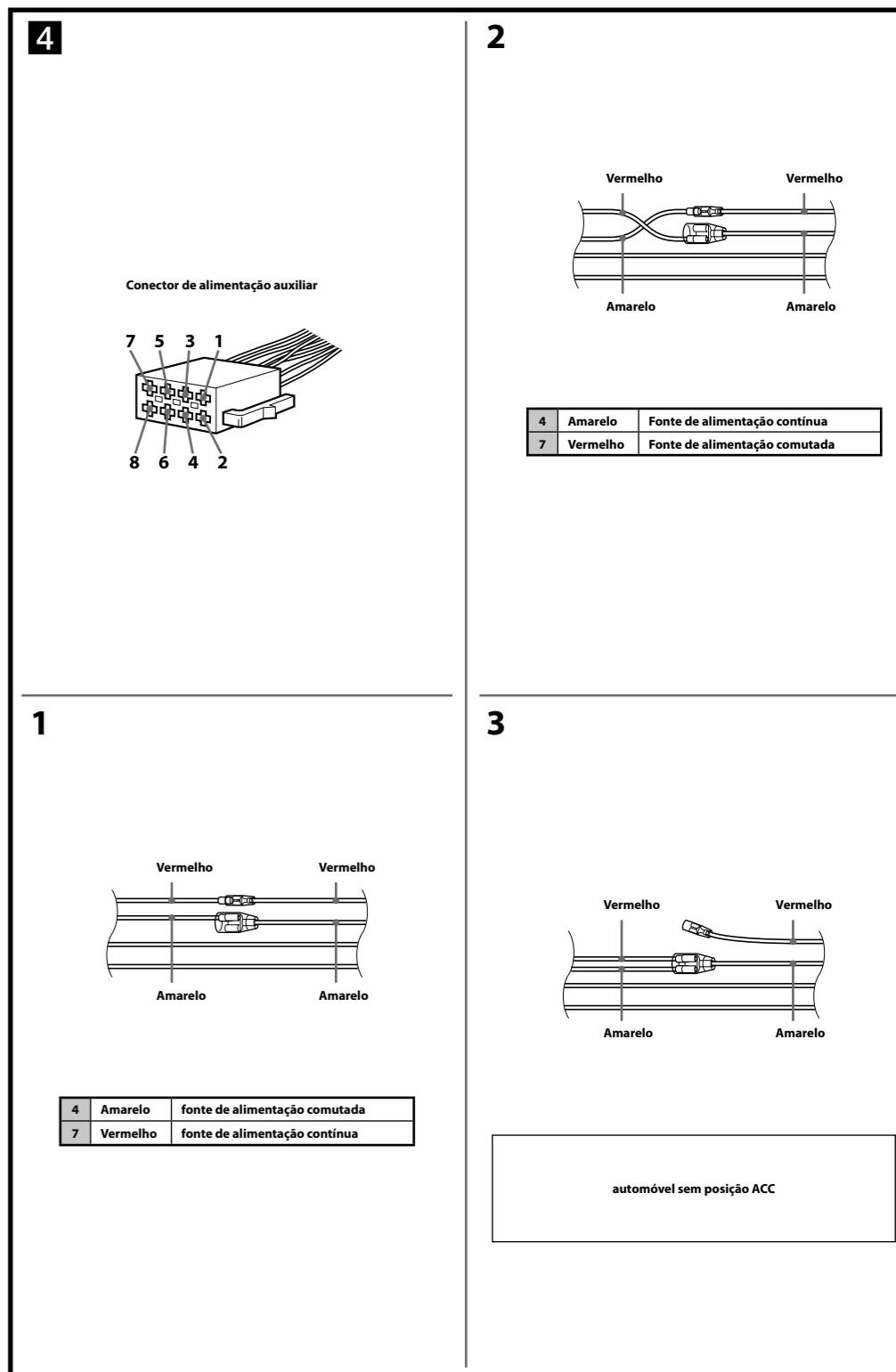
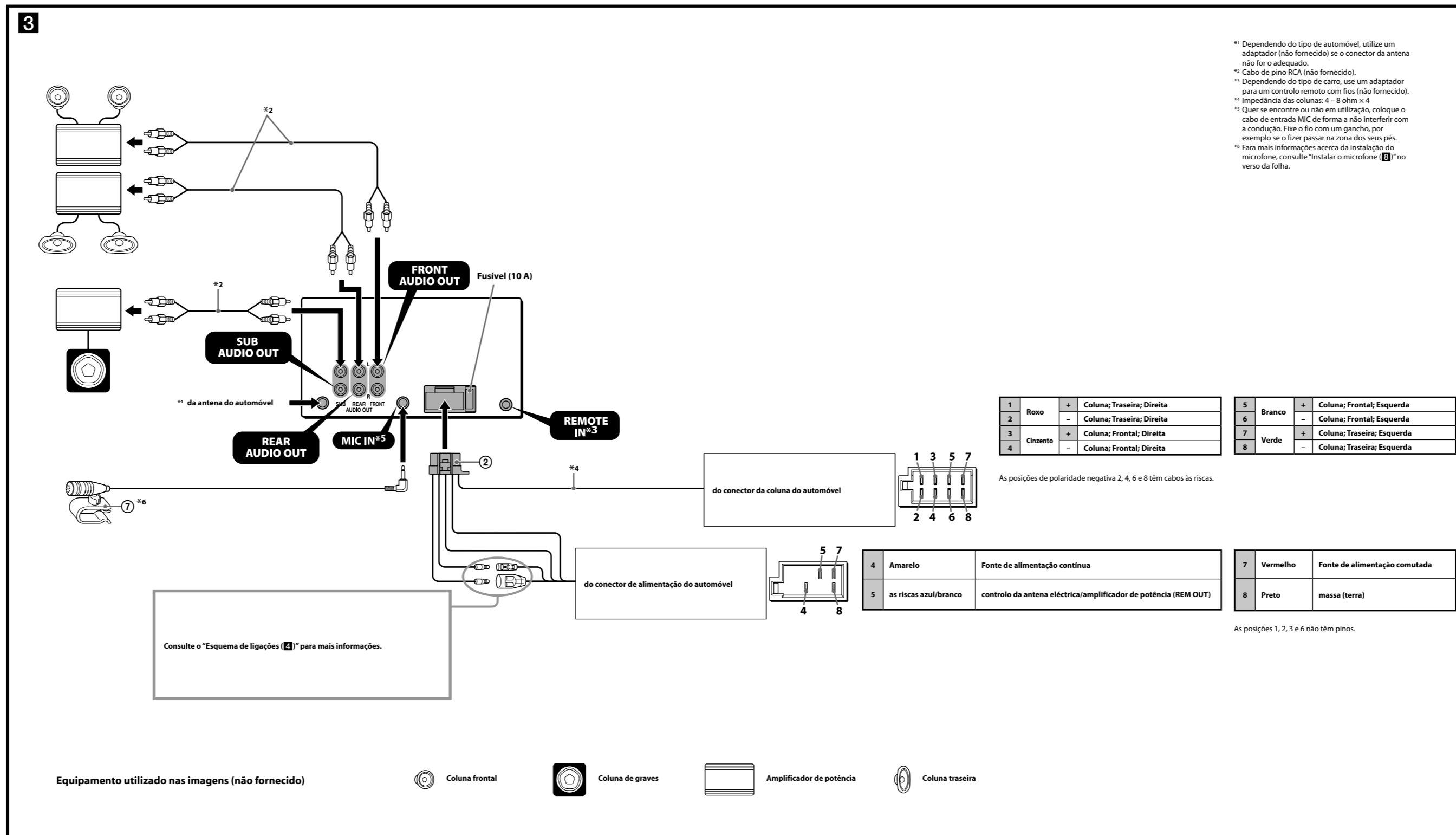
- O cabo REM OUT (as riscas azul/branco) fornece uma corrente contínua de +12 V quando liga a unidade.
- Quando utilizar um amplificador de potência opcional, ligue o cabo REM OUT (as riscas azul/branco) ou o cabo de alimentação auxiliar (vermelho) a AMP REMOTE IN.
- Se o automóvel possuir uma antena FM/MW/LW incorporada no vidro traseiro/lateral, ligue o cabo REM OUT (as riscas azul/branco) ou o cabo de alimentação auxiliar (vermelho) ao terminal de alimentação do amplificador da antena existente. Para mais informações, consulte o seu agente.
- Esta unidade não pode utilizar uma antena eléctrica sem caixa de relé.

Ligação para conservação da memória

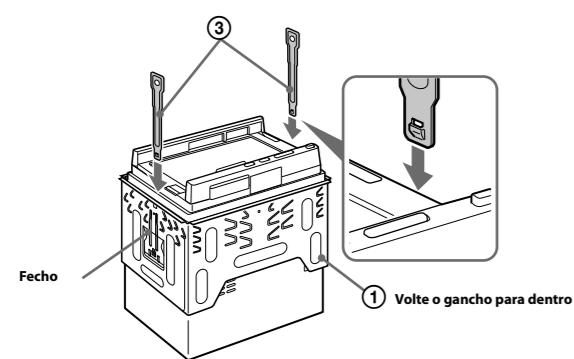
Quando o cabo de alimentação amarelo se encontrar ligado, a alimentação será sempre fornecida ao circuito de memória, mesmo quando o interruptor de ignição se encontrar desligado.

Notas acerca da ligação das colunas

- Antes de ligar as colunas, desligue a unidade.
- Utilize colunas com uma impedância de 4 a 8 ohm e com potência adequada para evitar avarias.
- Não ligue os terminais das colunas ao chassis do automóvel ou os terminais das colunas do lado direito aos das colunas do lado esquerdo.
- Não ligue o cabo de terra desta unidade ao terminal negativo (-) da coluna.
- Não tente ligar as colunas em paralelo.
- Ligue apenas colunas passivas. A ligação de colunas activas (com amplificadores incorporados) aos terminais das colunas poderá danificar a unidade.
- Para evitar quaisquer avarias, não utilize os cabos de coluna incorporados instalados no seu automóvel se a unidade dispuser de um cabo negativo (-) comum para as colunas dos lados direito e esquerdo.
- Não ligue os cabos das colunas da unidade um ao outro.



5

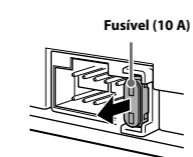


6

A

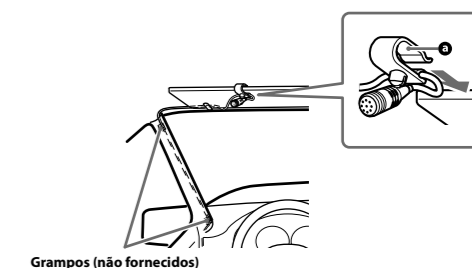


7

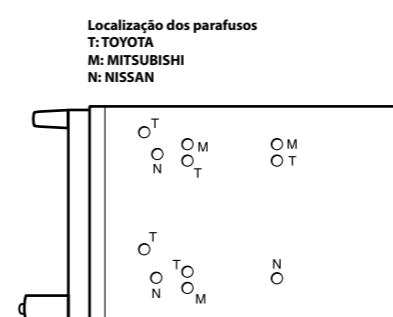
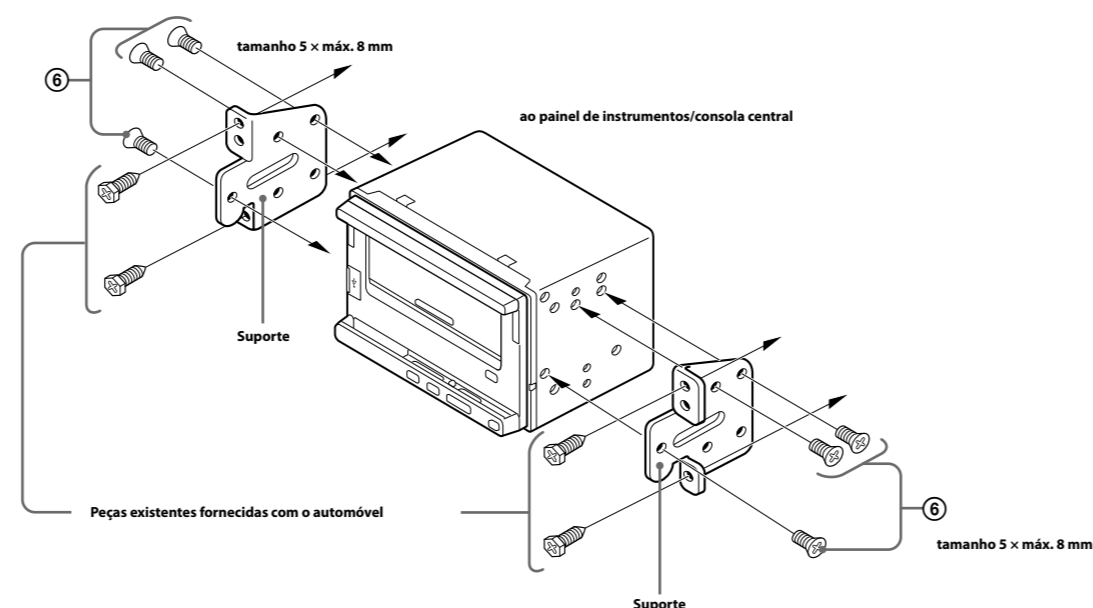


8

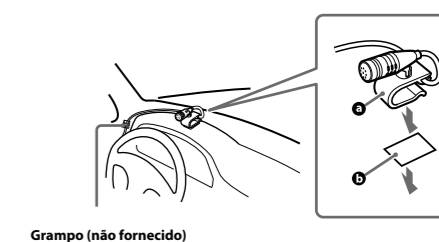
A



B



B



Português

Precauções

- Escolha cuidadosamente o local de instalação, para que a unidade não interfira com a condução normal do automóvel.
- Evite instalar a unidade em áreas sujeitas a pó, sujidade, vibração excessiva ou temperaturas elevadas, tais como sob a luz solar directa ou próximo de condutas de ar quente.
- Para garantir uma instalação segura, utilize apenas as ferramentas de montagem fornecidas.
- Mantenha uma distância adequada entre a alavanca das mudanças e a unidade para prevenir contacto indesejável.

Ajuste do ângulo de montagem

- Não é possível montar a unidade numa posição invertida.
- Ajuste o ângulo de montagem para que este seja inferior a 45°.

Retirar o suporte (5)

Antes de instalar a unidade, retire o suporte (5) da unidade.

- 1 Insira as chaves de libertação (3) nas ranhuras entre a unidade e o apoio (1) ao mesmo tempo até ouvir um clique.
- 2 Puxe o suporte (1) para baixo e, em seguida, puxe a unidade para cima, para os separar.

Instalar a unidade (6)

6-A Instalar a unidade com o suporte fornecido

- 1 Antes de proceder à instalação, certifique-se de que os fechos, que se encontram em ambos os lados do suporte (1), estão inclinados 3,5 mm para dentro.
- 2 Coloque o suporte fornecido (1) no painel de instrumentos.
- 3 Dobre os ganchos para fora para um encaixe mais firme.
- 4 Monte a unidade no suporte fornecido (1).

Nota
Se os fechos estiverem direitos ou inclinados para fora, a unidade não ficará instalada correctamente e poderá deslizar-se.

6-B Instalar a unidade num automóvel japonês

É possível que consiga instalar esta unidade sem o suporte fornecido em algumas marcas de automóveis japoneses. Em caso de dificuldade, consulte o se agente Sony.

Quando instalar a unidade nos suportes pré-instalados do automóvel, utilize os parafusos fornecidos (6) nos orifícios apropriados, consoante a marca do seu automóvel: T para TOYOTA, M para MITSUBISHI e N para NISSAN.

Nota
Para evitar avarias, efectue a instalação apenas com os parafusos fornecidos (6).

Aviso – Se o automóvel não tiver uma posição ACC na ignição

Certifique-se de que selecciona a função AUTO OFF Para mais informações, consulte o Manual de Instruções fornecido.
A unidade encerra completa e automaticamente no horário programado e após a unidade estar desligada, evitando o desgaste da bateria.
Se não definir a função AUTO OFF, carregue em OFF sem soltar até o ecrã desaparecer sempre que desligar a ignição.

Substituição de fusíveis (7)

Quando substituir o fusível, certifique-se de que utiliza um com a mesma amperagem indicada no fusível original. Se o fusível se fundir, verifique a ligação eléctrica e substitua-o. Se o fusível se fundir novamente depois de o ter substituído, é possível que exista uma avaria interna. Nesse caso, consulte o agente Sony mais próximo.

Instalar o microfone (8)

Para captar a sua voz durante uma chamada mãos-livres, necessita de instalar o microfone (8).

Atenção

- Mantenha o microfone longe de humidade e temperaturas extremamente elevadas.
- A possibilidade do cabo se enrolar em volta da coluna de direcção ou da alavanca das mudanças é extremamente perigosa. Certifique-se de que o cabo e outros componentes não obstruem a sua condução.
- Se o seu automóvel dispuser de airbags ou de qualquer outro equipamento de absorção de choques, contacte a loja onde adquiriu esta unidade ou o concessionário automóvel antes de proceder à instalação.

8-A Instalação na pala

Instale os grampos (não fornecidos) e ajuste o comprimento e posição do cabo de modo que não obstrua a sua condução.

8-B Instalação no painel de instrumentos

Instale os grampos (não fornecidos) e ajuste o comprimento e posição do cabo de modo que não obstrua a sua condução.

Notas

- Antes de colocar a fita adesiva de dupla face (6) limpe a superfície do painel de instrumentos com um pano seco.
- Ajuste o ângulo do microfone na posição adequada.