

SONY

STR-DH540

Guia de configuração rápida/ Hızlı Kurulum Kılavuzu

4-448-427-11(1) (PT-TR)

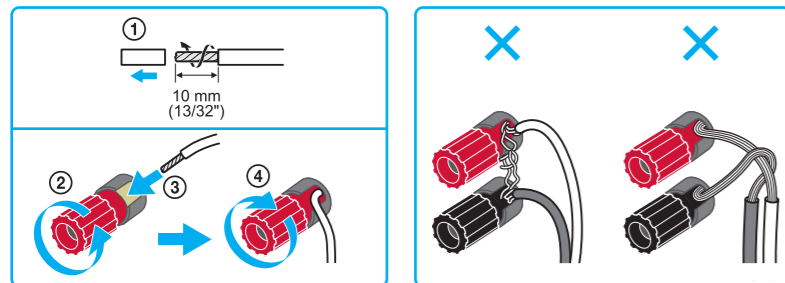
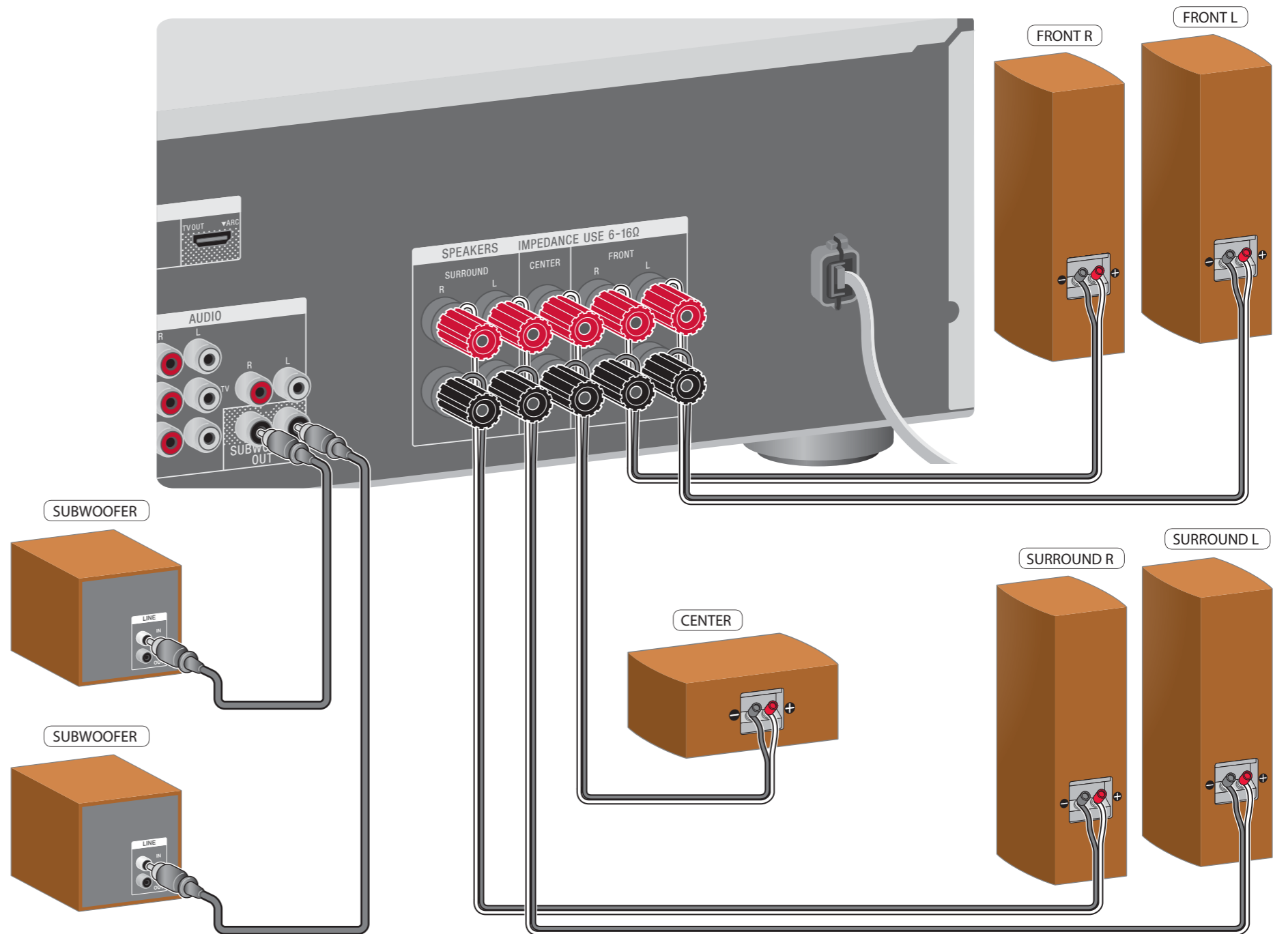
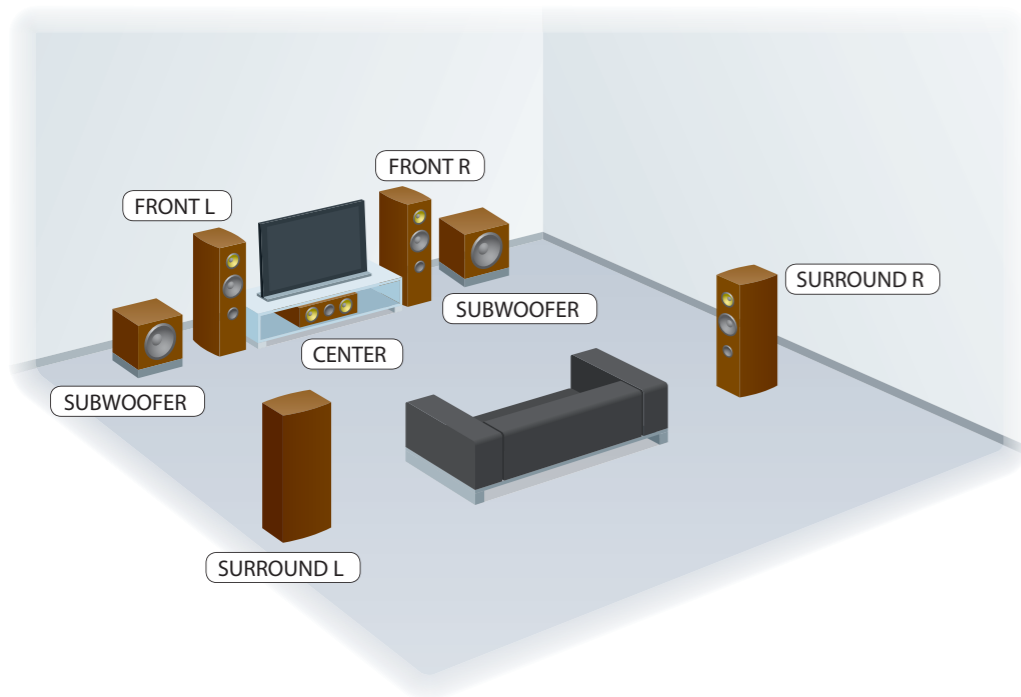


Para obter detalhes, consulte as Instruções de funcionamento./
Bağlantı için kullanılan kablolar cihazla birlikte verilmemiştir.

Sony Corporation © 2013

1

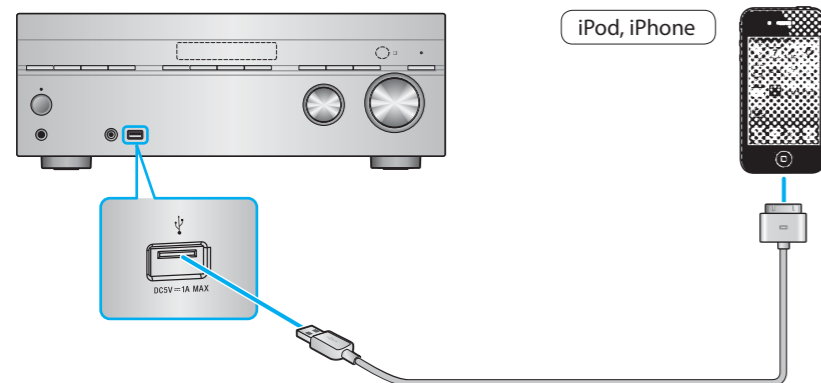
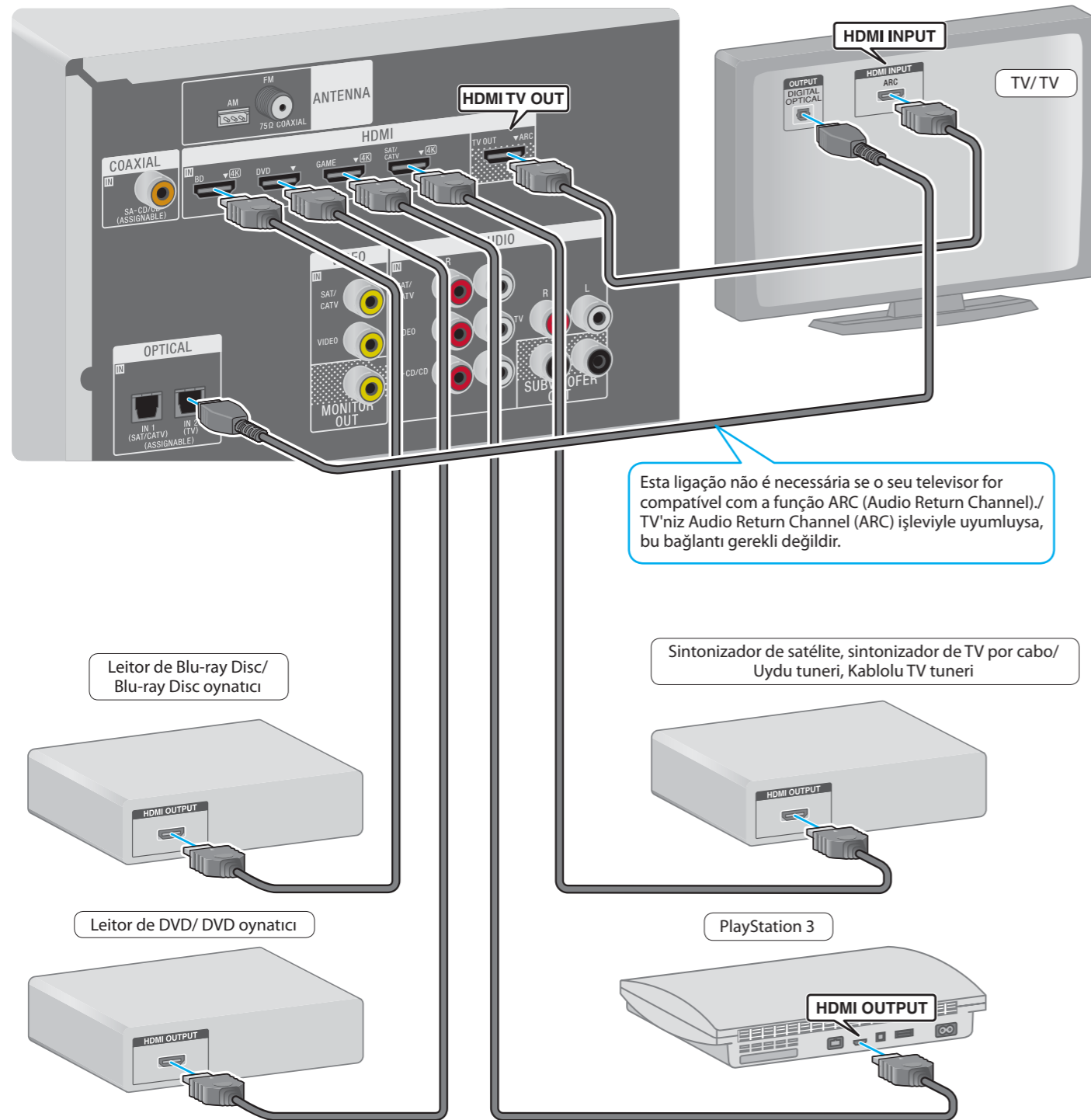
Instalar e ligar os altifalantes/ Hoparlörlerin kurulması ve bağlanması



Os cabos utilizados para a ligação não são fornecidos./
Bağlantı için kullanılan kablolar cihazla birlikte verilmemiştir.

2

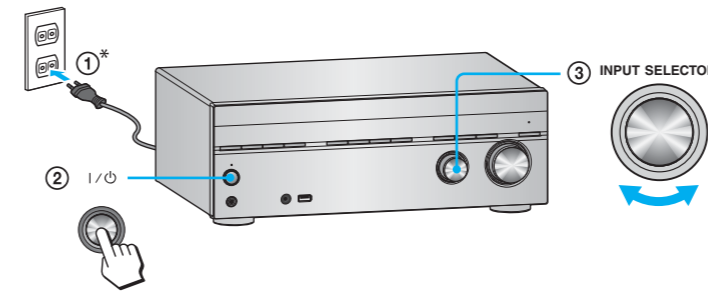
Ligar outro equipamento/ Diğer cihazların bağlanması



Os cabos utilizados para a ligação não são fornecidos./ Bağlantı için kullanılan kablolar cihazla birlikte verilmemiştir.

3

Preparar o receptor/ Alıcının hazırlanması



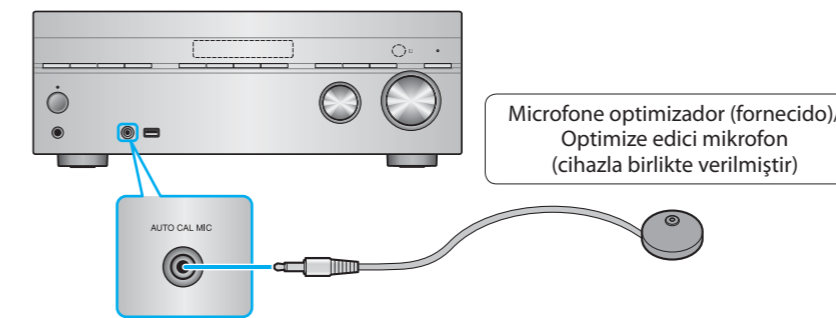
I/O: ligado/modo de suspensão/ açık/bekleme

* A forma do cabo de alimentação CA e da tomada CA varia consoante a área./ AC güç kablosunun (şebeke kablosu) ve AC prizinin şekli cihazın kullanıldığı bölgeye göre farklılık gösterir.

4

Configurar o receptor utilizando o Easy Setup/ Alıcının Easy Setup kullanılarak ayarlanması

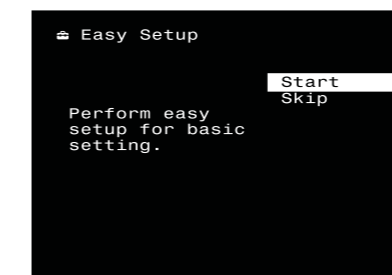
1



Coloque o microfone na posição de escuta, à mesma altura que os seus ouvidos./ Optimize edici mikrofonu oturma konumunuza yerleştirin ve kulaklarınızla aynı yüksekliğe ayarlayın.

2

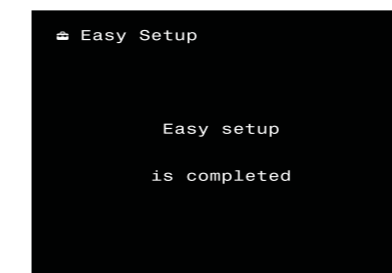
Quando ligar o receptor pela primeira vez, ou após o receptor ser inicializado, é apresentado o ecrã Easy Setup. Configure o receptor de acordo com as instruções apresentadas no ecrã Easy Setup./ Alıcınızı ilk kez açtığınızda veya alıcı başlatıldıktan sonra, Easy Setup ekranı görünür. Alıcınızı Easy Setup ekranındaki talimatlara uygun olarak ayarlayın.



Se for apresentado um código de erro, verifique o erro e efectue o Auto Calibration novamente./ Hata kodu görünürse, hatayı kontrol edin ve yeniden Auto Calibration işlemi yapın.

O Easy Setup é iniciado./ Easy Setup başlar.

3



O Easy Setup está concluído./ Easy Setup tamamlanır.