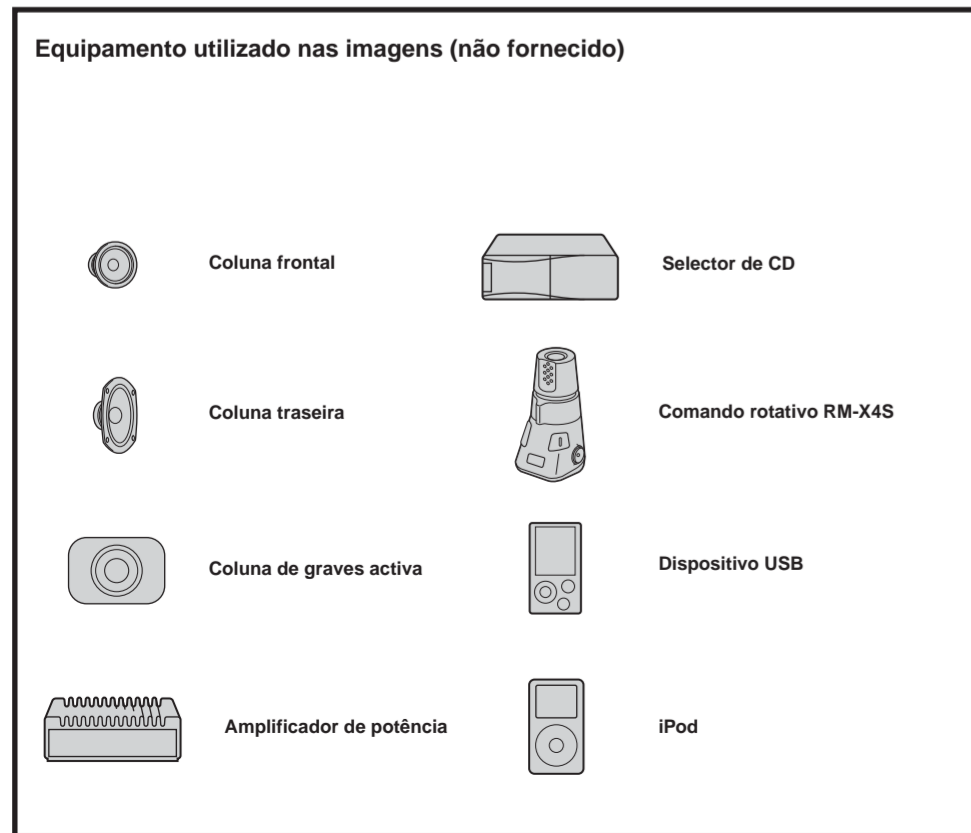
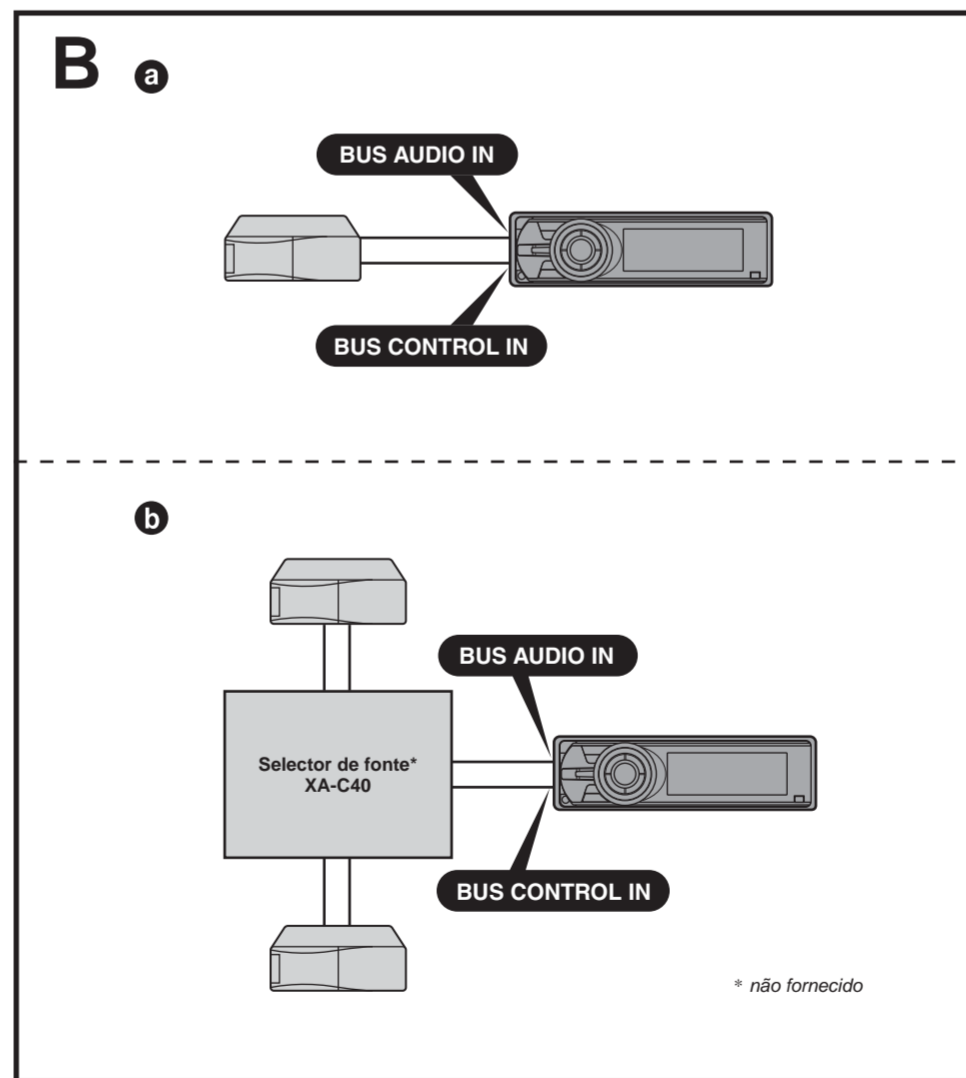
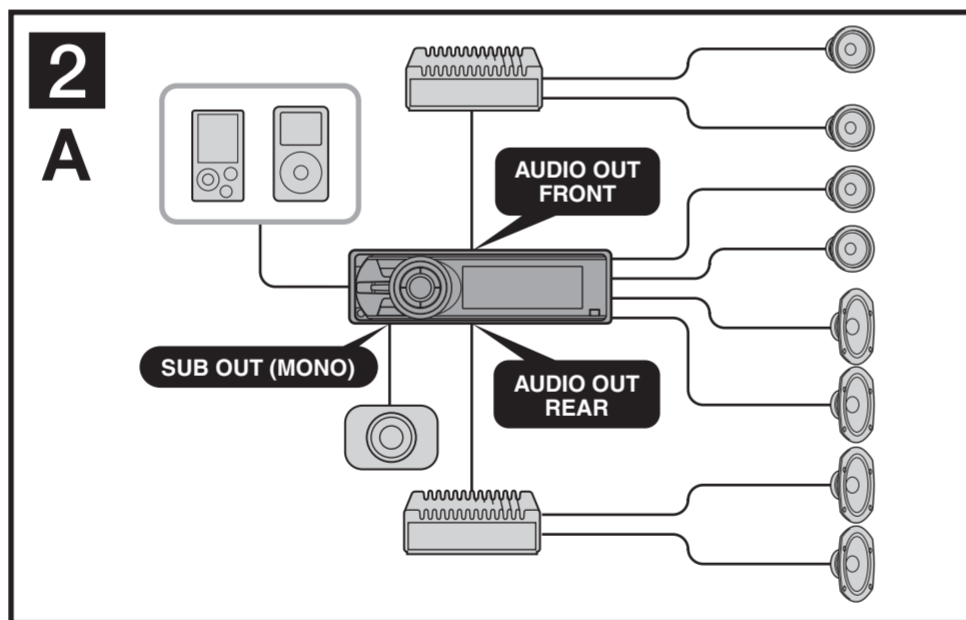
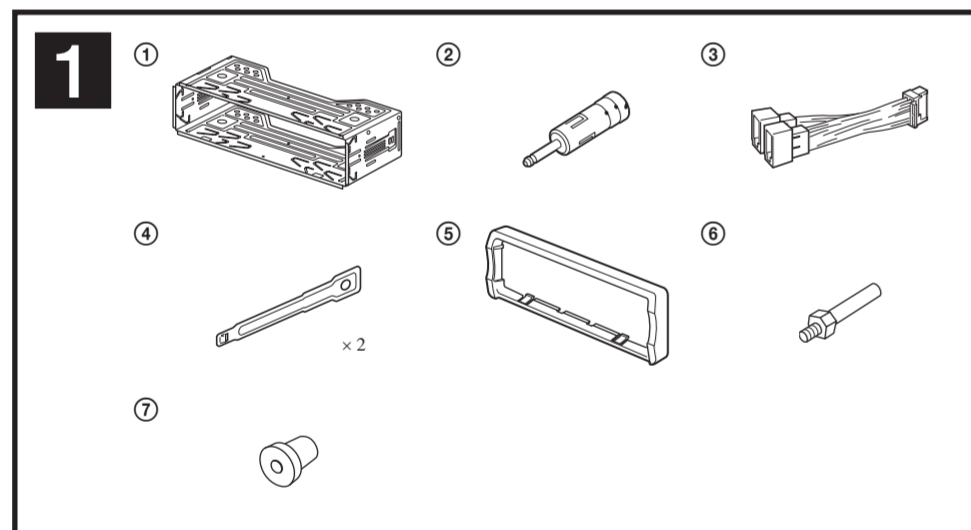
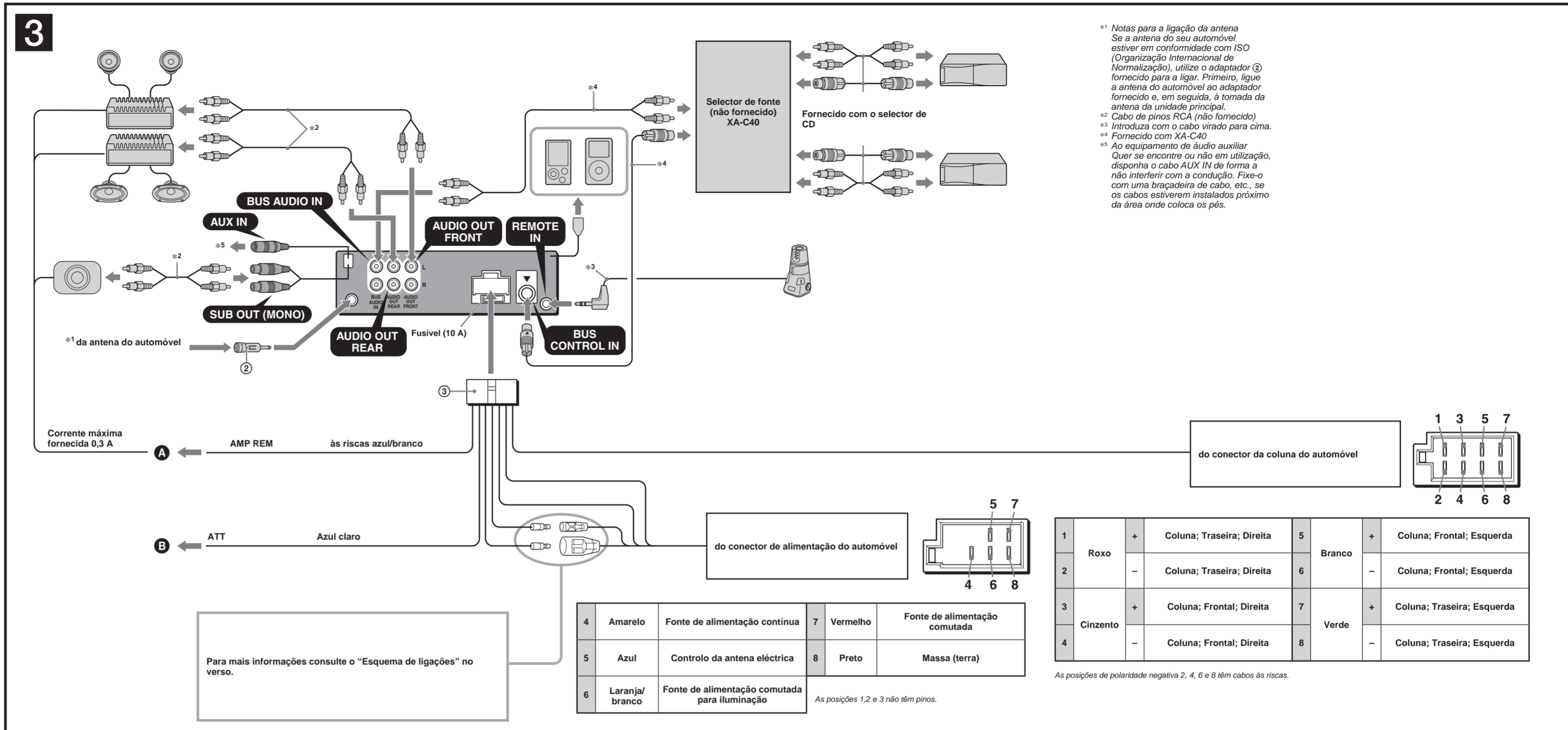


# FM/MW/LW Compact Disc Player

## Instalação/Ligações CDX-GT930UI

©2009 Sony Corporation Printed in Spain



### Atenção

- Esta unidade foi concebida para funcionar apenas com uma corrente de massa negativa (terra) de 12 V CC.
- Evite deixar os cabos sob um parafuso ou presos em peças móveis (por exemplo, nas calhas dos bancos).
- Antes de proceder às ligações, desligue o motor do automóvel, de forma a evitar a ocorrência de curto-circuitos.
- Ligue o cabo de alimentação ③ à unidade e às colunas antes de o ligar ao conector de alimentação auxiliar.
- Ligue todos os cabos de terra a um ponto de massa comum.
- Certifique-se de que isola todos os cabos que não tenham sido ligados com fita isoladora para maior segurança.

### Notas sobre o cabo de alimentação (amarelo)

- Sempre que ligar esta unidade juntamente com outros componentes estéreo, a potência nominal do circuito do automóvel ligado deverá ser superior à soma de todos os fusíveis dos componentes.
- Se nenhum circuito do automóvel tiver potência suficiente, ligue a unidade directamente à bateria.

### Exemplo de ligação 2

**Nota (2-A)**

- Certifique-se de que liga o cabo de terra antes de ligar o amplificador.
- Se não utilizar o amplificador incorporado, o alarme não soará.

**Sugestões (2-B)**

- Quando ligar apenas um selector de CD ou outro dispositivo opcional, efectue a ligação directamente a esta unidade.
- Para ligar dois ou mais selectores de CD ou outros dispositivos opcionais, necessita do selector de fonte XA-C40 (não fornecido).

### Esquema de ligações 3

**A** Para ligar AMP REMOTE IN de um amplificador opcional

Esta ligação destina-se apenas a amplificadores. A ligação de qualquer outro sistema pode danificar a unidade.

**B** Ao cabo de interface de um telefone para automóvel.

### Advertência

Se tiver uma antena eléctrica sem caixa de relé, a ligação desta unidade ao cabo de alimentação ③ fornecido poderá danificar a antena.

**Notas acerca dos cabos de controlo e alimentação**

- O cabo de controlo da antena eléctrica (azul) fornece corrente contínua de +12 V quando liga o rádio ou quando activa a função AF (Frequências alternativas) ou TA (Informações de trânsito).
- Se o automóvel possuir uma antena FM/MW/LW incorporada no vidro traseiro/lateral, ligue o cabo de controlo da antena eléctrica (azul) ou o cabo de alimentação auxiliar (vermelho) ao terminal de alimentação do amplificador da antena existente. Para mais informações, consulte o seu agente.
- Esta unidade não poderá utilizar uma antena eléctrica sem caixa de relé.

**Ligação para conservação da memória**

Quando o cabo de alimentação amarelo se encontrar ligado, a alimentação será sempre fornecida ao circuito de memória, mesmo quando o interruptor de ignição se encontrar desligado.

**Notas acerca da ligação das colunas**

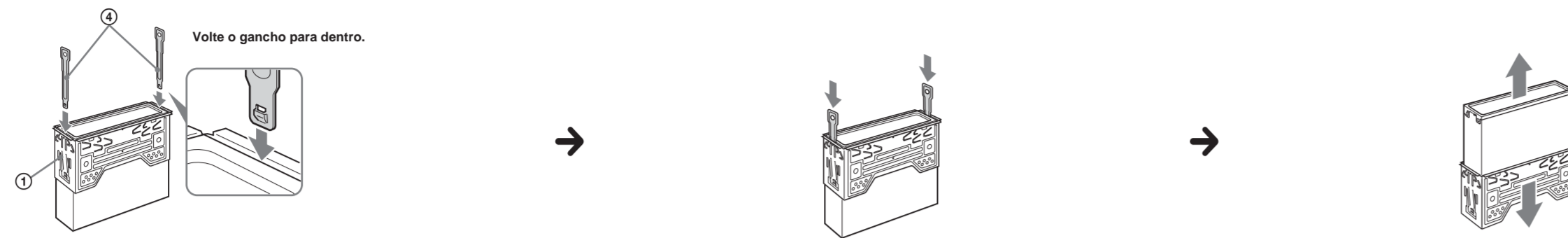
- Desligue a unidade antes de ligar as colunas.
- Utilize colunas com uma impedância de 4 a 8 ohms e com capacidade de potência adequada, de forma a evitar avarias.
- Não ligue os terminais das colunas ao chassis do automóvel ou os terminais das colunas do lado direito aos das colunas do lado esquerdo.
- Não ligue o cabo de terra desta unidade ao terminal negativo (-) da coluna.
- Não tente ligar as colunas em paralelo.
- Ligue apenas colunas passivas. A ligação de colunas activas (com amplificadores incorporados) aos terminais das colunas poderá danificar a unidade.
- Para evitar quaisquer avarias, não utilize os cabos de coluna incorporados instalados no automóvel se a unidade dispuser de um cabo negativo (-) comum para as colunas dos lados direito e esquerdo.
- Não ligue os cabos das colunas da unidade um ao outro.

**Nota acerca da ligação**

Se a coluna e o amplificador não estiverem correctamente ligados, será apresentada a indicação "Failure" no ecrã. Se tal ocorrer, certifique-se de que as colunas e o amplificador se encontram correctamente ligados.

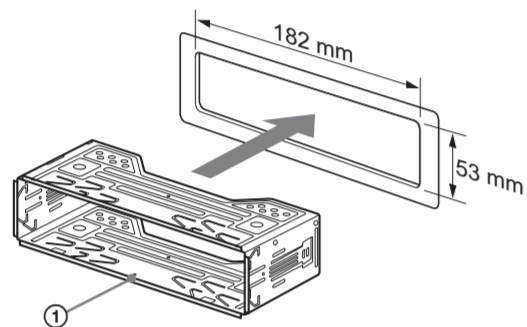


4

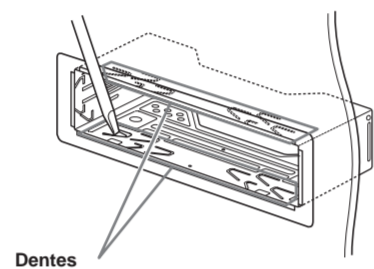


Volte o gancho para dentro.

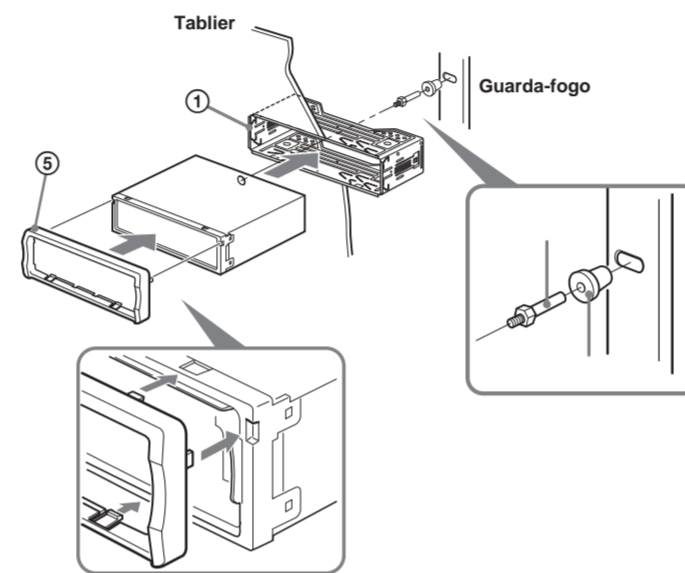
5 A 1



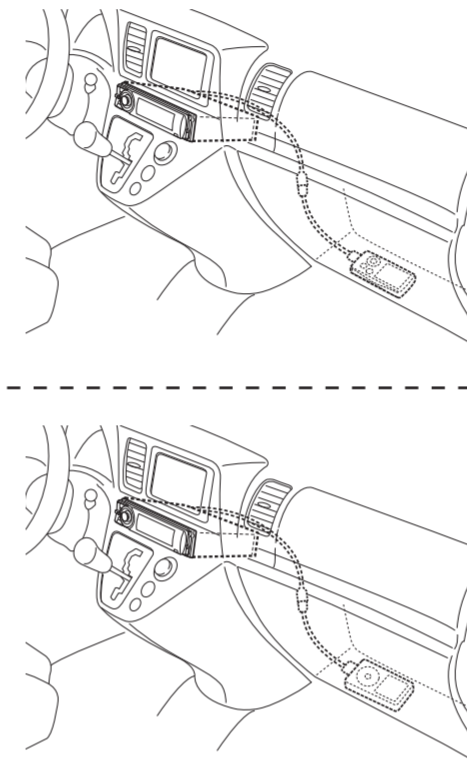
2



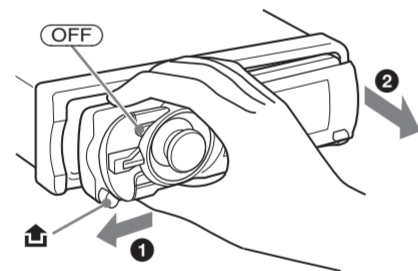
3



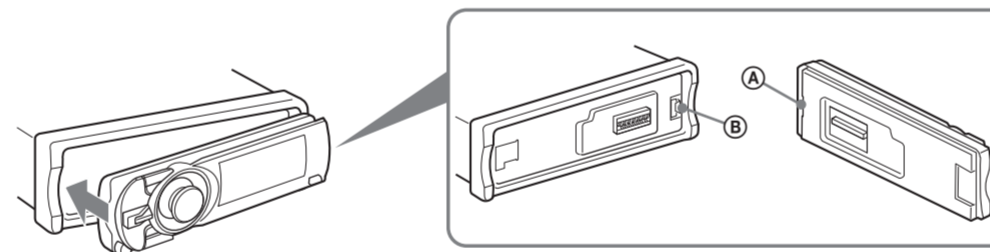
B



6 A



B



**Precauções**

- Escolha cuidadosamente o local de instalação, para que a unidade não interfira com a condução normal do veículo.
- Evite instalar a unidade em áreas sujeitas a pó, sujidade, vibração excessiva ou temperaturas elevadas, tais como a luz solar directa ou próximo de condutas de ar quente.
- Para garantir uma instalação segura, utilize apenas as ferramentas de montagem fornecidas.

**Ajuste do ângulo de montagem**

Ajuste o ângulo de montagem para que este seja inferior a 45°.

**Retirar o suporte 4**

Antes de instalar a unidade, retire o suporte ① da unidade.

- 1 Introduza ambas as chaves de libertação ④ entre a unidade e o suporte ① até ouvir um estalido.
- 2 Puxe o suporte ① para baixo e, em seguida, remova a unidade, puxando-a para cima, por forma a separá-los.

**Exemplo de montagem 5**

**5-A Instalação no tablier**

- Notas**
- Incline estes dentes para fora para uma fixação mais segura, se necessário (3-2).
  - Certifique-se de que os 4 fechos do anel de protecção (5) se encontram devidamente encaixados nas ranhuras da unidade (3-3).

**5-B Instalação de um dispositivo USB ou iPod**

- Notas**
- Certifique-se de que o dispositivo USB/iPod é instalado num local onde a condução não é obstruída, tal como o porta-luvas do automóvel, etc.
  - O comprimento do cabo do conector USB é de 1,5 m (4,9 pés). Instale o dispositivo USB/iPod dentro do alcance do cabo do conector USB.

**Como retirar e colocar o painel frontal 6**

Antes de instalar a unidade, retire o painel frontal.

**6-A Para retirá-lo**

Antes de retirar o painel frontal, certifique-se de que carrega em OFF. Carregue em ⑤ e, em seguida, faça o painel frontal deslizar para o lado esquerdo e retire-o cuidadosamente, puxando-o na sua direcção.

**6-B Para colocá-lo**

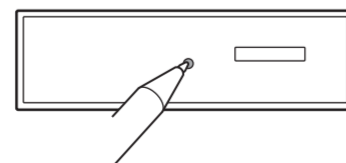
Encaixe o orifício ④ do painel frontal no eixo ⑥ da unidade, conforme apresentado, exercendo uma ligeira pressão sobre o lado esquerdo.

**Aviso – Se o automóvel não tiver uma posição ACC na ignição**

Certifique-se de que selecciona a função Auto Off. Para mais informações, consulte o Manual de Instruções fornecido. A unidade encerra completa e automaticamente no horário programado e após a unidade estar desligada, evitando o desgaste da bateria. Se não seleccionar esta função, carregue em OFF sem soltar até o ecrã desaparecer quando desligar a ignição.

**Botão RESET**

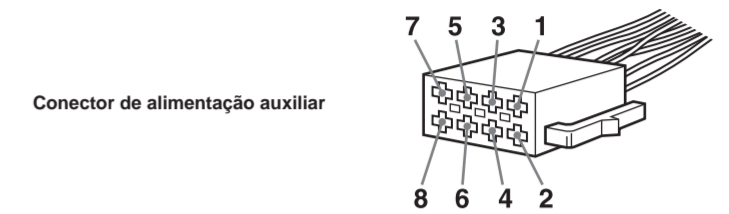
Quando tiver concluído a instalação e as ligações, certifique-se de que carrega no botão RESET utilizando uma esferográfica, etc., depois de retirar o painel frontal.



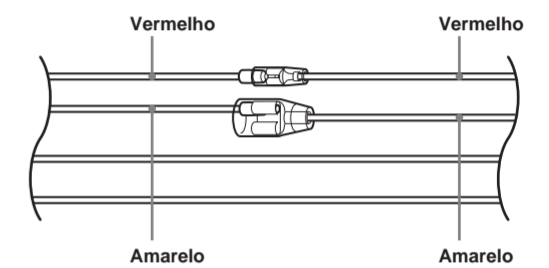
**Esquema de ligações eléctricas**

O conector de alimentação auxiliar pode variar de automóvel para automóvel. Verifique o esquema do conector de alimentação auxiliar do automóvel, de forma a certificar-se de que as ligações se encontram efectuadas correctamente. Existem três tipos básicos (abaixo apresentados). Poderá necessitar de alterar as posições dos cabos vermelho e amarelo no cabo de alimentação do auto-rádio.

Depois de fazer corresponder as ligações e alterar correctamente a posição dos cabos de alimentação, ligue a unidade à fonte de alimentação do automóvel. Se tiver alguma questão ou problema relativos à ligação da unidade não tratados neste manual, consulte o concessionário do automóvel.

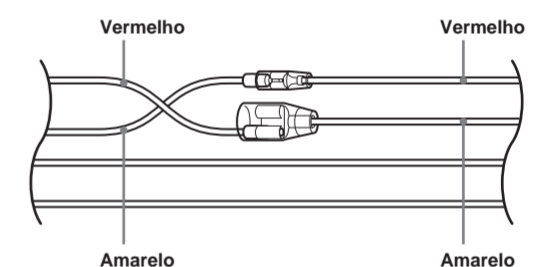


a



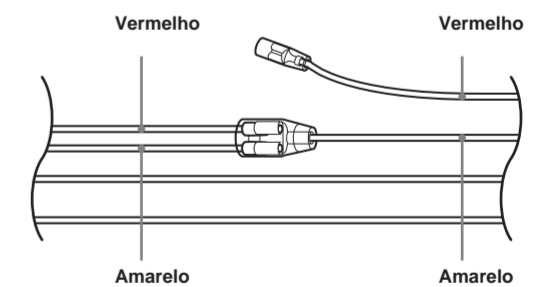
4	Amarelo	Fonte de alimentação contínua	7	Vermelho	Fonte de alimentação comutada
---	---------	-------------------------------	---	----------	-------------------------------

b



4	Amarelo	Fonte de alimentação comutada	7	Vermelho	Fonte de alimentação contínua
---	---------	-------------------------------	---	----------	-------------------------------

c



automóvel sem posição ACC