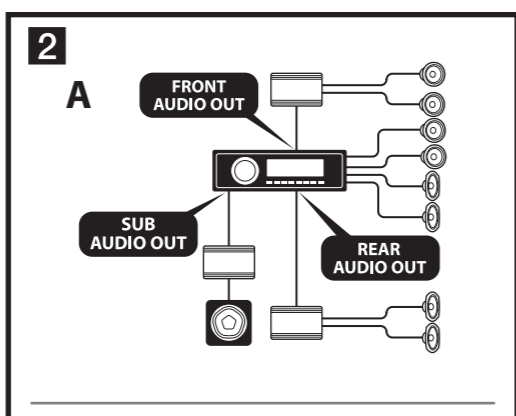
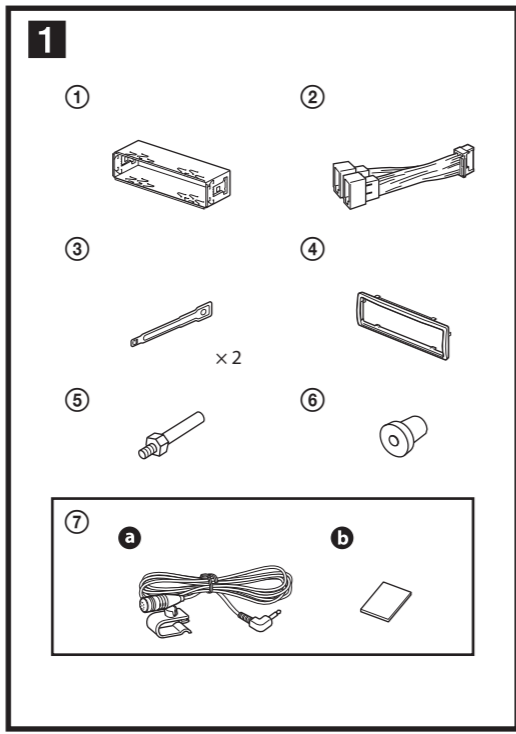


Sistema de áudio Bluetooth®

Instalação/Ligações PT



©2014 Sony Corporation Printed in Spain

MEX-N5000BT

Português

Atenção

Certifique-se de que instala esta unidade no tablier do automóvel, uma vez que a parte posterior da unidade aquece durante a utilização.

- Esta unidade foi concebida para funcionar apenas com uma corrente contínua de massa negativa (terra) de 12 V.
- Não deixe os cabos sob um parafuso ou presos em peças móveis (por ex., nas calhas dos bancos).
- Antes de proceder às ligações, desligue a ignição do automóvel de forma a evitar curto-circuitos.
- Ligue o cabo de alimentação (2) à unidade e às colunas antes de o ligar ao conector de alimentação auxiliar.
- Ligue todos os cabos de terra a um ponto de massa comum.
- Certifique-se de que isola todos os cabos soltos que não tenham sido ligados com fita isoladora para maior segurança.

Notas sobre o cabo de alimentação (amarelo)

- Sempre que ligar esta unidade juntamente com outros componentes estéreo, a potência nominal do circuito do automóvel ligado tem de ser superior à soma dos fusíveis de todos os componentes.
- Se nenhum circuito do automóvel tiver potência suficiente, ligue a unidade directamente à bateria.

Lista de componentes (1)

- Os números na lista correspondem aos números apresentados nas instruções.
- O suporte (1) e o anel de protecção (4) já vêm instalados na unidade. Antes de instalar a unidade, utilize as chaves de libertação (3) para retirar o suporte (1) da unidade. Para mais informações, consulte "Retirar o anel de protecção e o suporte (5)" no verso da folha.
- Guarde as chaves de libertação (3) para utilizações futuras, uma vez que estas também são necessárias para retirar a unidade do automóvel.

**Advertência**  
Manuseie cuidadosamente o suporte (1) para evitar magoar os dedos.

Exemplo de uma ligação (2)

**Ligação simples à coluna de graves (2-B)**  
Pode utilizar uma coluna de graves sem um amplificador de potência quando esta estiver ligada a um cabo de coluna traseira.

- Não ligue uma coluna nesta ligação.
- Notas
  - Certifique-se de que liga o cabo de terra antes de ligar o amplificador (2-A).
  - Se não utilizar o amplificador incorporado, o alarme não soará (2-A).
  - Certifique-se de que liga uma coluna de graves de 4-8 ohm. Não ligue uma coluna ao cabo da outra coluna traseira (2-B).

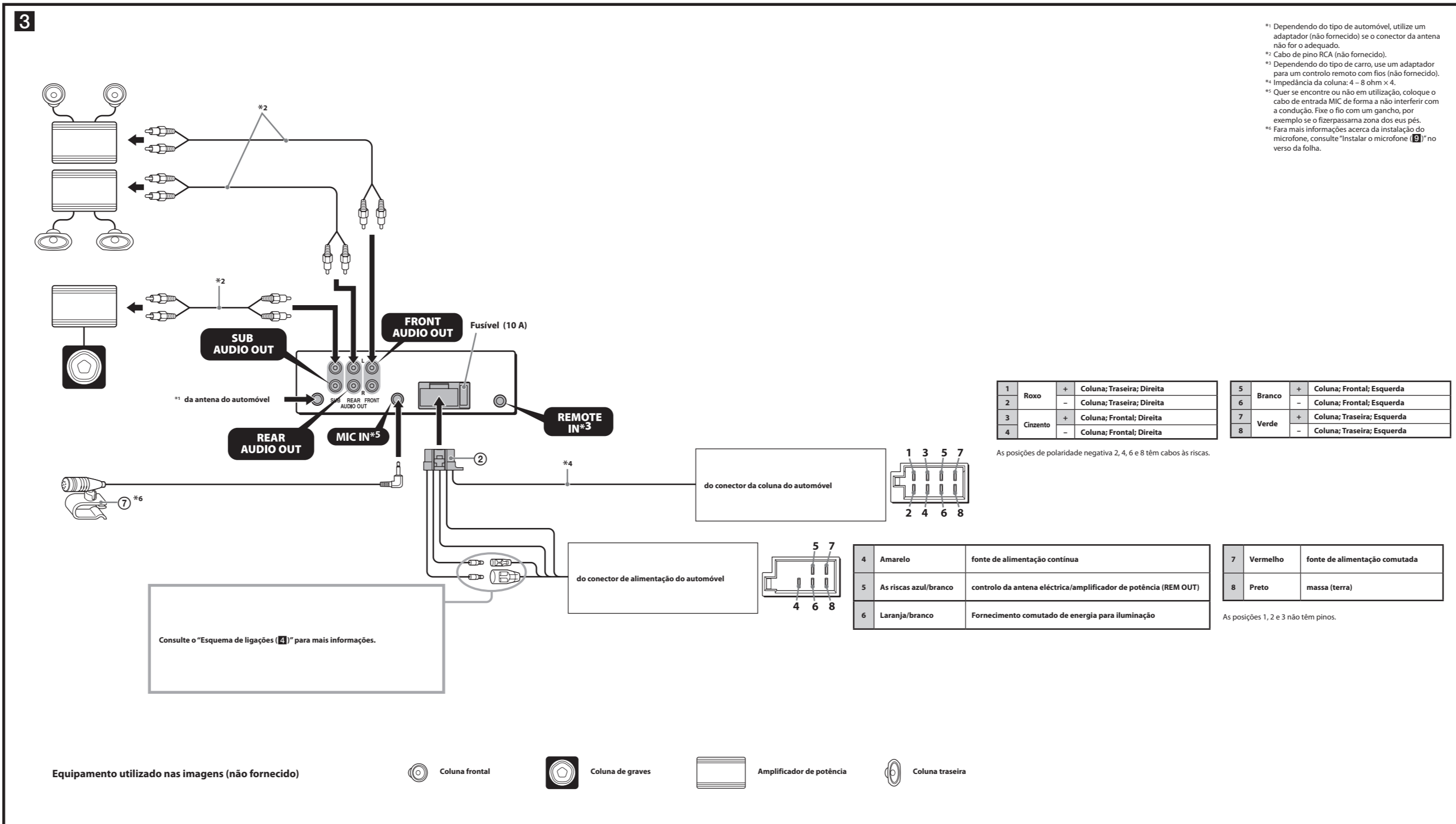
Esquema de ligações (3)

**Advertência**  
Se tiver uma antena eléctrica sem caixa de relé, a ligação desta unidade ao cabo de alimentação (2) fornecido poderá danificar a antena.

- Notas acerca dos cabos de controlo e alimentação**
  - O cabo REM OUT (às riscas azul/branco) fornece uma corrente contínua de +12 V quando liga a unidade.
  - Quando utilizar um amplificador de potência opcional, ligue o cabo REM OUT (às riscas azul/branco) ou o cabo de alimentação auxiliar (vermelho) a AMP REMOTE IN.
  - Se o automóvel possuir uma antena FM/MW/LW incorporada no vidro traseiro/lateral, ligue o cabo REM OUT (às riscas azul/branco) ou o cabo de alimentação auxiliar (vermelho) ao terminal de alimentação do amplificador da antena existente. Para mais informações, consulte o seu agente.
  - Esta unidade não pode utilizar uma antena eléctrica sem caixa de relé.

**Ligação para conservação da memória**  
Quando o cabo de alimentação amarelo se encontrar ligado, a alimentação será sempre fornecida ao circuito de memória, mesmo quando o interruptor de ignição se encontrar desligado.

- Notas acerca da ligação das colunas**
  - Antes de ligar as colunas, desligue a unidade.
  - Utilize colunas com uma impedância de 4 a 8 ohm e com potência adequada para evitar avarias.
  - Não ligue os terminais das colunas ao chassis do automóvel ou os terminais das colunas do lado direito aos das colunas do lado esquerdo.
  - Não ligue o cabo de terra desta unidade ao terminal negativo (-) da coluna.
  - Não tente ligar as colunas em paralelo.
  - Ligue apenas colunas passivas. A ligação de colunas activas (com amplificadores incorporados) aos terminais das colunas poderá danificar a unidade.
  - Para evitar quaisquer avarias, não utilize os cabos de coluna incorporados instalados no seu automóvel se a unidade dispuser de um cabo negativo (-) comum para as colunas dos lados direito e esquerdo.
  - Não ligue os cabos das colunas da unidade um ao outro.



1 Roxo	+	Coluna; Traseira; Direita
2 Preto	-	Coluna; Traseira; Direita
3 Cinzento	+	Coluna; Frontal; Direita
4 Branco	-	Coluna; Frontal; Direita
5 Branco	+	Coluna; Frontal; Esquerda
6 Preto	-	Coluna; Frontal; Esquerda
7 Verde	+	Coluna; Traseira; Esquerda
8 Vermelho	-	Coluna; Traseira; Esquerda

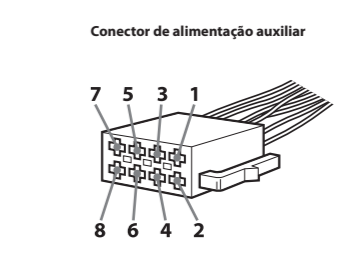
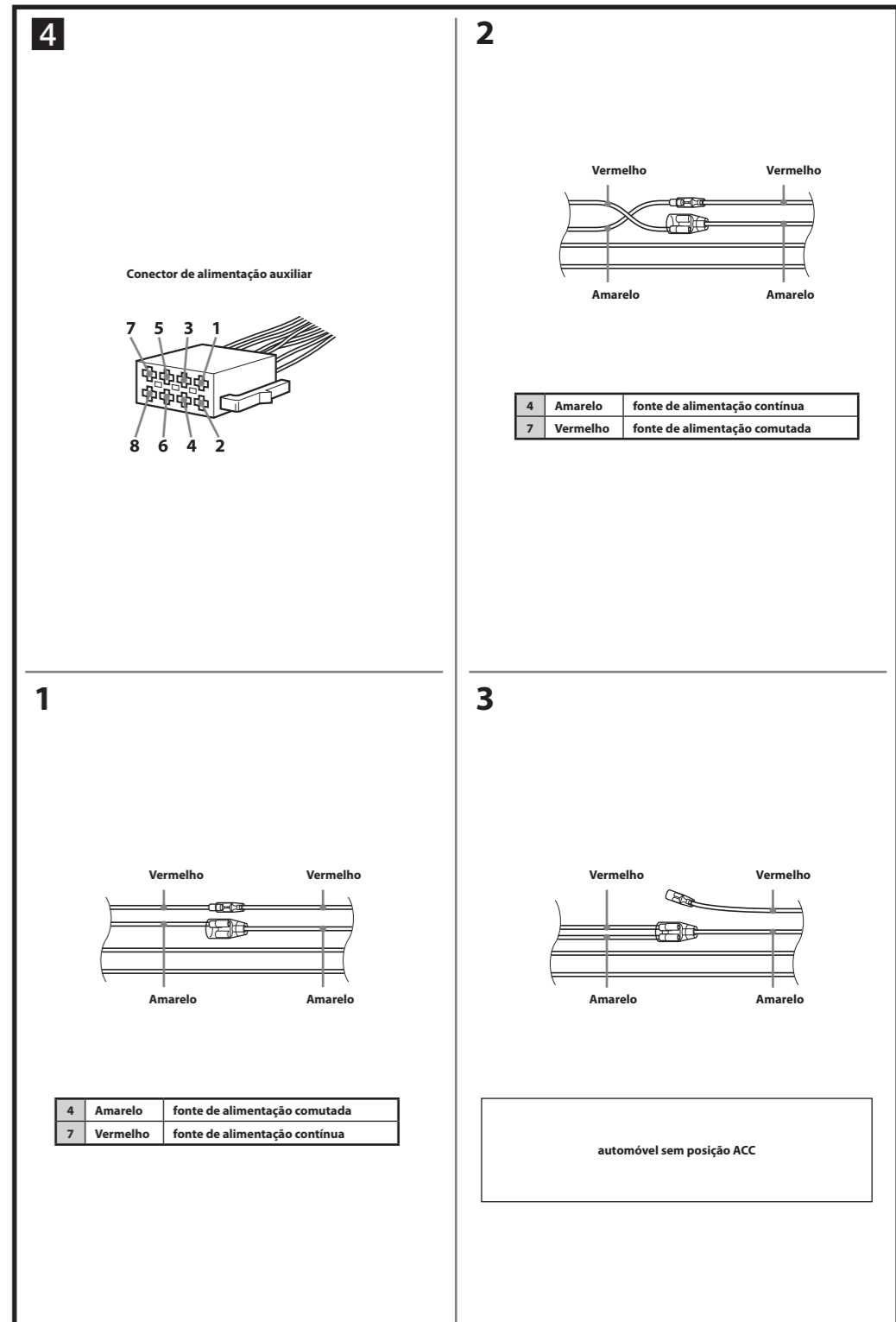
As posições de polaridade negativa 2, 4, 6 e 8 têm cabos às riscas.

4 Amarelo	fonte de alimentação contínua
5 As riscas azul/branco	controlo da antena eléctrica/amplificador de potência (REM OUT)
6 Laranja/branco	Fornecimento comutado de energia para iluminação

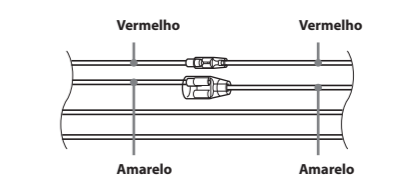
7 Vermelho	fonte de alimentação comutada
8 Preto	massa (terra)

As posições 1, 2 e 3 não têm pinos.

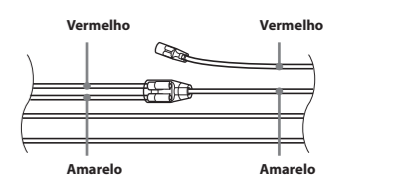
Equipamento utilizado nas imagens (não fornecido)



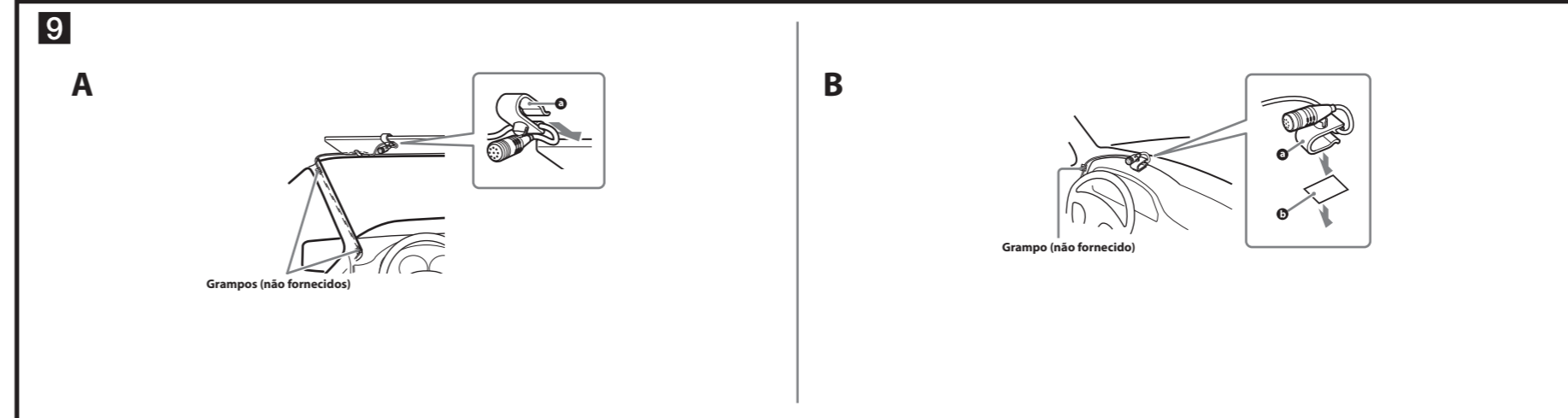
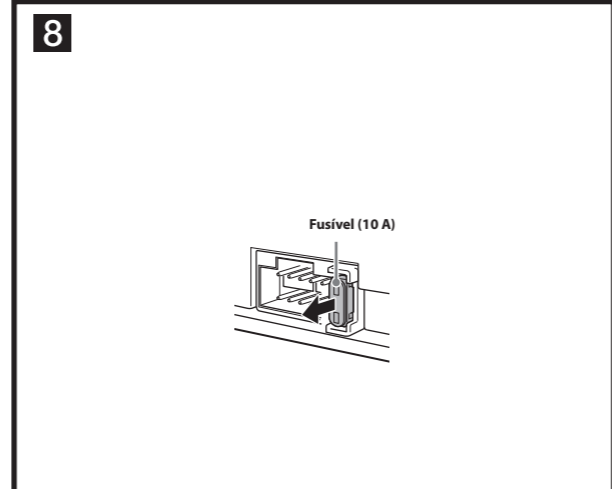
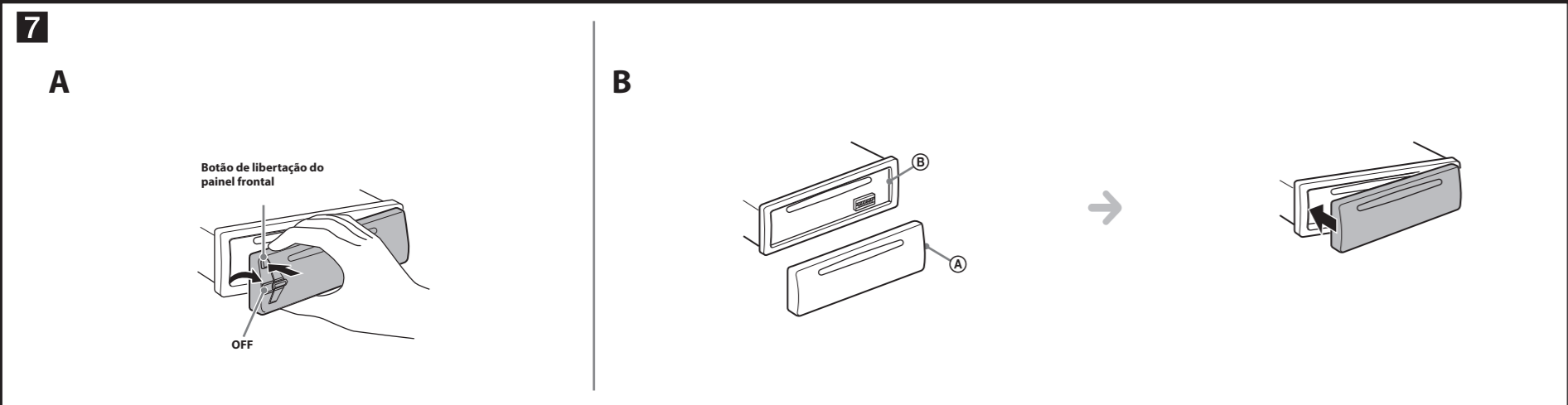
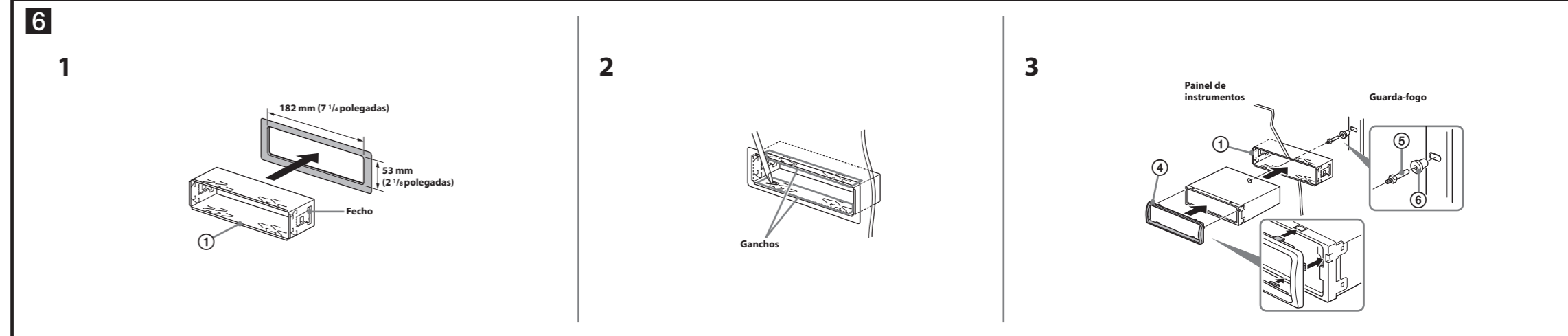
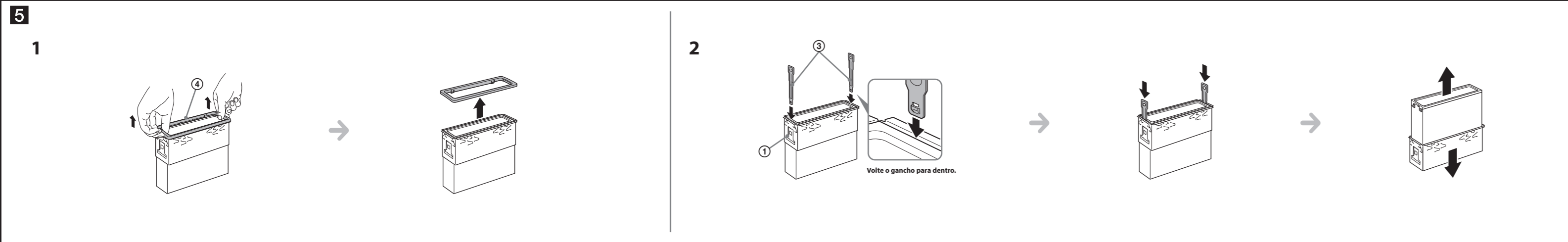
4 Amarelo	fonte de alimentação contínua
7 Vermelho	fonte de alimentação comutada



4 Amarelo	fonte de alimentação comutada
7 Vermelho	fonte de alimentação contínua



automóvel sem posição ACC



## Português

### Precauções

- Escolha cuidadosamente o local de instalação, para que a unidade não interfira com a condução normal do automóvel.
- Evite instalar a unidade em áreas sujeitas a pó, sujidade, vibração excessiva ou temperaturas elevadas, tais como sob a luz solar directa ou próximo de condutas de ar quente.
- Para garantir uma instalação segura, utilize apenas as ferramentas de montagem fornecidas.

### Ajuste do ângulo de montagem

Ajuste o ângulo de montagem para que este seja inferior a 45°.

### Retirar o anel de protecção e o suporte (5)

Antes de instalar a unidade, retire o anel de protecção (5) e o suporte (5) da unidade.

1. Retire o anel de protecção (5). Aperte ligeiramente ambas as extremidades do anel de protecção (5) e, em seguida, puxe-o para fora.
2. Retire o suporte (5).
  1. Introduza ambas as chaves de libertação (4) entre a unidade e o suporte (5) até ouvir um estalido.
  2. Puxe o suporte (5) para baixo e, em seguida, puxe a unidade para cima, de forma a separá-los.

### Exemplo de montagem (6)

#### Instalação no painel de instrumentos

##### Notas

- Antes de proceder à instalação, certifique-se de que os fechos que se encontram em ambos os lados do suporte (1) estão inclinados para dentro 2 mm (1/8 polegadas). Se os fechos estiverem diretos ou inclinados para fora, a unidade não ficará instalada correctamente e poderá desprender-se (6-1).
- Incline os dentes para fora para uma fixação mais segura, se necessário (6-2).
- Certifique-se de que os 4 fechos do anel de protecção (5) se encontram devidamente encaixados nas ranhuras da unidade (6-3).

### Como retirar e colocar o painel frontal (7)

#### Antes de instalar a unidade, retire o painel frontal.

##### 7-A Para retirá-lo

Antes de retirar o painel frontal, certifique-se de que carrega em OFF sem saltar. Carregue no botão de libertação do painel frontal e, em seguida, puxe-o para si.

##### 7-B Para colocá-lo

Encaixe a parte (4) do painel frontal na parte (4) da unidade, conforme apresentado, e pressione o lado esquerdo até ouvir um estalido.

### Aviso – Se o automóvel não tiver uma posição ACC na ignição

Certifique-se de que selecciona a função Auto Off. Para mais informações, consulte o Manual de Instruções fornecido. A unidade encerra completa e automaticamente no horário programado e após a unidade estar desligada, evitando o desgaste da bateria. Se não definir a função Auto Off, carregue em OFF sem saltar até o ecrã desaparecer sempre que desligar a ignição.

### Substituição de fusíveis (8)

Quando substituir o fusível, certifique-se de que utiliza um com a mesma amperagem indicada no fusível original. Se o fusível se fundir, verifique a ligação eléctrica e substitua-o. Se o fusível se fundir novamente depois de o ter substituído, é possível que exista uma avaria interna. Nesse caso, consulte o agente Sony mais próximo.

### Instalar o microfone (9)

Para captar a sua voz durante uma chamada mãos-livres, necessita de instalar o microfone (9).

#### Atenção

- Mantenha o microfone longe de humidade e temperaturas extremamente elevadas.
- A possibilidade do cabo se enrolar em volta da coluna de direcção ou da alavanca das mudanças é extremamente perigosa. Certifique-se de que o cabo e outros componentes não obstruem a sua condução.
- Se o seu automóvel dispuser de airbags ou de qualquer outro equipamento de absorção de choques, contacte a loja onde adquiriu esta unidade ou o concessionário automóvel antes de proceder à instalação.

### 9-A Instalação na pala

Instale os grampos (não fornecidos) e ajuste o comprimento e posição do cabo de modo que não obstrua a sua condução.

### 9-B Instalação no painel de instrumentos

Instale os grampos (não fornecidos) e ajuste o comprimento e posição do cabo de modo que não obstrua a sua condução.

#### Notas

- Antes de colocar a fita adesiva de dupla face (6) limpe a superfície do painel de instrumentos com um pano seco.
- Ajuste o ângulo do microfone na posição adequada.