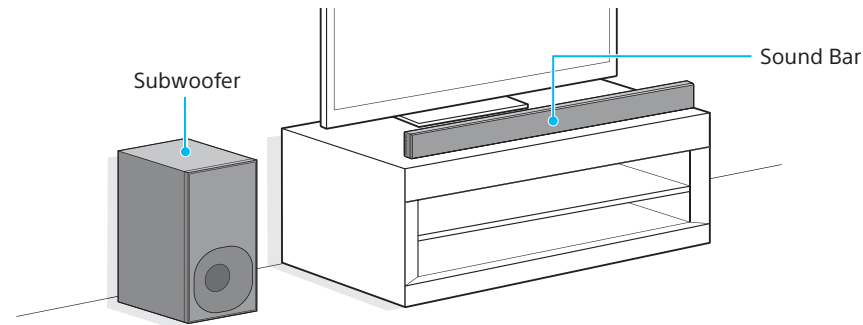
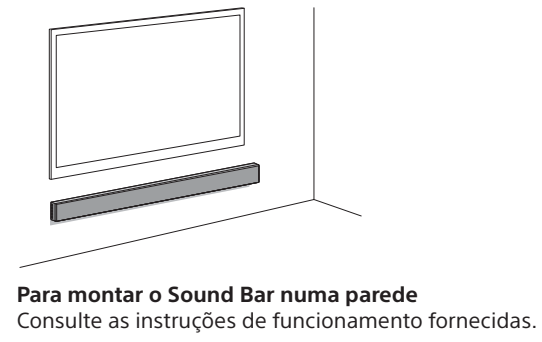
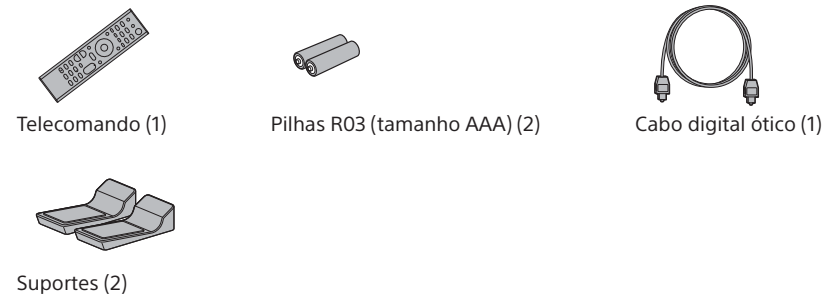


Sound Bar
Guia de Início

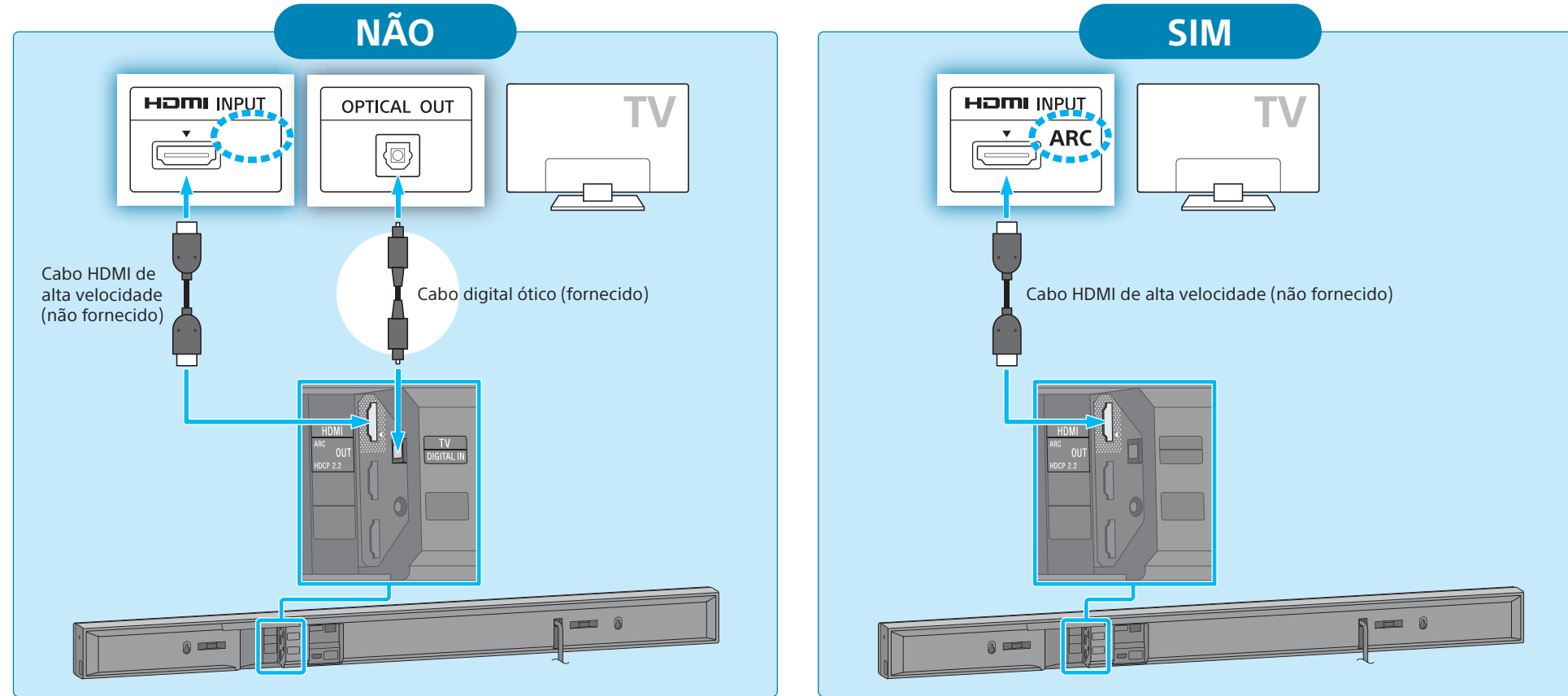
HT-NT3

Acessórios fornecidos

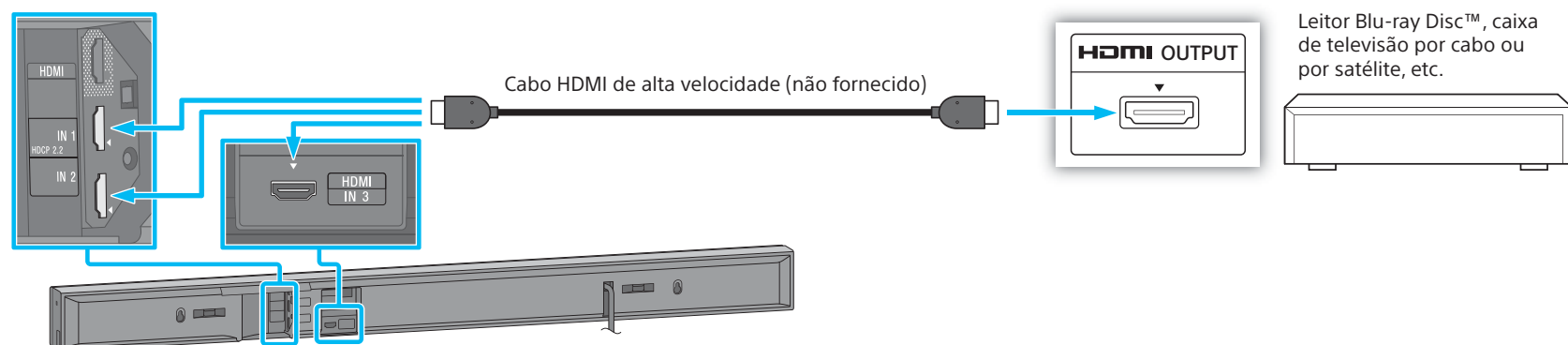


1 Ligar a um televisor

A tomada de entrada HDMI do televisor tem a designação "ARC" ?

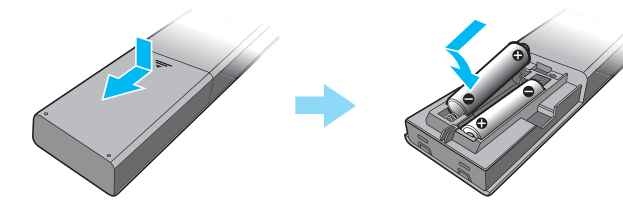


2 Ligar a outros dispositivos

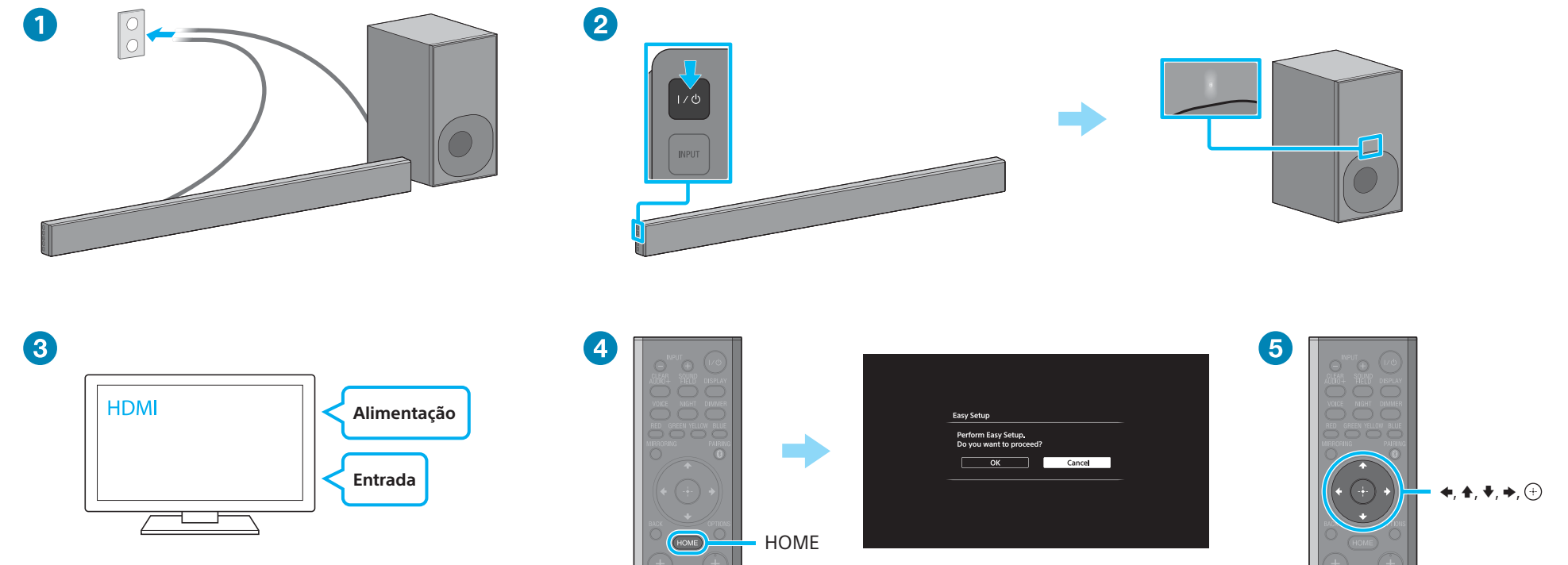


Sugestão Para desfrutar de conteúdo 4K protegido por direitos de autor, ligue a tomada HDMI compatível com HDCP 2.2. Para obter detalhes, consulte "Ver conteúdo 4K protegido por direitos de autor" nas instruções de funcionamento fornecidas.

3 Configurar o telecomando

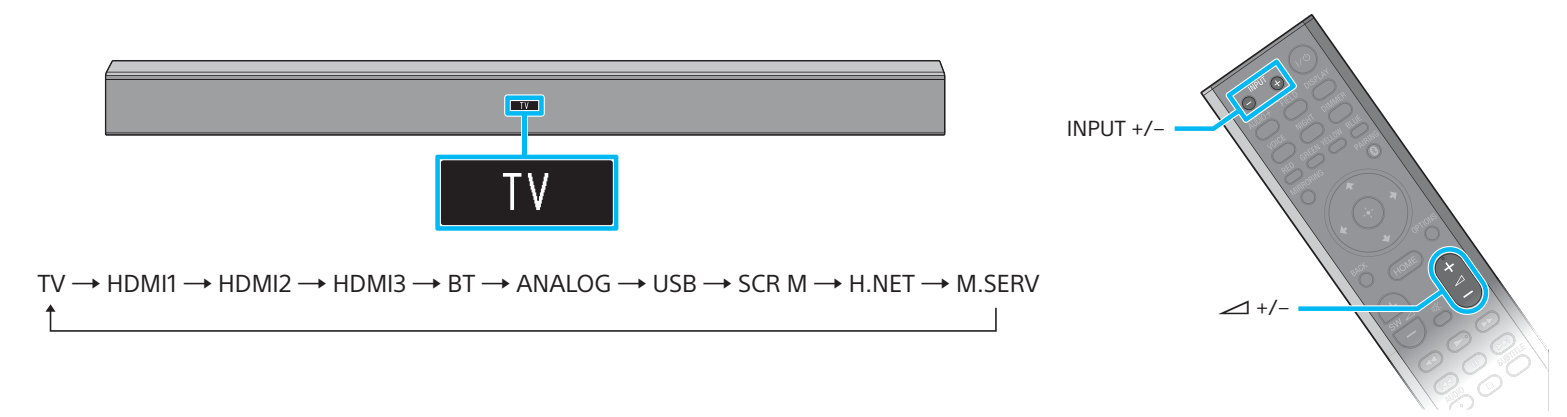


4 Ligar o sistema



- Ligue os cabos de alimentação CA.
- Prima I/⏻ (ligado/standby). O visor do painel frontal acende-se. Quando o indicador de ligado/standby do subwoofer passar a verde, a ligação sem fios do Sound Bar e do subwoofer foi estabelecida. Se não se ligar, a transmissão sem fios não está ativada. Consulte a secção "Não se ouve nenhum som do subwoofer." nas instruções de funcionamento fornecidas.
- Ligue o televisor e, em seguida, mude a entrada do televisor para a entrada à qual o Sound Bar está ligado.
- Prima HOME após "PLEASE WAIT" desaparecer do visor do painel frontal.
- Prima ◀/▶ para seleccionar [OK] e, em seguida, prima ⏻ para iniciar o procedimento [Easy Setup]. Siga as instruções apresentadas no ecrã para especificar as definições básicas utilizando ◀/▶/⏻/⏪ e ⏩.

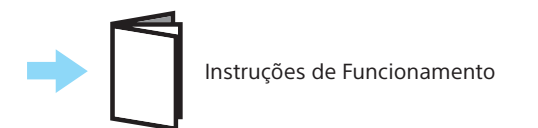
5 Desfrutar de vídeo/som a partir dos dispositivos ligados



Prima INPUT +/- repetidamente até o dispositivo pretendido ser apresentado no visor do painel frontal. Em seguida, prima ▲ +/- repetidamente para ajustar o volume.

A configuração está concluída.
Divirta-se!

Consulte as instruções de funcionamento fornecidas para obter detalhes sobre a ligação de rede, a função NFC e outras funções.



SongPal

Está disponível uma aplicação especializada para este modelo na loja Google Play™ e também na App Store. Procure "SongPal" e transfira a aplicação gratuita para obter mais informações sobre as suas funcionalidades práticas.