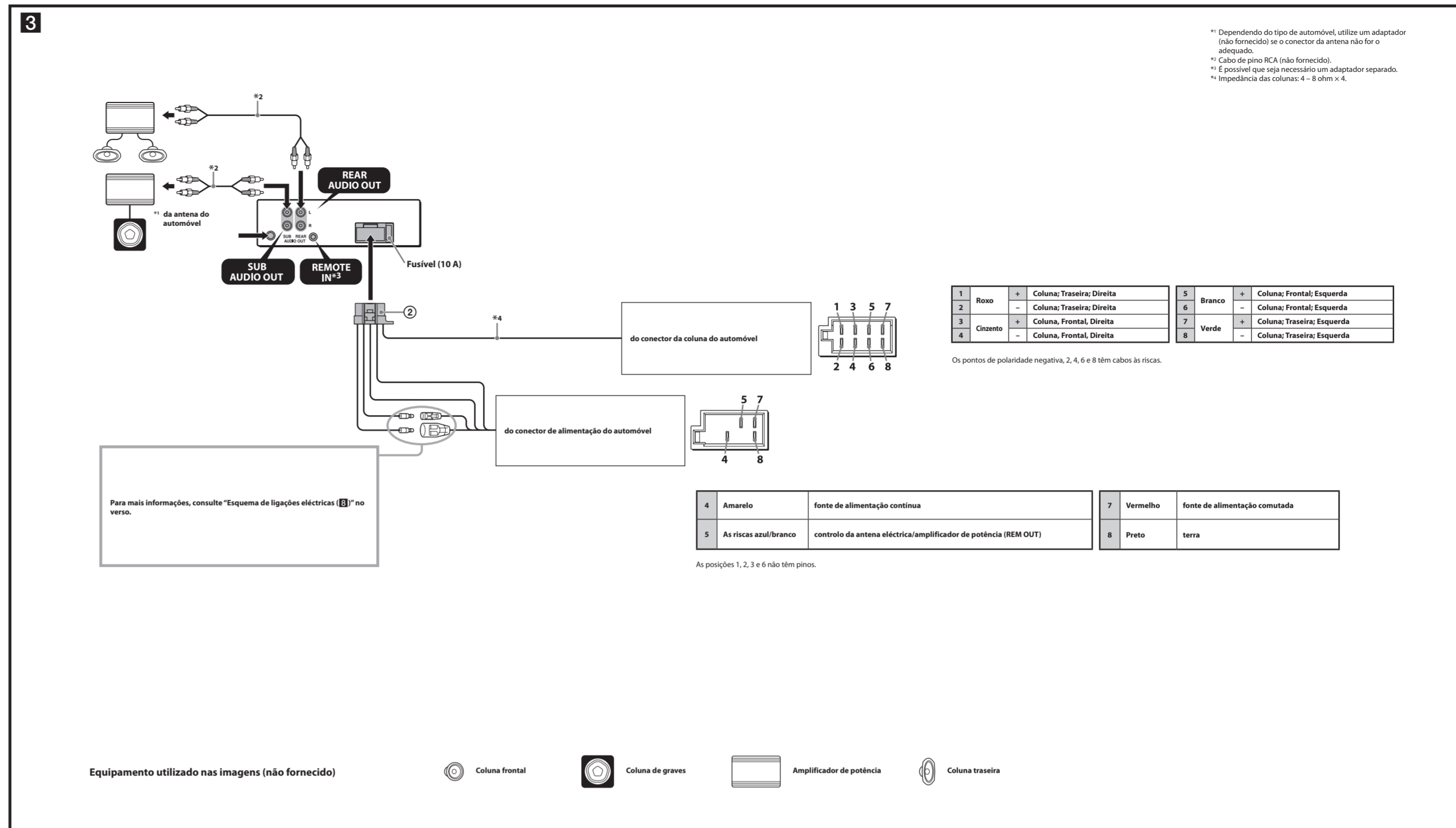
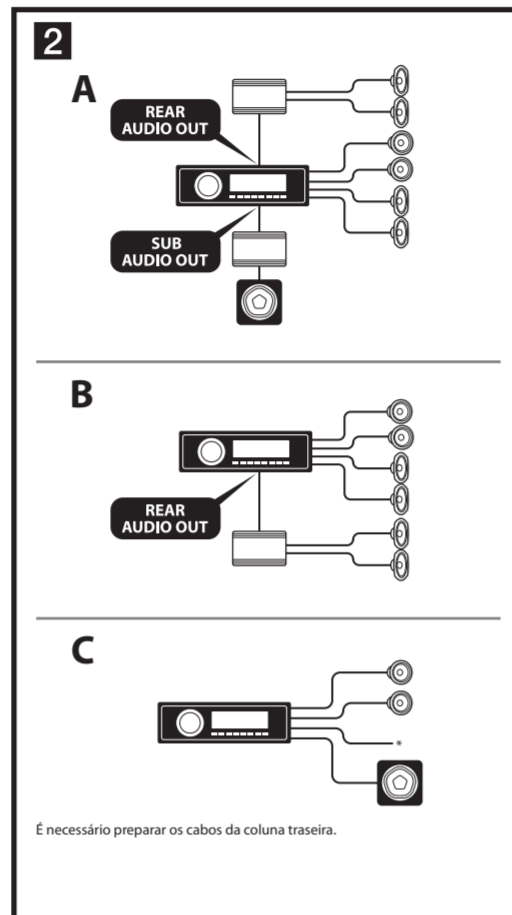
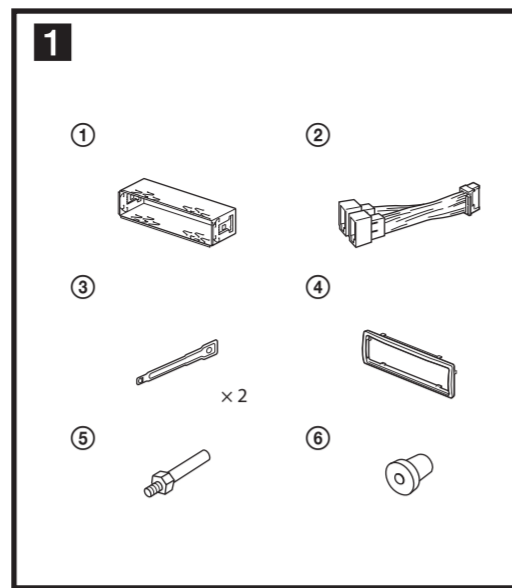


Leitor de discos compactos FM/MW/LW

Instalação/Ligações PT



*1 Dependendo do tipo de automóvel, utilize um adaptador (não fornecido) se o conector da antena não for o adequado.
 *2 Cabo de pino RCA (não fornecido).
 *3 É possível que seja necessário um adaptador separado.
 *4 Impedância das colunas: 4 – 8 ohm x 4.

1	Roxo	+	Coluna; Traseira; Direita	5	Branco	+	Coluna; Frontal; Esquerda
2		-	Coluna; Traseira; Direita	6		-	Coluna; Frontal; Esquerda
3	Cinzento	+	Coluna, Frontal, Direita	7		+	Coluna; Traseira; Esquerda
4		-	Coluna, Frontal, Direita	8	Verde	-	Coluna; Traseira; Esquerda

Os pontos de polaridade negativa, 2, 4, 6 e 8 têm cabos às riscas.

4	Amarelo	fonte de alimentação contínua	7	Vermelho	fonte de alimentação comutada
5	As riscas azul/branco	controlo da antena eléctrica/amplificador de potência (REM OUT)	8	Preto	terra

As posições 1, 2, 3 e 6 não têm pinos.

Equipamento utilizado nas imagens (não fornecido)

- Coluna frontal
- Coluna de graves
- Amplificador de potência
- Coluna traseira

CDX-G3000UV

Português

Atenção

- Esta unidade foi concebida para funcionar apenas com uma corrente contínua de massa negativa (terra) de 12 V DC.
- Não deixe os cabos sob um parafuso ou presos em peças móveis (por ex., nas calhas dos bancos).
- Antes de proceder às ligações, desligue a ignição do automóvel de forma a evitar curto-circuitos.
- Ligue o cabo de alimentação ② à unidade e às colunas antes de o ligar ao conector de alimentação auxiliar.
- Ligue todos os cabos de terra a um ponto de massa comum.
- Certifique-se de que isola todos os cabos soltos que não tenham sido ligados com fita isoladora para maior segurança.

Notas sobre o cabo de alimentação (amarelo)

- Sempre que ligar esta unidade juntamente com outros componentes estéreo, a potência nominal do circuito do automóvel ligado tem de ser superior à soma dos fusíveis de todos os componentes.
- Se nenhum circuito do automóvel tiver potência suficiente, ligue a unidade directamente à bateria.

Lista de componentes ①

- Os números na lista correspondem aos números apresentados nas instruções.
- O suporte ① e o anel de protecção ④ já vêm instalados na unidade. Antes de instalar a unidade, utilize as chaves de libertação ③ para retirar o suporte ① da unidade. Para mais informações, consulte "Retirar o anel de protecção e o suporte ④" no verso da folha.
- Guarde as chaves de libertação ③ para utilizações futuras, uma vez que estas também são necessárias para retirar a unidade do automóvel.

Advertência

Manuseie cuidadosamente o suporte ① para evitar magoar os dedos.

Exemplo de uma ligação ②

Ligação fácil do Subwoofer (Coluna de graves) ②-C)
 Pode utilizar uma coluna de graves sem um amplificador de potência quando esta estiver ligada a um cabo de coluna traseira.

Nota
 Certifique-se de que liga uma coluna de graves de 4-8 ohm. Não ligue uma coluna ao cabo da outra coluna traseira.
 * Não ligue uma coluna nesta ligação.

Notas
 • Certifique-se de que liga o cabo de terra antes de ligar o amplificador.
 • Se não utilizar o amplificador incorporado, o alarme não soará.

Esquema de ligações ③

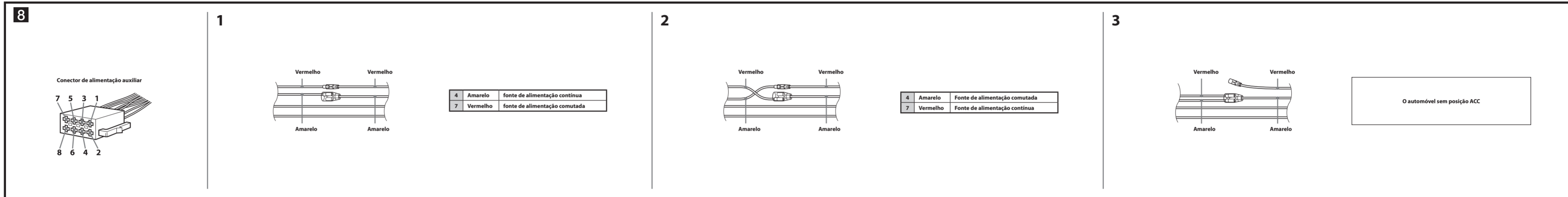
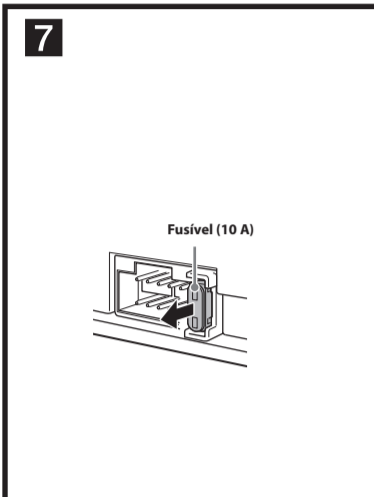
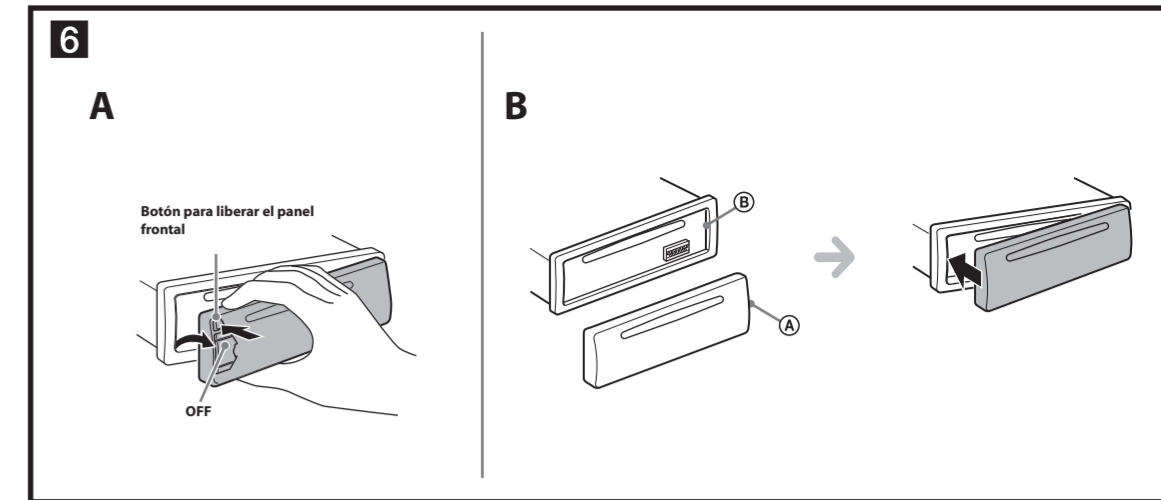
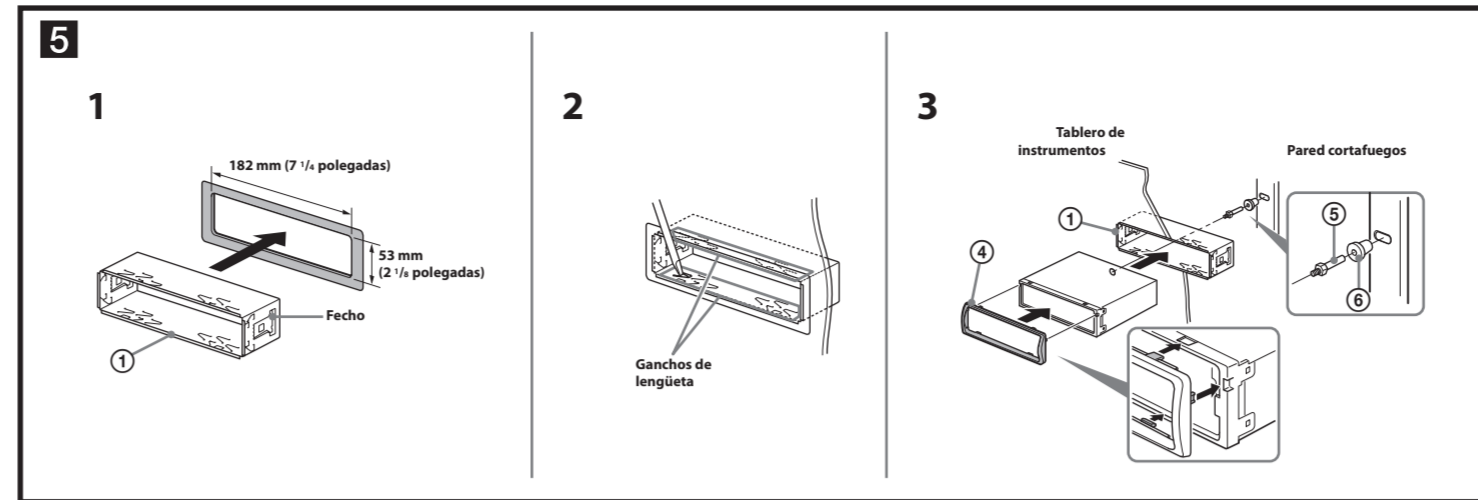
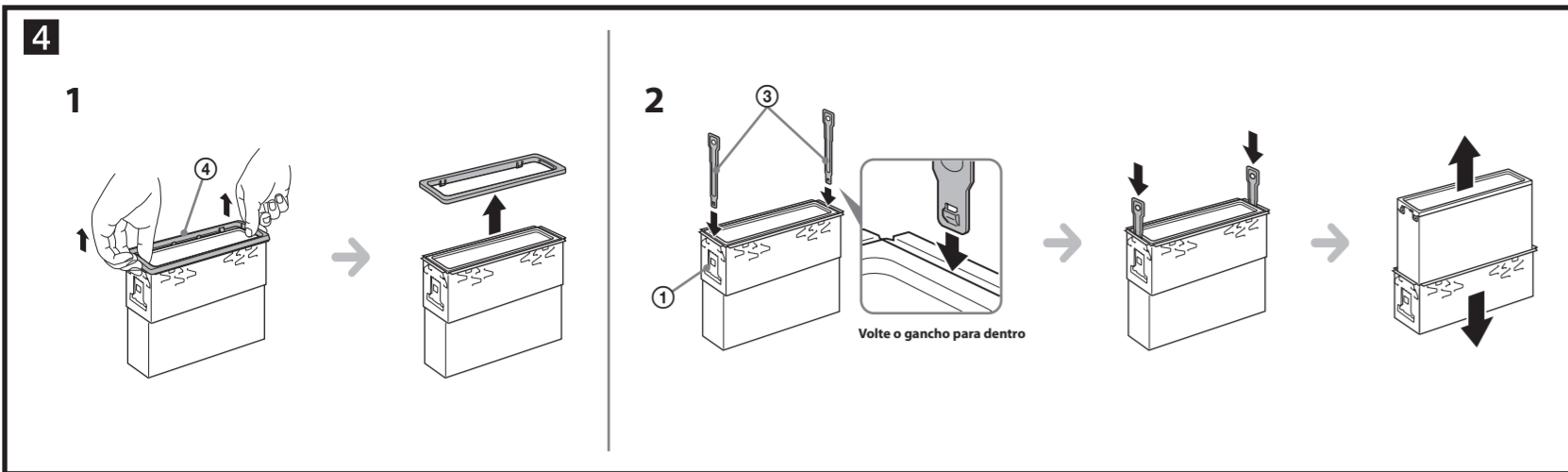
Advertência

Se tiver uma antena eléctrica sem caixa de relé, a ligação desta unidade ao cabo de alimentação ② fornecido poderá danificar a antena.

- Notas acerca dos cabos de controlo e alimentação**
- O cabo REM OUT (às riscas azul/branco) fornece uma corrente contínua de +12 V DC quando liga a unidade.
 - Quando utilizar um amplificador de potência opcional, ligue o cabo REM OUT (às riscas azul/branco) ou o cabo de alimentação auxiliar (vermelho) a AMP REMOTE IN.
 - Se o automóvel possuir uma antena FM/MW/LW incorporada no vidro traseiro/lateral, ligue o cabo REM OUT (às riscas azul/branco) ou o cabo de alimentação auxiliar (vermelho) ao terminal de alimentação do amplificador da antena existente. Para mais informações, consulte o seu agente.
 - Esta unidade não pode utilizar uma antena eléctrica sem caixa de relé.

Ligação para conservação da memória
 Quando o cabo de alimentação amarelo se encontrar ligado, a alimentação será sempre fornecida ao circuito de memória, mesmo quando o interruptor de ignição se encontrar desligado.

- Notas acerca da ligação das colunas**
- Antes de ligar as colunas, desligue a unidade.
 - Utilize colunas com uma impedância de 4 a 8 ohm e com potência adequada para evitar avarias.
 - Não ligue os terminais das colunas ao chassis do automóvel ou os terminais das colunas do lado direito aos das colunas do lado esquerdo.
 - Não ligue o cabo de terra desta unidade ao terminal negativo (-) da coluna.
 - Não tente ligar as colunas em paralelo.
 - Ligue apenas colunas passivas. A ligação de colunas activas (com amplificadores incorporados) aos terminais das colunas poderá danificar a unidade.
 - Para evitar quaisquer avarias, não utilize os cabos de coluna incorporados instalados no seu automóvel se a unidade dispuser de um cabo negativo (-) comum para as colunas dos lados direito e esquerdo.
 - Não ligue os cabos das colunas da unidade um ao outro.



Português

Precauções

- Escolha cuidadosamente o local de instalação, para que a unidade não interfira com a condução normal do automóvel.
- Evite instalar a unidade em áreas sujeitas a pó, sujidade, vibração excessiva ou temperaturas elevadas, tais como sob a luz solar directa ou próximo de condutas de ar quente.
- Para garantir uma instalação segura, utilize apenas as ferramentas de montagem fornecidas.

Ajuste do ângulo de montagem

Ajuste o ângulo de montagem para que este seja inferior a 45°.

Retirar o anel de protecção e o suporte (4)

Antes de instalar a unidade, retire o anel de protecção ④ e o suporte ① da unidade.

1 Retire o anel de protecção ④.

Aperte ligeiramente ambas as extremidades do anel de protecção ④ e, em seguida, puxe-o para fora.

2 Retire o suporte ①.

- 1 Insira as chaves de libertação ③ ao mesmo tempo a unidade e suporte ① até ouvir um cliquen.
- 2 Puxe o suporte ① para baixo e, em seguida, puxe a unidade para cima, de forma a separá-lose.

Exemplo de montagem (5)

Instalação no painel de instrumentos

- Notas**
- Antes de proceder à instalação, certifique-se de que os fechos que se encontram em ambos os lados do suporte ① estão inclinados para dentro 2 mm (1/16 polegadas). Se os fechos estiverem a direito ou inclinados ao contrário a unidade não ficará bem instalada e pode soltar-se (5-1).
 - Incline os dentes para fora para uma fixação mais segura, se necessário (5-2).
 - Certifique-se de que os 4 fechos do anel de protecção 4 se encontram devidamente encaixados nas ranhuras da unidade (5-3).

Como retirar e colocar o painel frontal (6)

Antes de instalar a unidade, retire o painel frontal.

6-A Para retirar

Antes de retirar o painel frontal, certifique-se de que carrega em OFF sem saltar. Carregue no botão de libertação do painel frontal e, em seguida, puxe-o para si.

6-B Para colocá-lo

Encaixe a parte ④ do painel frontal com a parte ⑥ da unidade, como ilustrado e pressione o lado esquerdo até ouvir um clique.

Aviso se a ignição do seu automóvel não tiver uma posição ACC

Certifique-se de que selecciona a função Auto Off. Para mais informações, consulte o Manual de Instruções fornecido. A unidade encerra completa e automaticamente no horário programado e após a unidade estar desligada, evitando o desgaste da bateria.

Se não definir a função Auto Off, carregue em OFF sem saltar até o ecrã desaparecer sempre que desligar a ignição.

Substituição de fusíveis (7)

Quando substituir o fusível, certifique-se de que utiliza um com a mesma amperagem indicada no fusível original. Se o fusível se fundir, verifique a ligação eléctrica e substitua-o. Se o fusível se fundir novamente depois de o ter substituído, é possível que exista uma avaria interna. Nesse caso, consulte o agente Sony mais próximo.

Esquema de ligações eléctricas (8)

O conector de alimentação auxiliar pode variar de automóvel para automóvel. Verifique o esquema do conector de alimentação auxiliar do automóvel, de forma a certificar-se de que as ligações se encontram efectuadas correctamente. Existem três tipos básicos (8-1, 8-2, 8-3).

Poderá necessitar de alterar as posições dos cabos vermelho e amarelo no cabo de alimentação do auto-rádio. Depois de fazer corresponder as ligações e alterar correctamente a posição dos cabos de alimentação, ligue a unidade à fonte de alimentação do automóvel. Se tiver alguma questão ou problema relativos à ligação da unidade não tratados neste manual, consulte o concessionário do automóvel.