

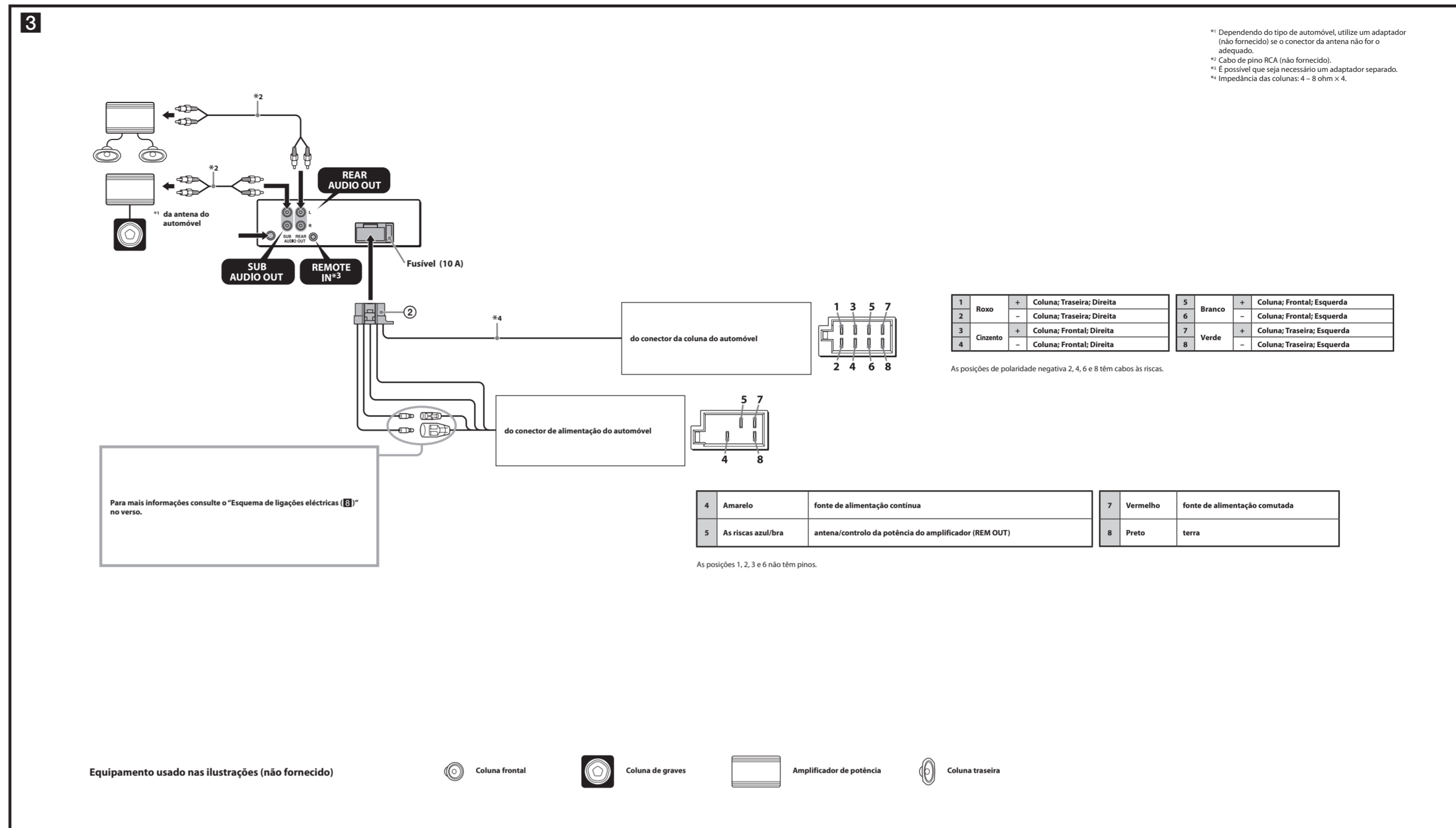
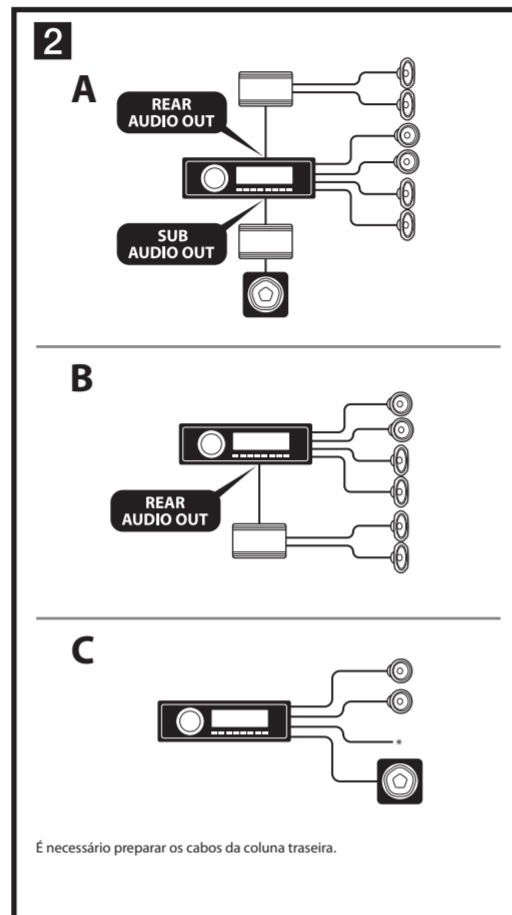
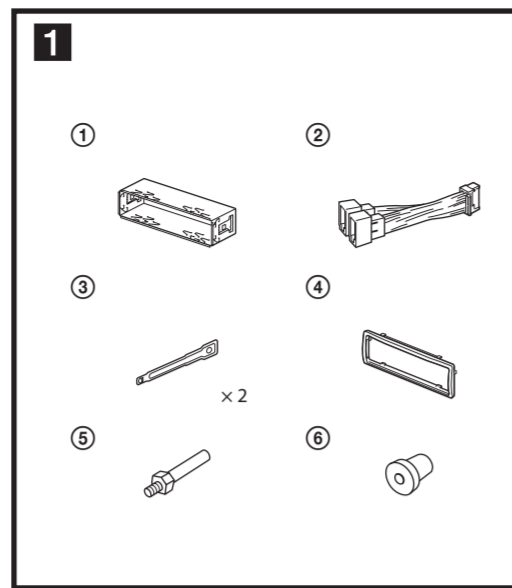
Leitor de discos compactos FM/MW/LW

Instalação/Ligações

PT

©2014 Sony Corporation Printed in Spain

CDX-G2001UI/CDX-G2000UI



*1 Dependendo do tipo de automóvel, utilize um adaptador (não fornecido) se o conector da antena não for o adequado.
 ** Cabo de pino RCA (não fornecido).
 *** É possível que seja necessário um adaptador separado.
 **** Impedância das colunas: 4 – 8 ohm x 4.

1	Roxo	+	Coluna; Traseira; Direita	5	Branco	+	Coluna; Frontal; Esquerda
2		-	Coluna; Traseira; Direita	6		-	Coluna; Frontal; Esquerda
3	Cinzento	+	Coluna; Frontal; Direita	7	Verde	+	Coluna; Traseira; Esquerda
4		-	Coluna; Frontal; Direita	8		-	Coluna; Traseira; Esquerda

As posições de polaridade negativa 2, 4, 6 e 8 têm cabos às riscas.

4	Amarelo	fonte de alimentação contínua	7	Vermelho	fonte de alimentação comutada
5	As riscas azul/bra	antena/controlo da potência do amplificador (REM OUT)	8	Preto	terra

As posições 1, 2, 3 e 6 não têm pinos.

Equipamento usado nas ilustrações (não fornecido)

- Coluna frontal
- Coluna de graves
- Amplificador de potência
- Coluna traseira

Português

Atenção

- Esta unidade foi concebida para funcionar apenas com uma corrente contínua de massa negativa (terra) de 12 V.
- Não deixe os cabos sob um parafuso ou presos em peças móveis (por ex., nas calhas dos bancos).
- Antes de proceder às ligações, desligue a ignição do automóvel de forma a evitar curto-circuitos.
- Ligue o cabo de alimentação (2) à unidade e às colunas antes de o ligar ao conector de alimentação auxiliar.
- Conduza todas as ligações à terra a um ponto comum.
- Certifique-se de que isola todos os cabos soltos que não tenham sido ligados com fita isoladora para maior segurança.

Notas sobre o cabo de alimentação (amarelo)

- Sempre que ligar esta unidade juntamente com outros componentes estéreo, a potência nominal do circuito do automóvel ligado tem de ser superior à soma dos fusíveis de todos os componentes.
- Se nenhum circuito do automóvel tiver potência suficiente, ligue a unidade directamente à bateria.

Lista de componentes (1)

- Os números na lista correspondem aos números apresentados nas instruções.
- O suporte (1) e o anel de protecção (4) já vêm instalados na unidade. Antes de instalar a unidade, utilize as chaves de libertação (3) para retirar o suporte (1) da unidade. Para mais informações consulte "Remover o anel de protecção e o suporte (1)" no verso desta folha.
- Guarde as chaves de libertação (3) para futuras utilizações porque também são necessárias para retirar a unidade do seu automóvel.

Advertência

Manuseie cuidadosamente o suporte (1) para evitar magoar os dedos.

Exemplo de uma ligação (2)

Ligação fácil do Subwoofer (Coluna de graves) (2-C) Pode utilizar uma coluna de graves sem um amplificador de potência quando esta estiver ligada a um cabo de coluna traseira.

Nota
 Certifique-se de que liga uma coluna de graves de 4-8 ohm. Não ligue uma coluna ao cabo da outra coluna traseira.
 * Não ligue uma coluna nesta ligação.

Notas
 • Certifique-se que ligou o fio de terra antes de ligar o amplificador.
 • O alarme só soará se utilizar um alarme embutido.

Esquema de ligações (3)

Advertência

Se tiver uma antena eléctrica sem caixa de relé, a ligação desta unidade ao cabo de alimentação (2) fornecido poderá danificar a antena.

Notas acerca dos cabos de controlo e alimentação
 • O cabo REM OUT (riscas azul/branco) fornece +12 V DC quando liga a unidade.
 • Quando utilizar o amplificador opcional, ligue o cabo REM OUT (riscas azul/branco) ou o cabo de alimentação auxiliar (vermelho) à entrada AMP REMOTE IN.

• Se o seu automóvel tiver uma antena embutida FM/MW/LW no vidro traseiro/lateral, ligue o cabo REM OUT (riscas azul/branco) ou o cabo de alimentação auxiliar (vermelho) ao terminal de energia da antena eléctrica existente. Para mais informações, consulte o seu agente.
 • Esta unidade não pode utilizar uma antena eléctrica sem caixa de relé.

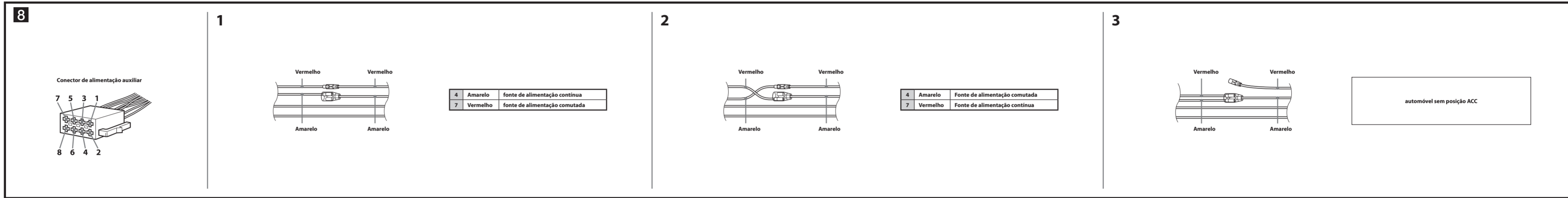
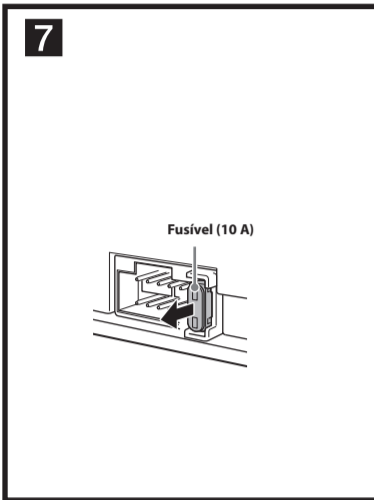
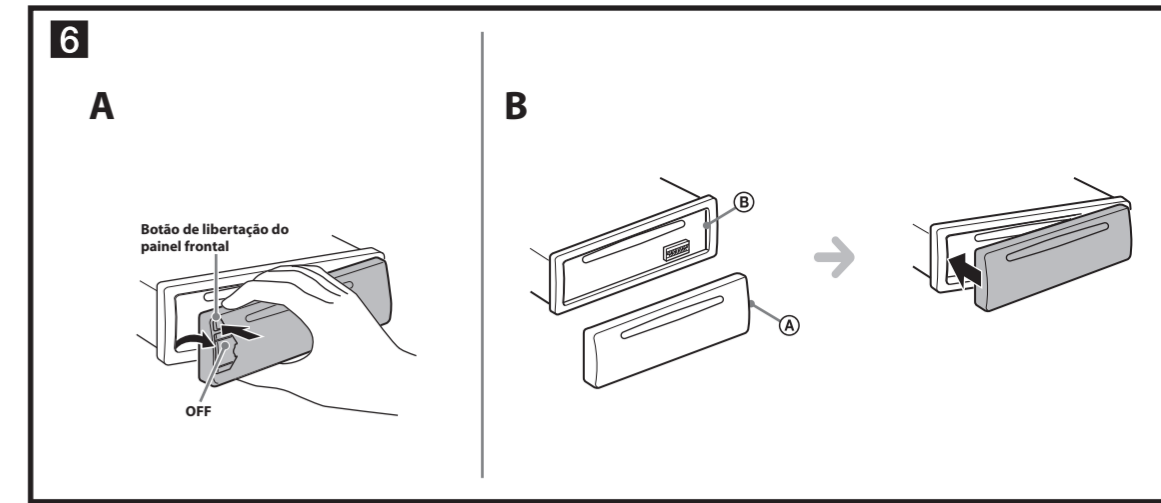
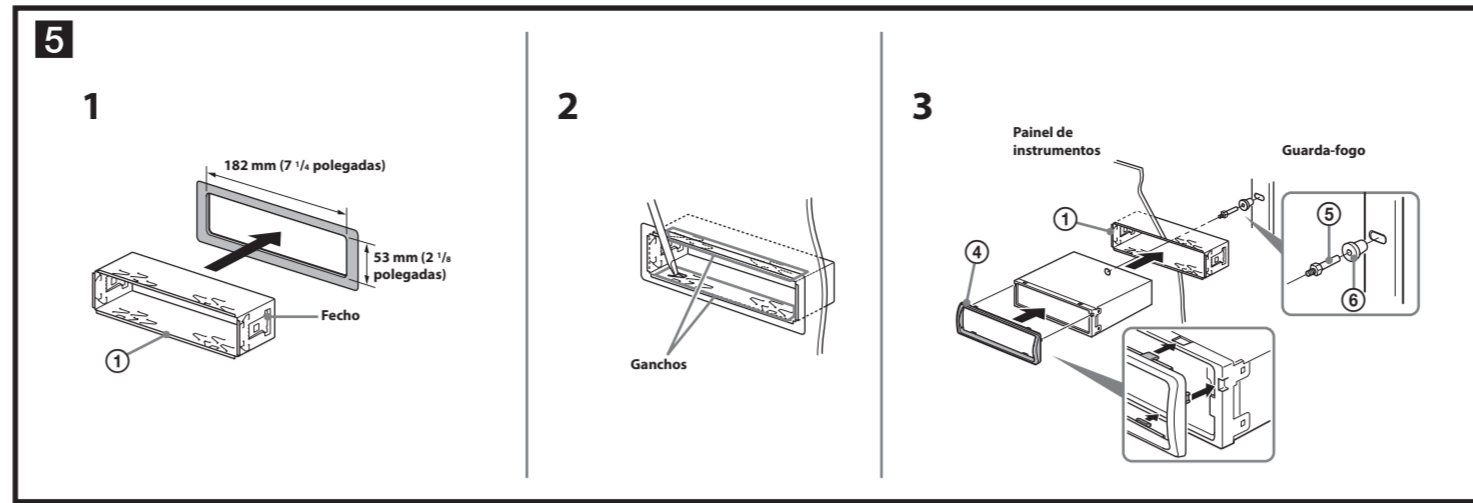
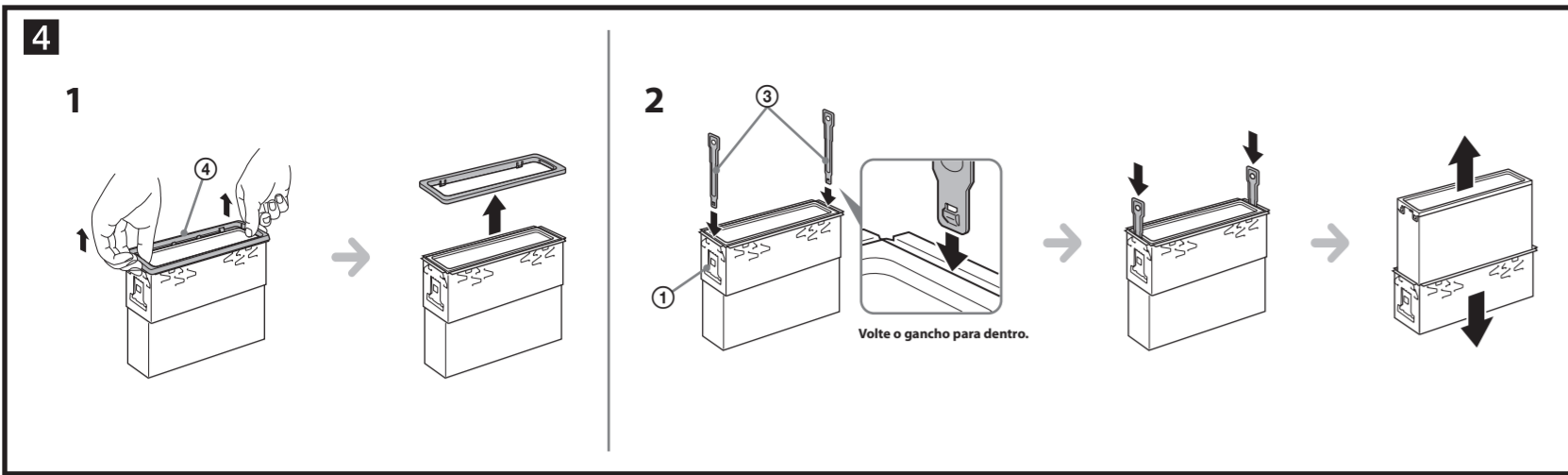
Ligação para conservação da memória
 Quando o cabo de alimentação amarelo se encontrar ligado, a alimentação será sempre fornecida ao circuito de memória, mesmo quando o interruptor de ignição se encontrar desligado.

Notas acerca da ligação das colunas
 • Antes de ligar as colunas, desligue a unidade.
 • Utilize colunas com uma impedância de 4 a 8 ohm e com potência adequada para evitar avarias.

• Não ligue os terminais das colunas ao chassis do automóvel ou os terminais das colunas do lado direito aos das colunas do lado esquerdo.
 • Não ligue o cabo de terra desta unidade ao terminal negativo (-) da coluna.
 • Não tente ligar as colunas em paralelo.

• Ligue apenas colunas passivas. A ligação de colunas activas (com amplificadores incorporados) aos terminais das colunas poderá danificar a unidade.
 • Para evitar quaisquer avarias, não utilize os cabos de coluna incorporados instalados no seu automóvel se a unidade dispuser de um cabo negativo (-) comum para as colunas dos lados direito e esquerdo.

• Não ligue os cabos das colunas da unidade um ao outro.



Português

Precauções

- Escolha cuidadosamente o local de instalação, para que a unidade não interfira com a condução normal do automóvel.
- Evite instalar a unidade em áreas sujeitas a pó, sujidade, vibração excessiva ou temperaturas elevadas, tais como sob a luz solar directa ou próximo de condutas de ar quente.
- Para garantir uma instalação segura, utilize apenas as ferramentas de montagem fornecidas.

Ajuste do ângulo de montagem

Ajuste o ângulo de montagem para que este seja inferior a 45°.

Retirar o anel de protecção e o suporte (4)

Antes de instalar a unidade, retire o anel de protecção (4) e o suporte (1) da unidade.

- 1 **Retire o anel de protecção (4).**
Aperte ligeiramente ambas as extremidades do anel de protecção (4) e, em seguida, puxe-o para fora.
- 2 **Retire o suporte (1).**
1 Introduza ambas as chaves de libertação (3) entre a unidade e o suporte (1) até ouvir um estalido.
2 Puxe o suporte (1) para baixo e, em seguida, puxe a unidade para cima, de forma a separá-los.

Instalação no painel de instrumentos (5)

Instalação no painel de instrumentos

Notas

- Antes de proceder à instalação, certifique-se de que os fechos que se encontram em ambos os lados do suporte (1) estão inclinados para dentro 2 mm (1/8 polegadas). Se os fechos estiverem direitos ou inclinados para fora, a unidade não ficará instalada correctamente e poderá desprender-se (8-1).
- Incline os dentes para fora para uma fixação mais segura, se necessário (8-2).
- Certifique-se de que os 4 fechos do anel de protecção (4) se encontram devidamente encaixados nas ranhuras da unidade (8-3).

Como retirar e colocar o painel frontal (6)

Antes de instalar a unidade, retire o painel frontal.

6-A Para retirá-lo

Antes de retirar o painel frontal, certifique-se de que carrega em OFF sem soltar. Carregue no botão de libertação do painel frontal e, em seguida, puxe-o para si.

6-B Para colocá-lo

Encaixe a parte (A) do painel frontal na parte (B) da unidade, conforme apresentado, e pressione o lado esquerdo até ouvir um estalido.

Aviso – Se o automóvel não tiver uma posição ACC na ignição

Certifique-se de que selecciona a função Auto Off. Para mais informações, consulte o Manual de Instruções fornecido. A unidade encerra completa e automaticamente no horário programado e após a unidade estar desligada, evitando o desgaste da bateria. Se não definir a função Auto Off, carregue em OFF sem soltar até o ecrã desaparecer sempre que desligar a ignição.

Substituição de fusíveis (7)

Quando substituir o fusível, certifique-se de que utiliza um com a mesma amperagem indicada no fusível original. Se o fusível se fundir, verifique a ligação eléctrica e substitua-o. Se o fusível se fundir novamente depois de o ter substituído, é possível que exista uma avaria interna. Nesse caso, consulte o agente Sony mais próximo.

Esquema de ligações eléctricas (8)

O conector de alimentação auxiliar pode variar de automóvel para automóvel. Verifique o esquema do conector de alimentação auxiliar do automóvel, de forma a certificar-se de que as ligações se encontram efectuadas correctamente. Existem três tipos básicos (8-1, 8-2, 8-3).

Poderá necessitar de alterar as posições dos cabos vermelho e amarelo no cabo de alimentação do auto-rádio. Depois de fazer corresponder as ligações e alterar correctamente a posição dos cabos de alimentação, ligue a unidade à fonte de alimentação do automóvel. Se tiver alguma questão ou problema relativos à ligação da unidade não tratados neste manual, consulte o concessionário do automóvel.