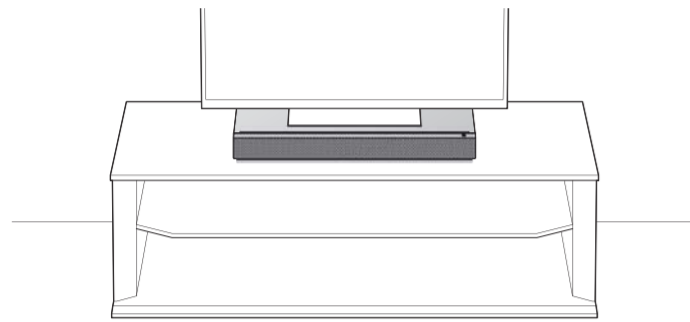


HT-XT100

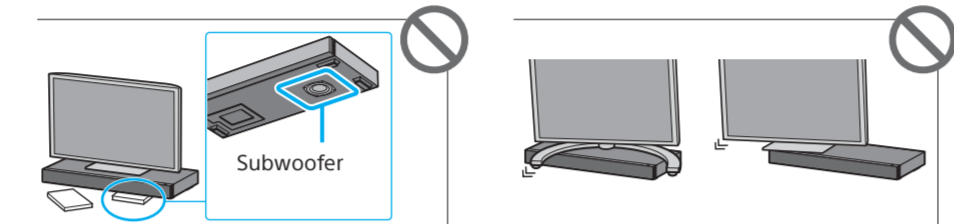


Acessórios fornecidos



Notas

- Não coloque nenhum objeto de um modo que entre em contacto com o subwoofer na parte inferior.
- Coloque a base do televisor ao centro do sistema de modo que nenhuma parte deste se projete para lá do perímetro do sistema.

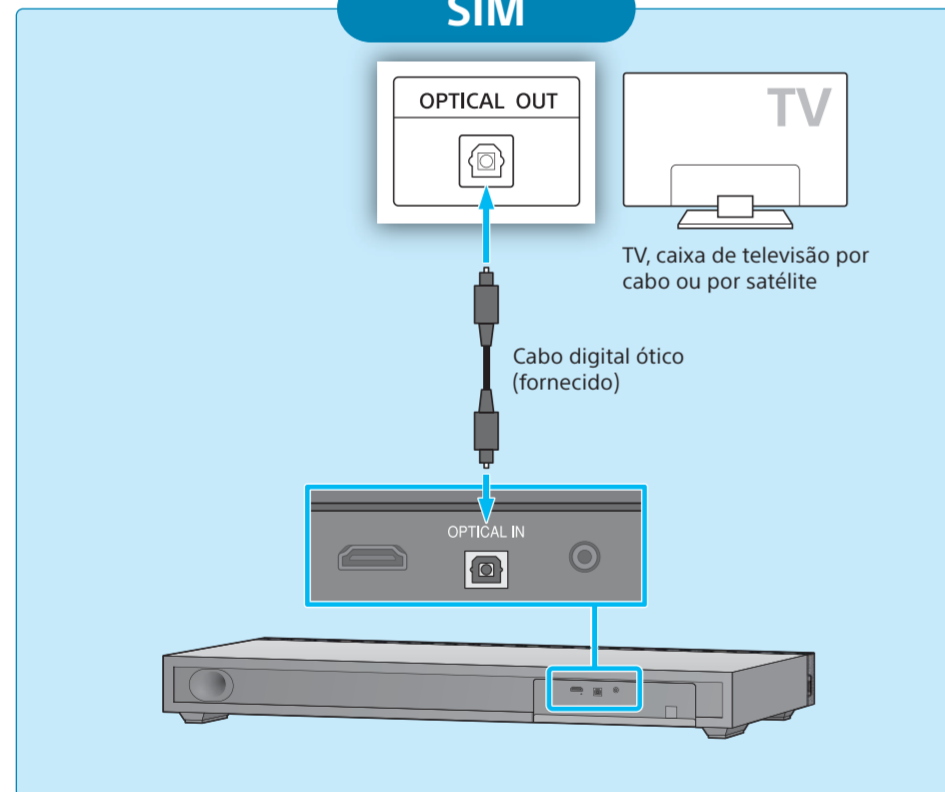


- Não coloque nenhum objeto em cima deste sistema que pese mais de 30 kg. Um objeto com um peso superior pode provocar danos no sistema.
- Não coloque objetos metálicos a uma distância inferior a 5 cm no lado esquerdo do sistema quando utilizar a função BLUETOOTH. Se o fizer, poderá provocar uma perda de som.

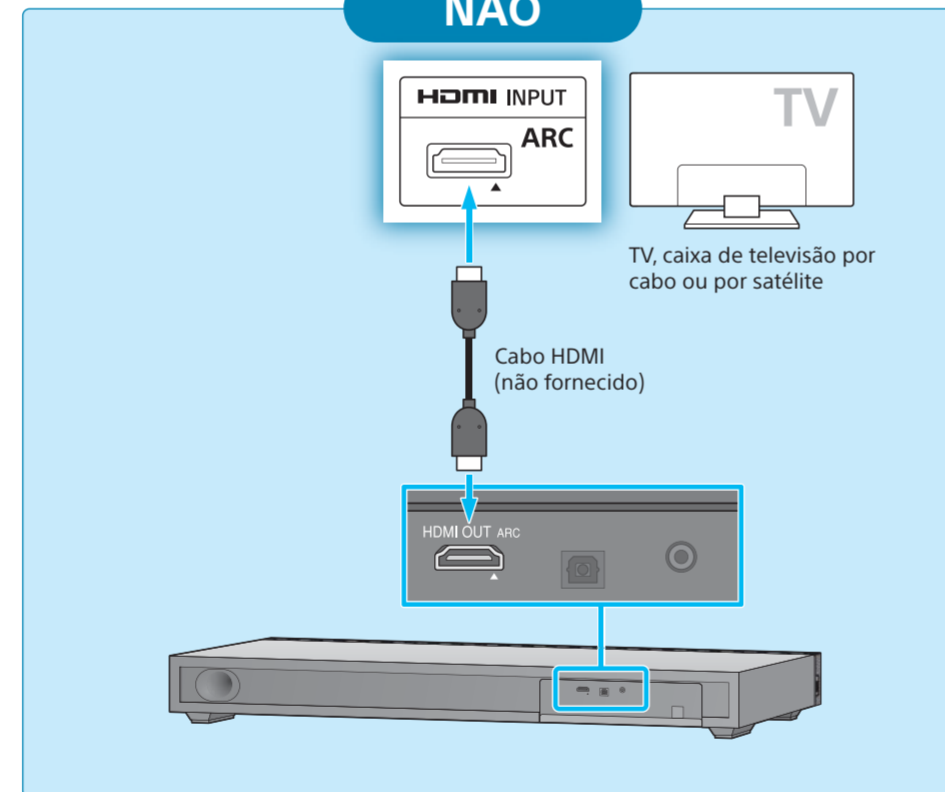
1 Ligar a um televisor

Existe uma tomada digital ótica no televisor?

SIM



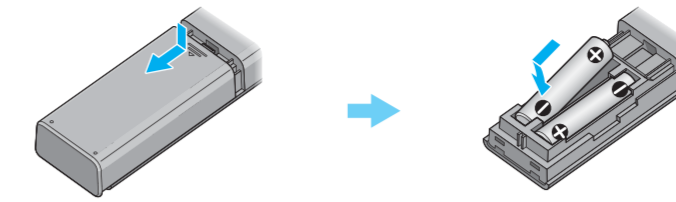
NÃO



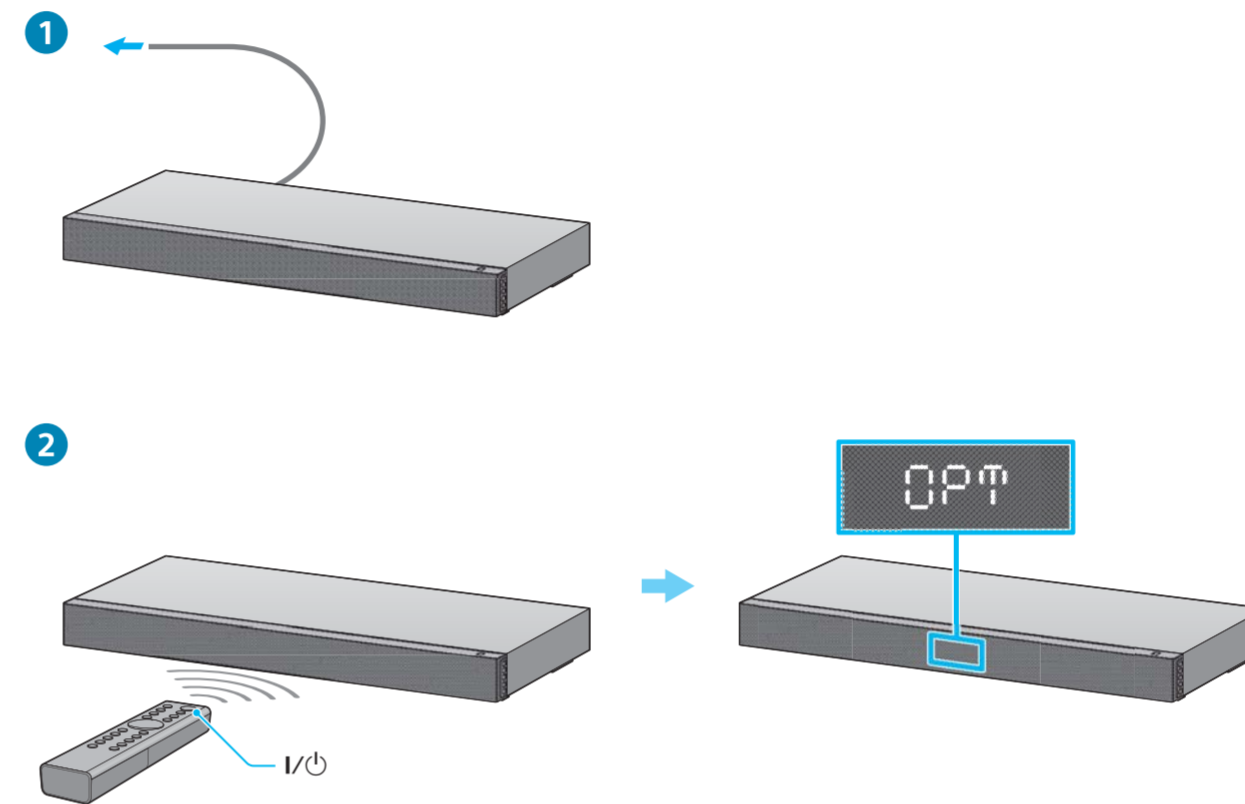
Notas

- Quando utilizar apenas um cabo HDMI, ligue o televisor à tomada HDMI que tem "ARC" impresso. Caso contrário, não será emitido som.
- Quando ligar o seu televisor à tomada HDMI que tem "ARC" impresso, seleccione [AUDIO] - [TV AU] - [HDMI] no menu depois do passo 4, no lado direito. (Consulte "Utilizar o visor de configuração" nas Instruções de funcionamento.)

2 Configurar o telecomando

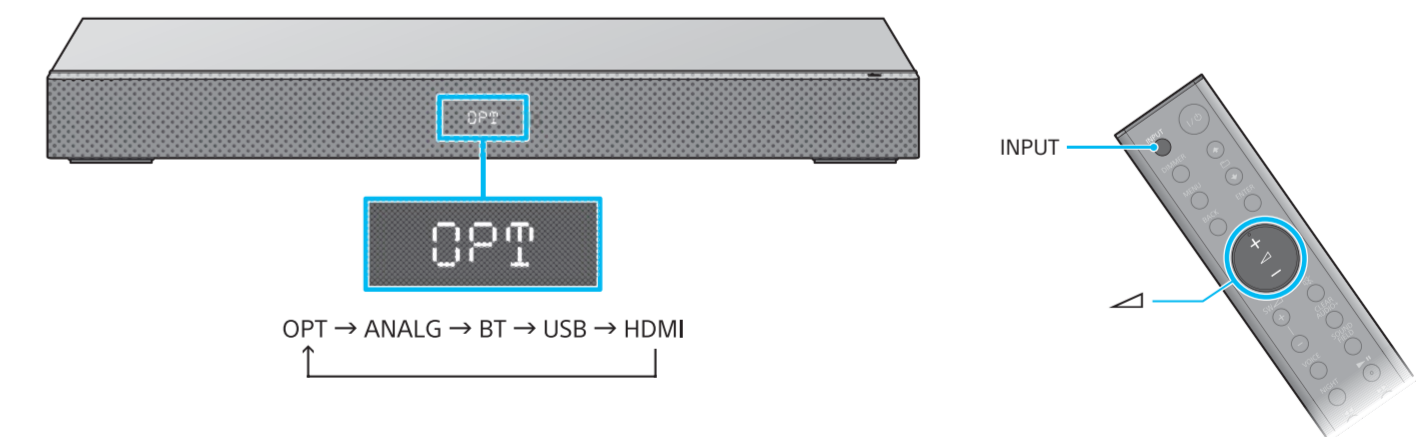


3 Ligar o sistema



- 1 Ligue o cabo de alimentação CA.
- 2 Prima o botão I/⏻ (ligado/standby). O visor acende-se.

4 Ouvir som



OPT → ANALG → BT → USB → HDMI

Prima o botão INPUT repetidamente até que a tomada ligada ao televisor no passo 1 seja apresentada no visor. Em seguida, prima o botão (volume) para ajustar o volume.

A configuração está concluída. Divirta-se!

Consulte as Instruções de funcionamento fornecidas sobre a ligação BLUETOOTH, USB e outras funções.

