

# FM/AM CD Clock Radio

## Manual de Instruções

## Bruksanvisning

## Käyttöohjeet

# FM/AM CD Clock Radio

# DREAM MACHINE

Dream Machine é uma marca registrada de Sony Corporation. Dream Machine är ett skyddat varumärke, som registrerats av Sony Corporation. Dream Machine on Sony Corporationin tavaramerkki.

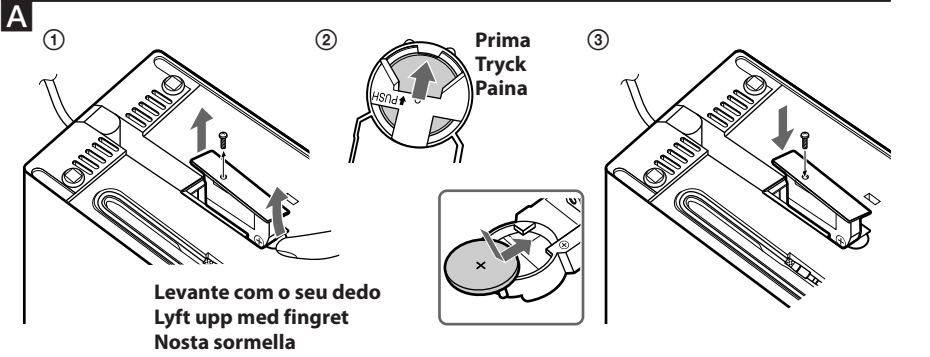
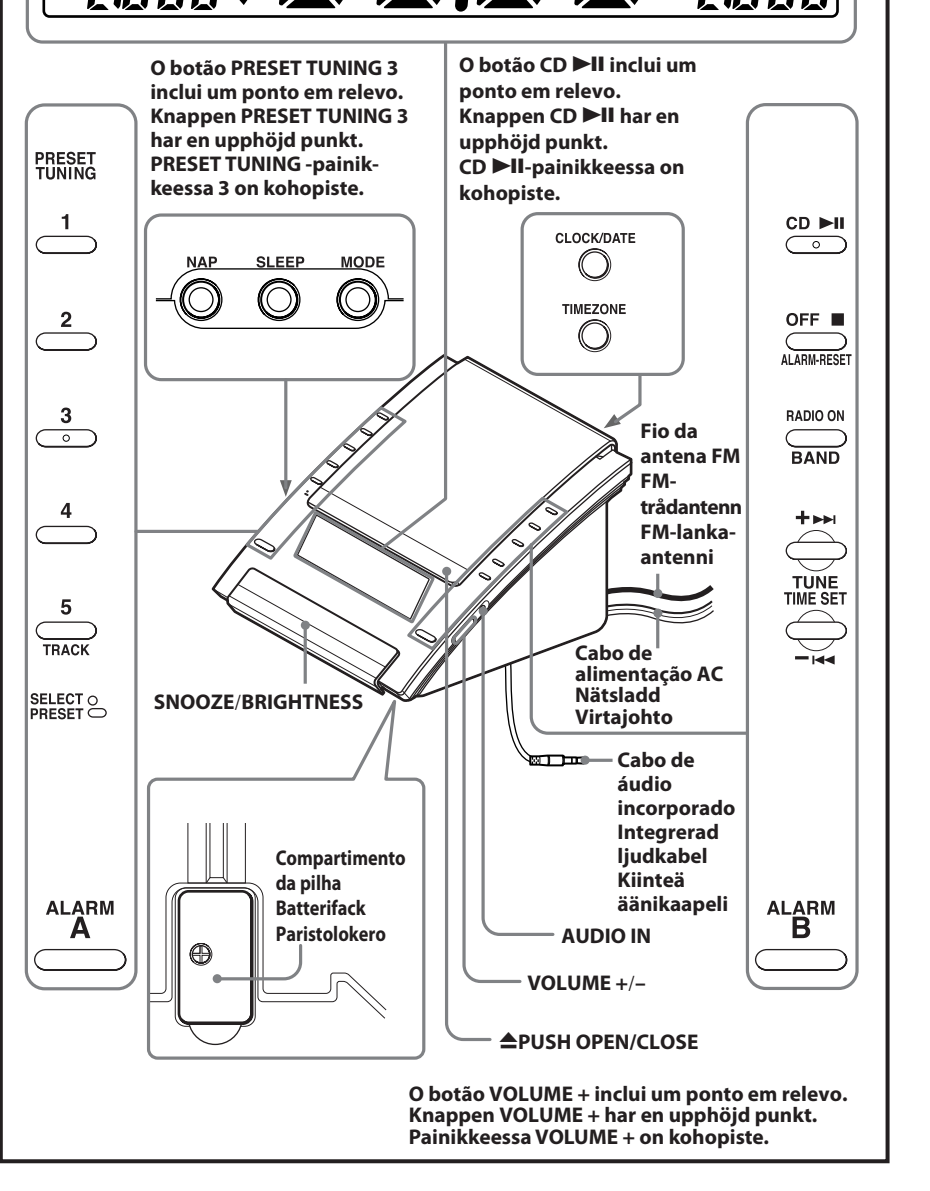
## ICF-CD7000

©2007 Sony Corporation Printed in China

## ((( NO POWER NO PROBLEM )))

# DREAM MACHINE

Dream Machine é uma marca registrada de Sony Corporation. Dream Machine on Sony Corporationin tavaramerkki.



Perda de seu esporádica durante o funcionamento do CD.

- Disco com pó ou com defeito — Limpe o substitua o disco.
- Volume excessivamente alto — Reduza o volume.
- Vibração forte.

Não é reproduzido qualquer som pelas colunas.

- O VOLUME foi ajustado?

O leitor de CD não funciona.

- Fechou a tampa do compartimento do CD?
- Inseriu corretamente o disco?
- O disco deve ser inserido com o lado da etiqueta para cima.
- Disco com pó ou com defeito — Limpe o disco com um pano de limpeza opcional. Limpe o disco do centro para fora.
- Retire o CD e deixe o compartimento do CD aberto durante cerca de uma hora para permitir que a condensação evapore.

Perda de seu esporádica durante o funcionamento do CD.

- Disco com pó ou com defeito — Limpe o substitua o disco.
- Volume excessivamente alto — Reduza o volume.
- Vibração forte.

Não é reproduzido qualquer som pelas colunas.

- O VOLUME foi ajustado?

O alarme com CD, rádio ou "buzzer" não toca na hora do alarme programada.

- Mensagem "ALARM A" ou "ALARM B" no ecrã apagou-se?

O alarme com CD ou rádio está activado, mas não emite qualquer som na hora do alarme programada.

- O VOLUME foi ajustado?

O leitor de CD não funciona.

- Fechou a tampa do compartimento do CD?
- Inseriu corretamente o disco?
- O disco deve ser inserido com o lado da etiqueta para cima.
- Disco com pó ou com defeito — Limpe o disco com um pano de limpeza opcional. Limpe o disco do centro para fora.
- Retire o CD e deixe o compartimento do CD aberto durante cerca de uma hora para permitir que a condensação evapore.

Perda de seu esporádica durante o funcionamento do CD.

- Disco com pó ou com defeito — Limpe o substitua o disco.
- Volume excessivamente alto — Reduza o volume.
- Vibração forte.

Não é reproduzido qualquer som pelas colunas.

- O VOLUME foi ajustado?

### Especificações

### Secção do leitor de CD

**Sistema:** Sistema compact disc digital audio
**Propriedades de diodo laser:**
Material: GaAlAs
Comprometo de ondas: 785 - 800 nm
Duração de emissão: Continua
Saída de laser: Inferior a 44,6 µW (Esta saída é o valor médio a uma distância de 200 mm da superfície da lente no bloco de leitura óptica com 7 mm de abertura.)
Os serviços de assistência só devem ser prestados por técnicos qualificados.

Não instale o aparelho num espaço fechado, como uma estante ou um armário embutido na parede. Para reduzir o risco de incêndio ou choque eléctrico, não coloque objectos cheios de líquido, tais como jarra, em cima do aparelho.

Ligue a unidade a uma saída de CA facilmente acessível. Caso observe uma anomalia na unidade, desligue imediatamente a ficha principal da saída de CA.
**ADVERTÊNCIA**
**Para reduzir o risco de incêndio ou choque eléctrico, não exponha este aparelho à chuva nem à humidade.**
Para evitar choques eléctricos não abra o aparelho. Os serviços de assistência só devem ser prestados por técnicos qualificados.
**Para reduzir o risco de incêndio ou choque eléctrico, não coloque objectos cheios de líquido, tais como jarra, em cima do aparelho.**
Ligue a unidade a uma saída de CA facilmente acessível. Caso observe uma anomalia na unidade, desligue imediatamente a ficha principal da saída de CA.

**ADVERTÊNCIA**
Se for mal utilizada a pilha pode explodir. Não a recarregue, desmonte ou queime.

## Funcões

- Iluminação (Elevada/Reduzida/Desligada)
- Cabo de áudio incorporado para leitores de música digital
- Leitor de CD incorporado com função de reprodução de CD-R/RW
- Sintonizador digital de 2 bandas FM/AM
- 15 Presdefinições de estações (10 FM, 5 AM)
- Configuração automática de hora/hora de Verão
- Sistema de alarme "No Power No Problem" (Prevenção do alarme para falhas na alimentação eléctrica)
- Visor com sistema horário triplo: Um visor principal para o relógio e dois sub-visores para os alarmes
- Temporizador Nap (Temporizador de contagem decrescente)
- Período de "Snazoo" extensível de 10 a 60 minutos

Design e características técnicas sujeitas a alterações sem aviso prévio.
**Acerca da pilha de reserva**
Para manter as horas certas, esta unidade contém uma pilha CR2032 dentro da mesma como fonte de alimentação de reserva.
A pilha mantém o relógio em funcionamento na eventualidade de uma interrupção de alimentação.

## Saber quando substituir a pilha

Quando a pilha se torna fraca, aparece "CO" no visor. Se ocorrer uma interrupção de alimentação enquanto a pilha está fraca, a hora actual e o alarme serão inicializados. Substitua a pilha por uma pilha de lítio Sony CR2032. A utilização de uma outra pilha poderá provocar um incêndio ou uma explosão.

**Nota**
Se a mensagem "000" estiver intermitente no visor quando a unidade é ligada a uma tomada CA pela primeira vez, a pilha poderá estar fraca. Neste caso, entre em contacto com o agente da Sony.
**Se não premir um botão durante cerca de 1 minuto enquanto configura o relógio, a configuração será cancelada.**
**Nota**
**A configuração do relógio será cancelada se premir OFF ■ALARM-RESET enquanto configura o relógio.**
**Se não premir um botão durante cerca de 1 minuto enquanto configura o relógio, a configuração será cancelada.**

Quando a pilha se torna fraca, aparece "CO" no visor. Se ocorrer uma interrupção de alimentação enquanto a pilha está fraca, a hora actual e o alarme serão inicializados. Substitua a pilha por uma pilha de lítio Sony CR2032. A utilização de uma outra pilha poderá provocar um incêndio ou uma explosão.

**Nota**
Se a mensagem "000" estiver intermitente no visor quando a unidade é ligada a uma tomada CA pela primeira vez, a pilha poderá estar fraca. Neste caso, entre em contacto com o agente da Sony.
**Se não premir um botão durante cerca de 1 minuto enquanto configura o relógio, a configuração será cancelada.**
**Nota**
**A configuração do relógio será cancelada se premir OFF ■ALARM-RESET enquanto configura o relógio.**
**Se não premir um botão durante cerca de 1 minuto enquanto configura o relógio, a configuração será cancelada.**

## Substituir a pilha

1 Mantenha a fixa CA ligada à tomada CA e utilize uma chave de fenda para remover o parafuso que fixa o compartimento da pilha na parte inferior da unidade. (Ver Fig. A 1)

2 Retire a pilha do cabo da parte inferior do respectivo compartimento e insira uma pilha nova com o lado **+** para cima. (Ver Fig. A 2)

3 Volte a inserir o compartimento da pilha na unidade e fixe-a com o parafuso. (Ver Fig. A 3)

4 Prima **RADIO ON/BAND** para desligar "CO" no visor.

**Nota**
Ao substituir a pilha, não desligue a ficha CA da tomada CA.
Se o ecrã, a hora actual, o alarme e o temporizador NAP serão inicializados.

### Aviso da pilha

Se a unidade estiver desligada durante muito tempo, remova a pilha para evitar descarga indevida da pilha e danos à unidade devido à derrame da pilha.

### NOTAS ACERCA DA PILHA DE LÍTIO

• Deite imediatamente fora as pilhas gastas. Mantenha a pilha de lítio fora do alcance de crianças. Se a pilha for engolida, consulte um médico imediatamente.
• Limpe a pilha com um pano seco para assegurar um bom contacto.
• Certifique-se de que presta atenção à polaridade ao instalar a pilha.

• Não manuseie a pilha com pinças metálicas, caso contrário poderá ocorrer um curto-circuito.
• Não exponha a pilha a calor excessivo, como a luz directa do sol, fogo ou outras fontes de calor.

• Limpe a pilha com um pano seco para assegurar um bom contacto.

• Certifique-se de que presta atenção à polaridade ao instalar a pilha.

• Não manuseie a pilha com pinças metálicas, caso contrário poderá ocorrer um curto-circuito.
• Não exponha a pilha a calor excessivo, como a luz directa do sol, fogo ou outras fontes de calor.

• Limpe a pilha com um pano seco para assegurar um bom contacto.

• Certifique-se de que presta atenção à polaridade ao instalar a pilha.

• Não manuseie a pilha com pinças metálicas, caso contrário poderá ocorrer um curto-circuito.
• Não exponha a pilha a calor excessivo, como a luz directa do sol, fogo ou outras fontes de calor.

• Limpe a pilha com um pano seco para assegurar um bom contacto.

• Certifique-se de que presta atenção à polaridade ao instalar a pilha.

• Não manuseie a pilha com pinças metálicas, caso contrário poderá ocorrer um curto-circuito.
• Não exponha a pilha a calor excessivo, como a luz directa do sol, fogo ou outras fontes de calor.

• Limpe a pilha com um pano seco para assegurar um bom contacto.

<b>Número de área</b>	<b>Fuso horário</b>
0	Hora da Europa Central/ Hora de Verão da Europa Central (predefinição)
2	Hora da Europa de Leste/ Hora de Verão da Europa de Leste
0	Hora da Europa Ocidental/ Hora de Verão da Europa Ocidental

O número de área aparece no visor durante alguns segundos e, em seguida, o visor volta à hora actual. Após a hora actual reaparecer, prima **TIMEZONE** para verificar o número de área.

**Nota**
Ajuste de o relógio ser configurado correctamente na fábrica, poderão surgir diferenças durante o transporte ou o armazenamento. Se necessário, configure o relógio para a hora correcta, consultando a secção "Configurar o relógio manualmente".

**Quando começa a hora de verão**
Este modelo ajusta-se automaticamente à hora de verão.

- É apresentado desde o início da hora de verão e desaparece automaticamente no fim da hora de verão. O ajuste da hora de verão baseia-se no GMT (Greenwich Mean Time).

**Número de área 0:**
• A hora de verão começa às 01:00 do último Domingo de Março.

- É apresentado desde o início da hora de verão e desaparece automaticamente no fim da hora de verão. O ajuste da hora de verão baseia-se no GMT (Greenwich Mean Time).

**Número de área 1:**
• A hora de Verão começa às 02:00 do último Domingo de Março.

- O horário padrão começa às: 03:00 do último Domingo de Outubro.

**Número de área 2:**
• A hora de Verão começa às: 03:00 do último Domingo de Março.

- O horário padrão começa às: 04:00 do último Domingo de Outubro.

**Nota**
Se a mensagem "000" estiver intermitente no visor quando a unidade é ligada a uma tomada CA pela primeira vez, a pilha poderá estar fraca. Neste caso, entre em contacto com o agente da Sony.
**Se não premir um botão durante cerca de 1 minuto enquanto configura o relógio, a configuração será cancelada.**
**Nota**
**A configuração do relógio será cancelada se premir OFF ■ALARM-RESET enquanto configura o relógio.**
**Se não premir um botão durante cerca de 1 minuto enquanto configura o relógio, a configuração será cancelada.**

Quando a pilha se torna fraca, aparece "CO" no visor. Se ocorrer uma interrupção de alimentação enquanto a pilha está fraca, a hora actual e o alarme serão inicializados. Substitua a pilha por uma pilha de lítio Sony CR2032. A utilização de uma outra pilha poderá provocar um incêndio ou uma explosão.

**Nota**
Se a mensagem "000" estiver intermitente no visor quando a unidade é ligada a uma tomada CA pela primeira vez, a pilha poderá estar fraca. Neste caso, entre em contacto com o agente da Sony.
**Se não premir um botão durante cerca de 1 minuto enquanto configura o relógio, a configuração será cancelada.**
**Nota**
**A configuração do relógio será cancelada se premir OFF ■ALARM-RESET enquanto configura o relógio.**
**Se não premir um botão durante cerca de 1 minuto enquanto configura o relógio, a configuração será cancelada.**

Quando a pilha se torna fraca, aparece "CO" no visor. Se ocorrer uma interrupção de alimentação enquanto a pilha está fraca, a hora actual e o alarme serão inicializados. Substitua a pilha por uma pilha de lítio Sony CR2032. A utilização de uma outra pilha poderá provocar um incêndio ou uma explosão.

**Nota**
Se a mensagem "000" estiver intermitente no visor quando a unidade é ligada a uma tomada CA pela primeira vez, a pilha poderá estar fraca. Neste caso, entre em contacto com o agente da Sony.
**Se não premir um botão durante cerca de 1 minuto enquanto configura o relógio, a configuração será cancelada.**
**Nota**
**A configuração do relógio será cancelada se premir OFF ■ALARM-RESET enquanto configura o relógio.**
**Se não premir um botão durante cerca de 1 minuto enquanto configura o relógio, a configuração será cancelada.**

Quando a pilha se torna fraca, aparece "CO" no visor. Se ocorrer uma interrupção de alimentação enquanto a pilha está fraca, a hora actual e o alarme serão inicializados. Substitua a pilha por uma pilha de lítio Sony CR2032. A utilização de uma outra pilha poderá provocar um incêndio ou uma explosão.

**Nota**
Se a mensagem "000" estiver intermitente no visor quando a unidade é ligada a uma tomada CA pela primeira vez, a pilha poderá estar fraca. Neste caso, entre em contacto com o agente da Sony.
**Se não premir um botão durante cerca de 1 minuto enquanto configura o relógio, a configuração será cancelada.**
**Nota**
**A configuração do relógio será cancelada se premir OFF ■ALARM-RESET enquanto configura o relógio.**
**Se não premir um botão durante cerca de 1 minuto enquanto configura o relógio, a configuração será cancelada.**

Quando a pilha se torna fraca, aparece "CO" no visor. Se ocorrer uma interrupção de alimentação enquanto a pilha está fraca, a hora actual e o alarme serão inicializados. Substitua a pilha por uma pilha de lítio Sony CR2032. A utilização de uma outra pilha poderá provocar um incêndio ou uma explosão.

**Nota**
Se a mensagem "000" estiver intermitente no visor quando a unidade é ligada a uma tomada CA pela primeira vez, a pilha poderá estar fraca. Neste caso, entre em contacto com o agente da Sony.
**Se não premir um botão durante cerca de 1 minuto enquanto configura o relógio, a configuração será cancelada.**
**Nota**
**A configuração do relógio será cancelada se premir OFF ■ALARM-RESET enquanto configura o relógio.**
**Se não premir um botão durante cerca de 1 minuto enquanto configura o relógio, a configuração será cancelada.**

Quando a pilha se torna fraca, aparece "CO" no visor. Se ocorrer uma interrupção de alimentação enquanto a pilha está fraca, a hora actual e o alarme serão inicializados. Substitua a pilha por uma pilha de lítio Sony CR2032. A utilização de uma outra pilha poderá provocar um incêndio ou uma explosão.

**Nota**
Se a mensagem "000" estiver intermitente no visor quando a unidade é ligada a uma tomada CA pela primeira vez, a pilha poderá estar fraca. Neste caso, entre em contacto com o agente da Sony.
**Se não premir um botão durante cerca de 1 minuto enquanto configura o relógio, a configuração será cancelada.**
**Nota**
**A configuração do relógio será cancelada se premir OFF ■ALARM-RESET enquanto configura o relógio.**
**Se não premir um botão durante cerca de 1 minuto enquanto configura o relógio, a configuração será cancelada.**

Quando a pilha se torna fraca, aparece "CO" no visor. Se ocorrer uma interrupção de alimentação enquanto a pilha está fraca, a hora actual e o alarme serão inicializados. Substitua a pilha por uma pilha de lítio Sony CR2032. A utilização de uma outra pilha poderá provocar um incêndio ou uma explosão.

**Nota**
Se a mensagem "000" estiver intermitente no visor quando a unidade é ligada a uma tomada CA pela primeira vez, a pilha poderá estar fraca. Neste caso, entre em contacto com o agente da Sony.
**Se não premir um botão durante cerca de 1 minuto enquanto configura o relógio, a configuração será cancelada.**
**Nota**
**A configuração do relógio será cancelada se premir OFF ■ALARM-RESET enquanto configura o relógio.**
**Se não premir um botão durante cerca de 1 minuto enquanto configura o relógio, a configuração será cancelada.**

Quando a pilha se torna fraca, aparece "CO" no visor. Se ocorrer uma interrupção de alimentação enquanto a pilha está fraca, a hora actual e o alarme serão inicializados. Substitua a pilha por uma pilha de lítio Sony CR2032. A utilização de uma outra pilha poderá provocar um incêndio ou uma explosão.

**Nota**
Se a mensagem "000" estiver intermitente no visor quando a unidade é ligada a uma tomada CA pela primeira vez, a pilha poderá estar fraca. Neste caso, entre em contacto com o agente da Sony.
**Se não premir um botão durante cerca de 1 minuto enquanto configura o relógio, a configuração será cancelada.**
**Nota**
**A configuração do relógio será cancelada se premir OFF ■ALARM-RESET enquanto configura o relógio.**
**Se não premir um botão durante cerca de 1 minuto enquanto configura o relógio, a configuração será cancelada.**

Quando a pilha se torna fraca, aparece "CO" no visor. Se ocorrer uma interrupção de alimentação enquanto a pilha está fraca, a hora actual e o alarme serão inicializados. Substitua a pilha por uma pilha de lítio Sony CR2032. A utilização de uma outra pilha poderá provocar um incêndio ou uma explosão.

**Nota**
Se a mensagem "000" estiver intermitente no visor quando a unidade é ligada a uma tomada CA pela primeira vez, a pilha poderá estar fraca. Neste caso, entre em contacto com o agente da Sony.
**Se não premir um botão durante cerca de 1 minuto enquanto configura o relógio, a configuração será cancelada.**
**Nota**
**A configuração do relógio será cancelada se premir OFF ■ALARM-RESET enquanto configura o relógio.**
**Se não premir um botão durante cerca de 1 minuto enquanto configura o relógio, a configuração será cancelada.**

Quando a pilha se torna fraca, aparece "CO" no visor. Se ocorrer uma interrupção de alimentação enquanto a pilha está fraca, a hora actual e o alarme serão inicializados. Substitua a pilha por uma pilha de lítio Sony CR2032. A utilização de uma outra pilha poderá provocar um incêndio ou uma explosão.

**Nota**
Se a mensagem "000" estiver intermitente no visor quando a unidade é ligada a uma tomada CA pela primeira vez, a pilha poderá estar fraca. Neste caso, entre em contacto com o agente da Sony.
**Se não premir um botão durante cerca de 1 minuto enquanto configura o relógio, a configuração será cancelada.**
**Nota**
**A configuração do relógio será cancelada se premir OFF ■ALARM-RESET enquanto configura o relógio.**
**Se não premir um botão durante cerca de 1 minuto enquanto configura o relógio, a configuração será cancelada.**

Quando a pilha se torna fraca, aparece "CO" no visor. Se ocorrer uma interrupção de alimentação enquanto a pilha está fraca, a hora actual e o alarme serão inicializados. Substitua a pilha por uma pilha de lítio Sony CR2032. A utilização de uma outra pilha poderá provocar um incêndio ou uma explosão.

**Nota**
Se a mensagem "000" estiver intermitente no visor quando a unidade é ligada a uma tomada CA pela primeira vez, a pilha poderá estar fraca. Neste caso, entre em contacto com o agente da Sony.
**Se não premir um botão durante cerca de 1 minuto enquanto configura o relógio, a configuração será cancelada.**
**Nota**
**A configuração do relógio será cancelada se premir OFF ■ALARM-RESET enquanto configura o relógio.**
**Se não premir um botão durante cerca de 1 minuto enquanto configura o relógio, a configuração será cancelada.**

Quando a pilha se torna fraca, aparece "CO" no visor. Se ocorrer uma interrupção de alimentação enquanto a pilha está fraca, a hora actual e o alarme serão inicializados. Substitua a pilha por uma pilha de lítio Sony CR2032. A utilização de uma outra pilha poderá provocar um incêndio ou uma explosão.

**Nota**
Se a mensagem "000" estiver intermitente no visor quando a unidade é ligada a uma tomada CA pela primeira vez, a pilha poderá estar fraca. Neste caso, entre em contacto com o agente da Sony.
**Se não premir um botão durante cerca de 1 minuto enquanto configura o relógio, a configuração será cancelada.**
**Nota**
**A configuração do relógio será cancelada se premir OFF ■ALARM-RESET enquanto configura o relógio.**
**Se não premir um botão durante cerca de 1 minuto enquanto configura o relógio, a configuração será cancelada.**

Quando a pilha se torna fraca, aparece "CO" no visor. Se ocorrer uma interrupção de alimentação enquanto a pilha está fraca, a hora actual e o alarme serão inicializados. Substitua a pilha por uma pilha de lítio Sony CR2032. A utilização de uma outra pilha poderá provocar um incêndio ou uma explosão.

**Nota**
Se a mensagem "000" estiver intermitente no visor quando a unidade é ligada a uma tomada CA pela primeira vez, a pilha poderá estar fraca. Neste caso, entre em contacto com o agente da Sony.
**Se não premir um botão durante cerca de 1 minuto enquanto configura o relógio, a configuração será cancelada.**
**Nota**
**A configuração do relógio será cancelada se premir OFF ■ALARM-RESET enquanto configura o relógio.**
**Se não premir um botão durante cerca de 1 minuto enquanto configura o relógio, a configuração será cancelada.**

Quando a pilha se torna fraca, aparece "CO" no visor. Se ocorrer uma interrupção de alimentação enquanto a pilha está fraca, a hora actual e o alarme serão inicializados. Substitua a pilha por uma pilha de lítio Sony CR2032. A utilização de uma outra pilha poderá provocar um incêndio ou uma explosão.

**Nota**
Se a mensagem "000" estiver intermitente no visor quando a unidade é ligada a uma tomada CA pela primeira vez, a pilha poderá estar fraca. Neste caso, entre em contacto com o agente da Sony.
**Se não premir um botão durante cerca de 1 minuto enquanto configura o relógio, a configuração será cancelada.**
**Nota**
**A configuração do relógio será cancelada se premir OFF ■ALARM-RESET enquanto configura o relógio.**
**Se não premir um botão durante cerca de 1 minuto enquanto configura o relógio, a configuração será cancelada.**

Quando a pilha se torna fraca, aparece "CO" no visor. Se ocorrer uma interrupção de alimentação enquanto a pilha está fraca, a hora actual e o alarme serão inicializados. Substitua a pilha por uma pilha de lítio Sony CR2032. A utilização de uma outra pilha poderá provocar um incêndio ou uma explosão.

**Nota**
Se a mensagem "000" estiver intermitente no visor quando a unidade é ligada a uma tomada CA pela primeira vez, a pilha poderá estar fraca. Neste caso, entre em contacto com o agente da Sony.
**Se não premir um botão durante cerca de 1 minuto enquanto configura o relógio, a configuração será cancelada.**
**Nota**
**A configuração do relógio será cancelada se premir OFF ■ALARM-RESET enquanto configura o relógio.**
**Se não premir um botão durante cerca de 1 minuto enquanto configura o relógio, a configuração será cancelada.**

Quando a pilha se torna fraca, aparece "CO" no visor. Se ocorrer uma interrupção de alimentação enquanto a pilha está fraca, a hora actual e o alarme serão inicializados. Substitua a pilha por uma pilha de lítio Sony CR2032. A utilização de uma outra pilha poderá provocar um incêndio ou uma explosão.

**Nota**
Se a mensagem "000" estiver intermitente no visor quando a unidade é ligada a uma tomada CA pela primeira vez, a pilha poderá estar fraca. Neste caso, entre em contacto com o agente da Sony.
**Se não premir um botão durante cerca de 1 minuto enquanto configura o relógio, a configuração será cancelada.**
**Nota**
**A configuração do relógio será cancelada se premir OFF ■ALARM-RESET enquanto configura o relógio.**
**Se não premir um botão durante cerca de 1 minuto enquanto configura o relógio, a configuração será cancelada.**

Quando a pilha se torna fraca, aparece "CO" no visor. Se ocorrer uma interrupção de alimentação enquanto a pilha está fraca, a hora actual e o alarme serão inicializados. Substitua a pilha por uma pilha de lítio Sony CR2032. A utilização de uma outra pilha poderá provocar um incêndio ou uma explosão.

**Nota**
Se a mensagem "000" estiver intermitente no visor quando a unidade é ligada a uma tomada CA pela primeira vez, a pilha poderá estar fraca. Neste caso, entre em contacto com o agente da Sony.
**Se não premir um botão durante cerca de 1 minuto enquanto configura o relógio, a configuração será cancelada.**
**Nota**
**A configuração do relógio será cancelada se premir OFF ■ALARM-RESET enquanto configura o relógio.**
**Se não premir um botão durante cerca de 1 minuto enquanto configura o relógio, a configuração será cancelada.**

Quando a pilha se torna fraca, aparece "CO" no visor. Se ocorrer uma interrupção de alimentação enquanto a pilha está fraca, a hora actual e o alarme serão inicializados. Substitua a pilha por uma pilha de lítio Sony CR2032. A utilização de uma outra pilha poderá provocar um incêndio ou uma explosão.

**Nota**
Se a mensagem "000" estiver intermitente no visor quando a unidade é ligada a uma tomada CA pela primeira vez, a pilha poderá estar fraca. Neste caso, entre em contacto com o agente da Sony.
**Se não premir um botão durante cerca de 1 minuto enquanto configura o relógio, a configuração será cancelada.**
**Nota**
**A configuração do relógio será cancelada se premir OFF ■ALARM-RESET enquanto configura o relógio.**
**Se não premir um botão durante cerca de 1 minuto enquanto configura o relógio, a configuração será cancelada.**

Quando a pilha se torna fraca, aparece "CO" no visor. Se ocorrer uma interrupção de alimentação enquanto a pilha está fraca, a hora actual e o alarme serão inicializados. Substitua a pilha por uma pilha de lítio Sony CR2032. A utilização de uma outra pilha poderá provocar um incêndio ou uma explosão.

**Nota**
Se a mensagem "000" estiver intermitente no visor quando a unidade é ligada a uma tomada CA pela primeira vez, a pilha poderá estar fraca. Neste caso, entre em contacto com o agente da Sony.
**Se não premir um botão durante cerca de 1 minuto enquanto configura o relógio, a configuração será cancelada.**
**Nota**
**A configuração do relógio será cancelada se premir OFF ■ALARM-RESET enquanto configura o relógio.**
**Se não premir um botão durante cerca de 1 minuto enquanto configura o relógio, a configuração será cancelada.**

Quando a pilha se torna fraca, aparece "CO" no visor. Se ocorrer uma interrupção de alimentação enquanto a pilha está fraca, a hora actual e o alarme serão inicializados. Substitua a pilha por uma pilha de lítio Sony CR2032. A utilização de uma outra pilha poderá provocar um incêndio ou uma explosão.

**Nota**
Se a mensagem "000" estiver intermitente no visor quando a unidade é ligada a uma tomada CA pela primeira vez, a pilha poderá estar fraca. Neste caso, entre em contacto com o agente da Sony.
**Se não premir um botão durante cerca de 1 minuto enquanto configura o relógio, a configuração será cancelada.**
**Nota**
**A configuração do relógio será cancelada se premir OFF ■ALARM-RESET enquanto configura o relógio.**
**Se não premir um botão durante cerca de 1 minuto enquanto configura o relógio, a configuração será cancelada.**

Quando a pilha se torna fraca, aparece "CO" no visor. Se ocorrer uma interrupção de alimentação enquanto a pilha está fraca, a hora actual e o alarme serão inicializados. Substitua a pilha por uma pilha de lítio Sony CR2032. A utilização de uma outra pilha poderá provocar um incêndio ou uma explosão.

**Nota**
Se a mensagem "000" estiver intermitente no visor quando a unidade é ligada a uma tomada CA pela primeira vez, a pilha poderá estar fraca. Neste caso, entre em contacto com o agente da Sony.
**Se não premir um botão durante cerca de 1 minuto enquanto configura o relógio, a configuração será cancelada.**
**Nota**

