

Manual de instrucciones (este documento) ES
Manual de Instruções PT

Manuales/Manuais

Manual de instrucciones (este documento)
Contiene instrucciones sobre cómo conectar el procesador a dispositivos digitales, así como sobre operaciones básicas.

Guía de referencia
Contiene las precauciones y las especificaciones del producto.

Guía de Ayuda
Lea la Guía de Ayuda en el ordenador o smartphone si desea conocer en mayor detalle cómo utilizar el sistema.

URL:
http://rd1.sony.net/help/mdr/whl600/h_zz/

Código bidimensional:
Código bidimensional:



Manual de Instruções (este documento)
Fornece-lhe instruções sobre como ligar o processador com dispositivos digitais e realizar operações básicas.

Guia de Referência
São apresentadas as precauções e especificações do produto.

Guia de Ajuda
Leia o Guia de Ajuda no seu computador ou smartphone, quando quiser saber como utilizar o sistema mais pormenorizadamente.

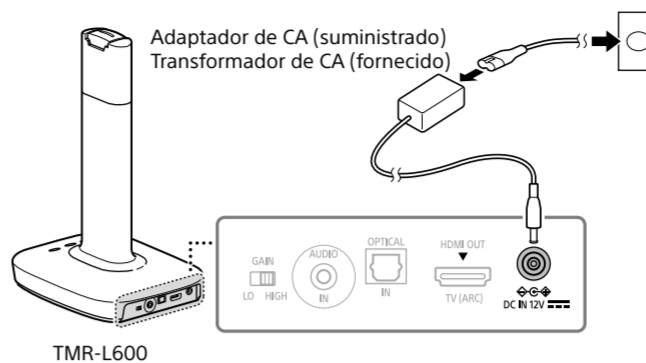


WH-L600

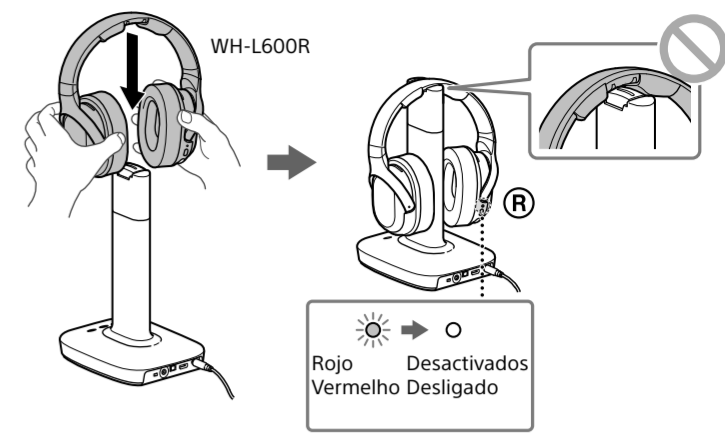
© 2018 Sony Corporation
Printed in Malaysia

1 Carga de los auriculares/Carregar os auscultadores

1 Conecte el adaptador de CA al procesador.
Ligue o transformador de CA ao processador.



2 Coloque los auriculares en el terminal de carga del procesador.
Coloque os auscultadores no terminal de carregamento do processador.



Carga y autonomía

Tempo de carga aproximado	Autonomía aproximada ¹⁾
6 horas ²⁾	17 horas ³⁾
20 minutos ⁴⁾	2 horas ³⁾

¹⁾ A 1 kHz, 1 mW + 1 mW de saída
²⁾ Tempo necessário para carregar completamente uma bateria descarregada
³⁾ El tiempo puede variar en función de la temperatura y las condiciones de uso.
⁴⁾ Tempo necessário para carregar una batería completamente descarregada

Carregamento e tempo de utilização

Tempo de carregamento aproximado	Tempo de utilização aproximado ¹⁾
6 horas ²⁾	17 horas ³⁾
20 minutos ⁴⁾	2 horas ³⁾

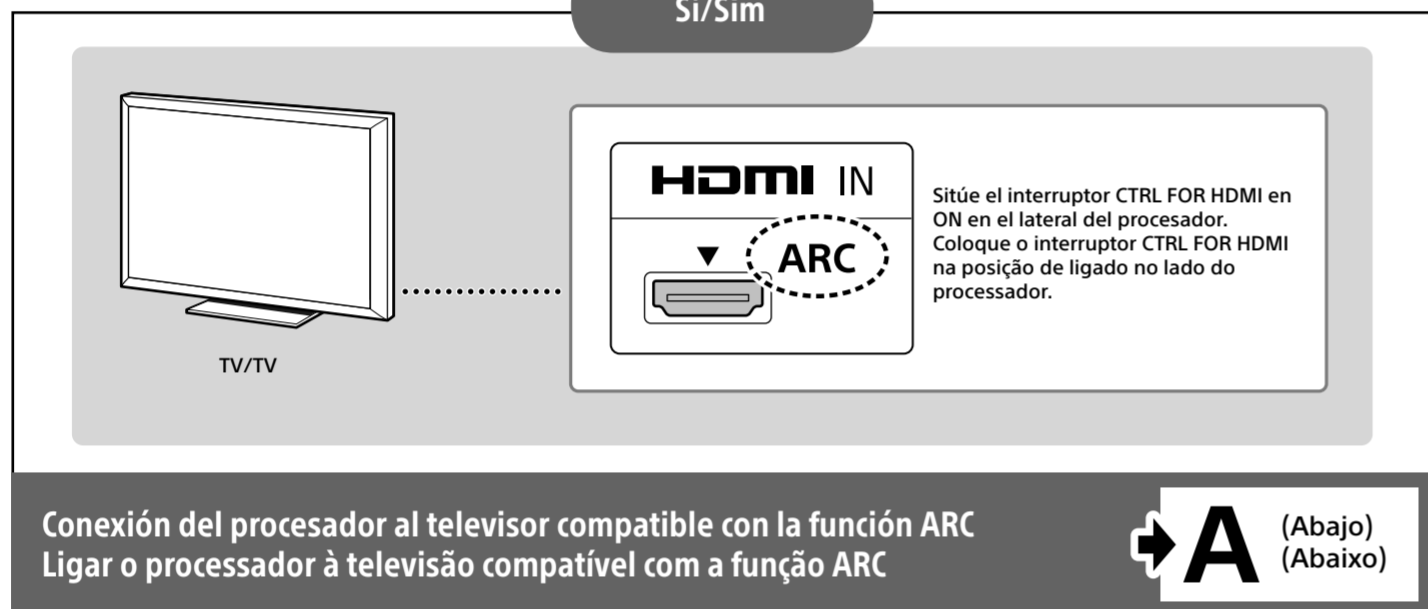
¹⁾ A 1 kHz, saída de 1 mW + 1 mW
²⁾ Tempo necessário para carregar completamente uma bateria sem carga
³⁾ O tempo pode variar, dependendo da temperatura ou das condições de utilização.
⁴⁾ Tempo despendido para carregar completamente uma bateria sem carga

- Puede cargar los auriculares independientemente de si la orientación es la izquierda o la derecha.
- Pode carregar os auscultadores independentemente da orientação esquerda ou direita.

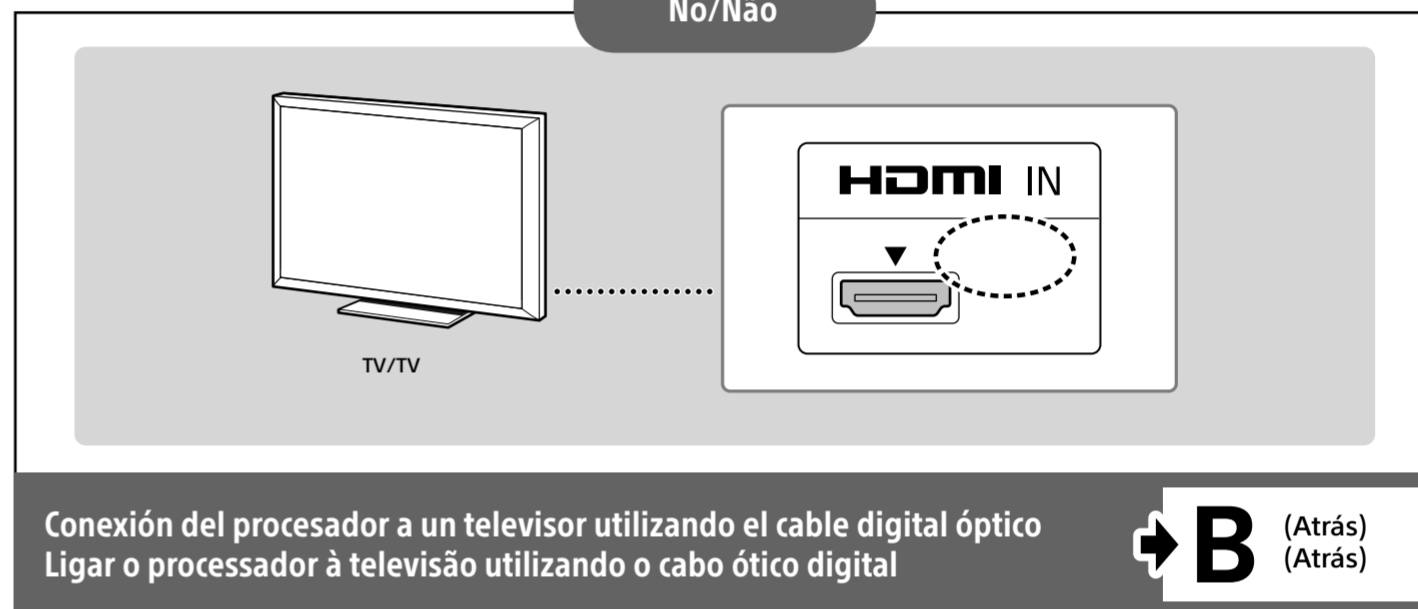
2 Selección de un método de conexión/Selecionar um método de ligação

¿Tiene su televisor un terminal de entrada HDMI con el nombre "ARC"?/A sua televisão tem um terminal de entrada HDMI identificado como "ARC"?

Sí/Sim

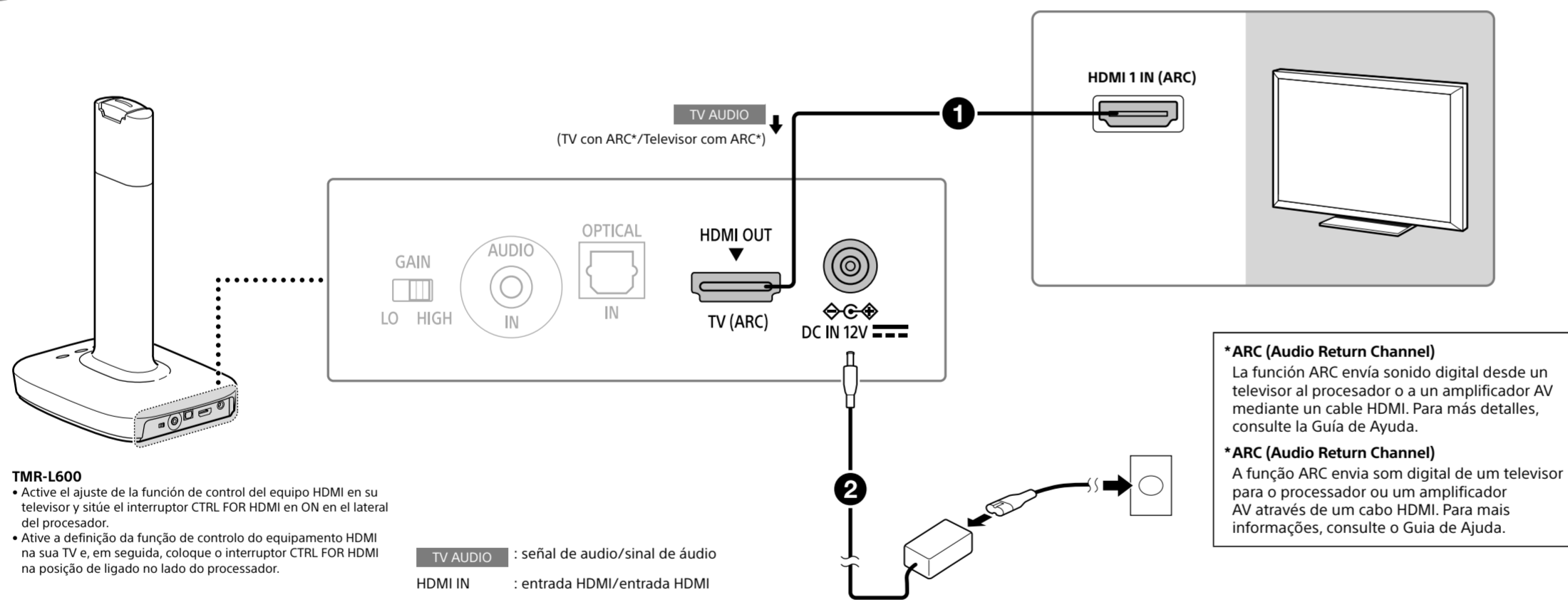


No/Não



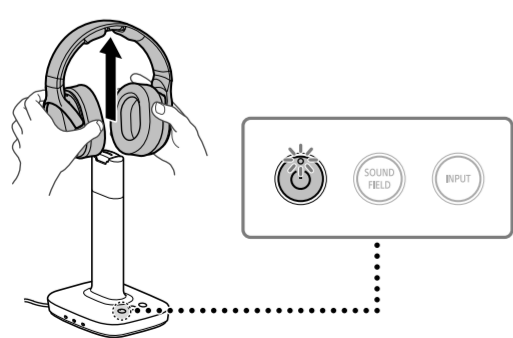
A Conexión del procesador al televisor compatible con la función ARC/
Ligar o processador à televisão compatível com a função ARC

3 Conexión de un televisor/Ligação a uma televisão



4 Ver la televisión/Ver televisão

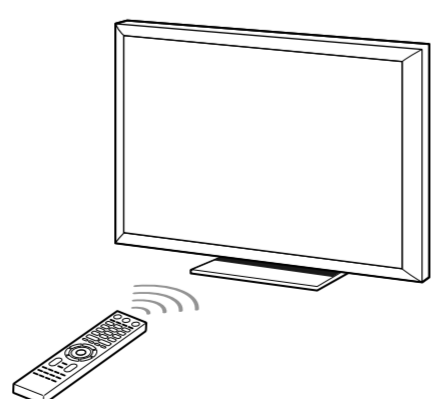
1 Desconecte los auriculares del procesador.
Retire os auscultadores do processador.



• Al desconectar los auriculares, el procesador se enciende automáticamente.

• Quando retirar os auscultadores, o processador liga-se automaticamente.

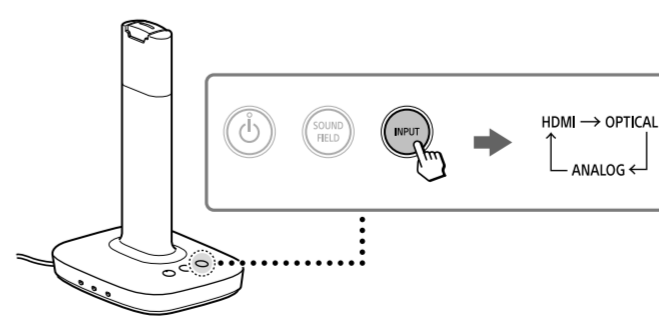
2 Seleccione un programa con el mando a distancia del televisor.
Selecione um programa utilizando o telecomando da televisão.



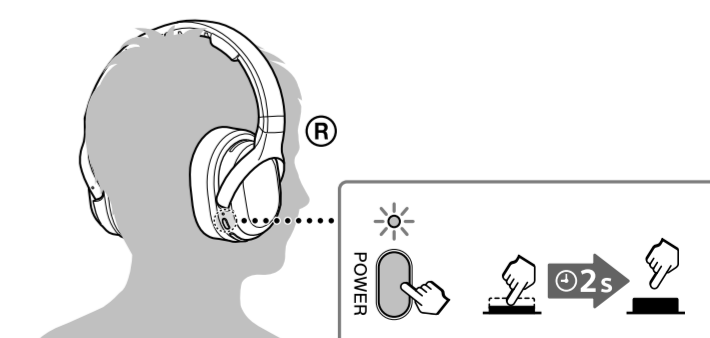
• Seleccione en el televisor una salida de audio distinta de los altavoces del televisor.

• Seleccione uma saída de áudio diferente da coluna da televisão no televisor.

3 Sitúe la entrada del procesador en "HDMI".
Coloque a entrada do processador em "HDMI".



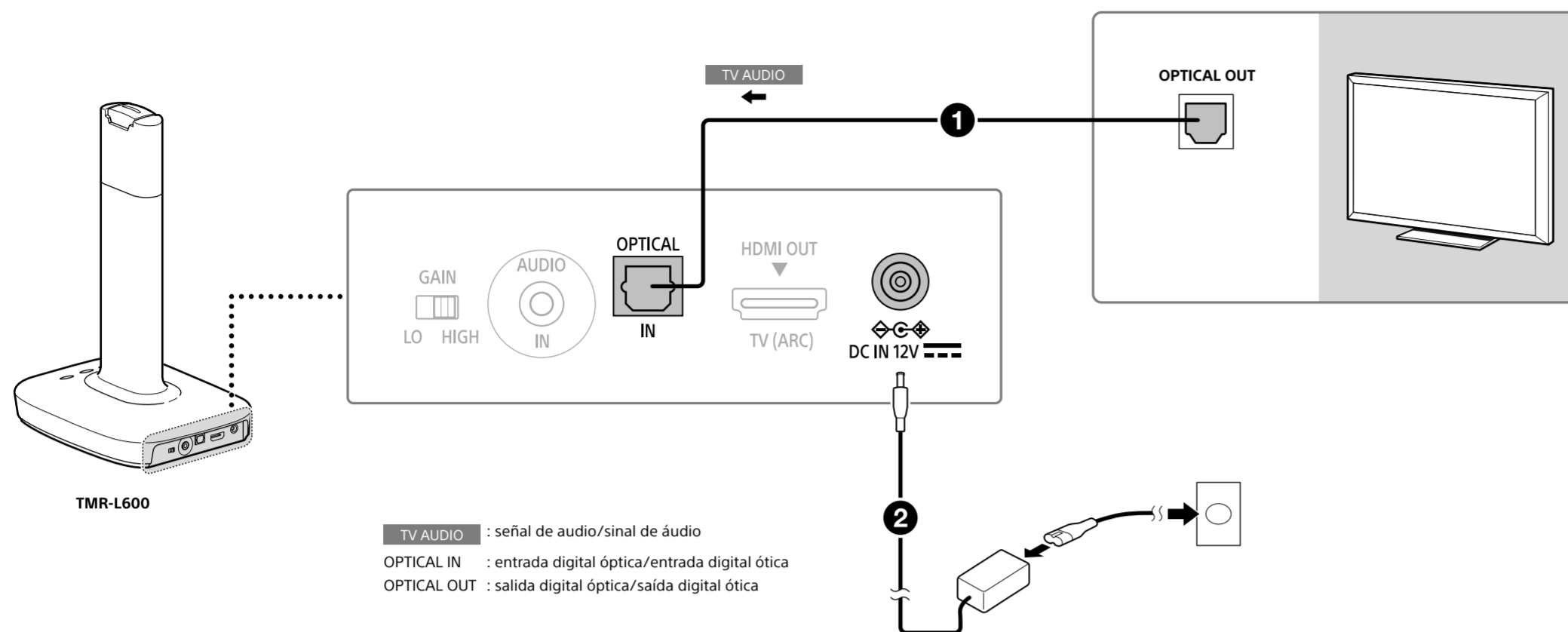
4 Colóquese los auriculares encendidos y ajuste el volumen.
Coloque os auscultadores ligados e ajuste o volume.



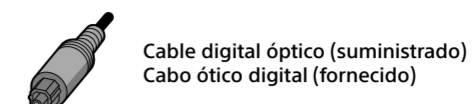
• Los auriculares se encienden al pulsar el botón POWER (encendido) durante aproximadamente 2 segundos.

• Os auscultadores são ligados quando prime o botão POWER (alimentação) durante cerca de 2 segundos.

3 Conexión de un televisor/Ligação a uma televisão



- 1 Conecte el procesador a un televisor.
Es necesario configurar la salida de audio en el televisor. Para obtener más información, consulte el manual suministrado con su televisor.
Ligue o processador e um televisor.
É necessária a definição da saída de áudio na televisão. Para obter mais informações, consulte o manual de instruções fornecido com a sua televisão.



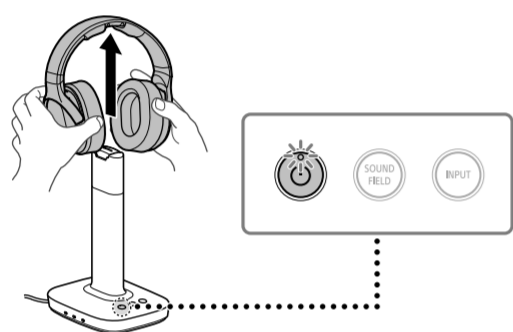
- 2 Conecte el adaptador de ca suministrado.
Ligue o adaptador CA fornecido.

Nota
Si selecciona este método de conexión, no puede usar la función de Control para HDMI, como la función de apagado coordinado.

Nota
Quando selecionar este método de ligação, não pode utilizar a função Controlo para HDMI como, por exemplo, a função de bloqueio do desligamento.

4 Ver la televisión/Ver televisão

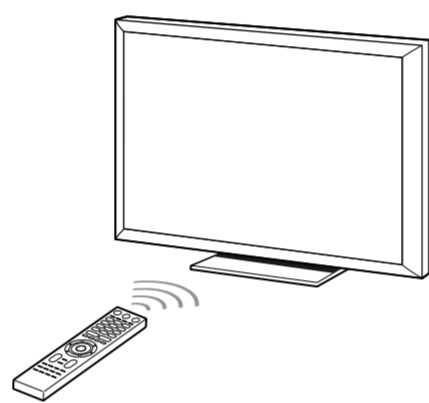
- 1 Desconecte los auriculares del procesador.
Retire os auscultadores do processador.



• Al desconectar los auriculares, el procesador se enciende automáticamente.

• Quando retirar os auscultadores, o processador liga-se automaticamente.

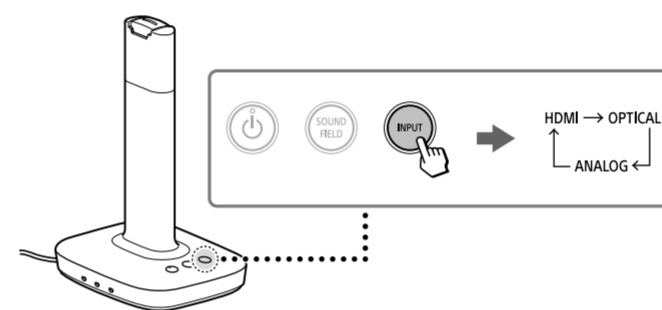
- 2 Seleccione un programa con el mando a distancia del televisor.
Selecione um programa utilizando o telecomando da televisão.



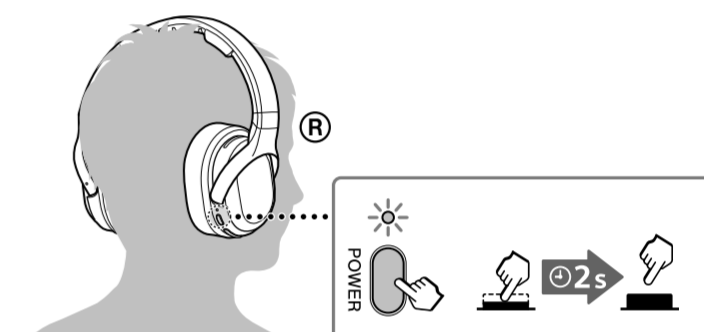
• Seleccione en el televisor una salida de audio distinta de los altavoces del televisor.

• Seleccione uma saída de áudio diferente da coluna da televisão no televisor.

- 3 Sitúe la entrada del procesador en "OPTICAL".
Coloque a entrada do processador em "OPTICAL."



- 4 Colóquese los auriculares encendidos y ajuste el volumen.
Coloque os auscultadores ligados e ajuste o volume.

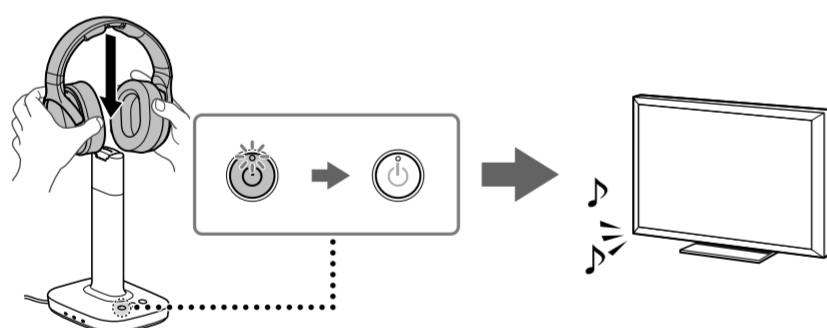


• Los auriculares se encienden al pulsar el botón POWER (encendido) durante aproximadamente 2 segundos.

• Os auscultadores são ligados quando prime o botão POWER (alimentação) durante cerca de 2 segundos.

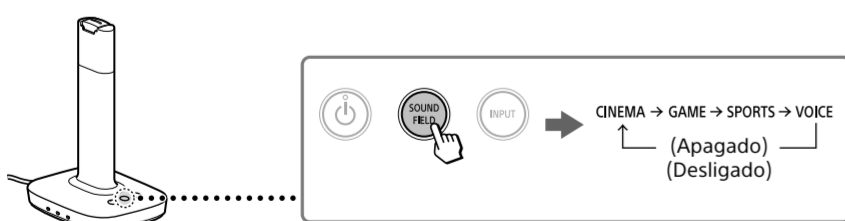
5 Cuando haya terminado de visualizar contenidos/Quando terminar de visualizar conteúdo

- 1 Coloque los auriculares en el terminal de carga del procesador.
Coloque os auscultadores no terminal de carregamento do processador.



• El procesador y los auriculares se apagan automáticamente.
• El sonido del dispositivo se emitirá desde el televisor automáticamente.
• Si el sonido no se emite desde el televisor automáticamente, revise los ajustes de salida de audio del televisor.

• O processador e os auscultadores são desligados automaticamente.
• O som do dispositivo será automaticamente emitido pelo televisor.
• Se o som não for automaticamente emitido pelo televisor, verifique as configurações de saída de áudio no televisor.



Ajuste del modo de campo de sonido (SOUND FIELD)

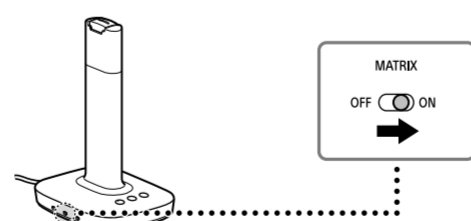
Seleccionando un modo de campo de sonido adecuado para los programas y el contenido, puede disfrutar de una sensación similar a cuando está en un cine o un estadio.
Para obtener más información, consulte la Guía de Ayuda.

Pulse el botón SOUND FIELD en el procesador repetidamente.
También puede utilizar el botón SOUND FIELD en los auriculares.

Definir o modo de campo do som (SOUND FIELD)

Seleccionando um modo de campo de som adequado aos programas e conteúdos, pode usufruir da sensação de estar presente em cinemas ou estádios, por exemplo.
Para obter detalhes, consulte o Guia de Ajuda.

Prima o botão SOUND FIELD no processador repetidamente.
Pode também utilizar o botão SOUND FIELD nos auscultadores.



Ajuste del decodificador matrix (MATRIX)

Si el modo de campo de sonido es CINEMA, GAME o SPORTS, el decodificador de matrix está disponible. El decodificador de matrix amplía las señales de entrada de audio a un formato multicanal de hasta 7,1 canales.
Para obtener más información, consulte la Guía de Ayuda.

Sitúe el interruptor MATRIX en ON.

Definir o decodificador matrix (MATRIX)

Quando o modo de campo de som for CINEMA, GAME ou SPORTS, o decodificador da matrix está disponível. O decodificador da matrix expande os sinais de entrada para um formato multi-canal de até 7,1 canais.
Para obter detalhes, consulte o Guia de Ajuda.

Coloque o interruptor MATRIX na posição ON.

Ajustes de salida de audio de los dispositivos conectados
Ajuste la salida de audio digital del dispositivo conectado de forma que se emita el sonido procesado en formato "Dolby Digital" o "DTS". Es posible que necesite configurar otros ajustes para emitir sonido envolvente multicanal. Para más detalles, consulte el manual suministrado con el dispositivo.

As configurações de saída de áudio dos dispositivos ligados
Defina a saída de áudio digital no dispositivo ligado de modo a que o som processado no formato "Dolby Digital" ou "DTS" seja emitido. Poderá necessitar de mais configurações para emitir som surround multicanal. Para mais informações, consulte o manual fornecido com o dispositivo.