



## Na Caixa

# Guia de Configuração Rápida

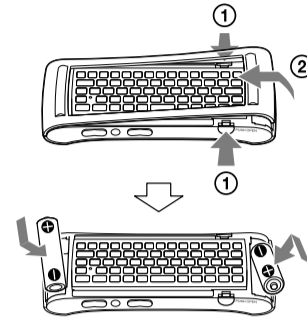
Network Media Player  
NSZ-GS7

- Network Media Player
- Telecomando (1)

- Cabo de alimentação CA (1)
- Pilhas R6 (tamanho AA) (2)

- Guia de Configuração Rápida (1)
- Como Iniciar (1)
- Guia de Referência e outros documentos

Para inserir pilhas no telecomando



- Cabo do Blaster IR (infravermelhos) (1)

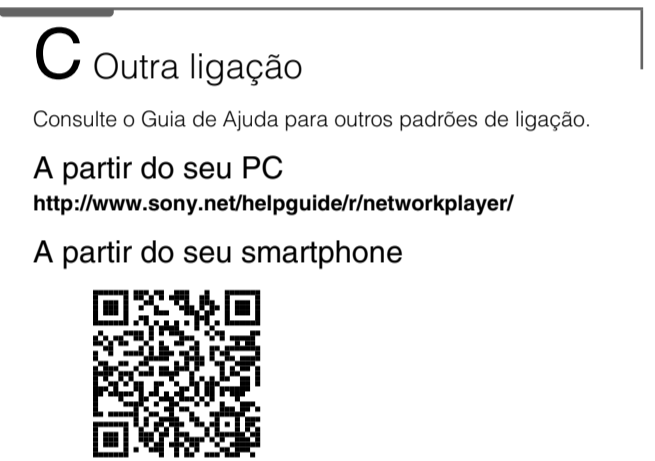
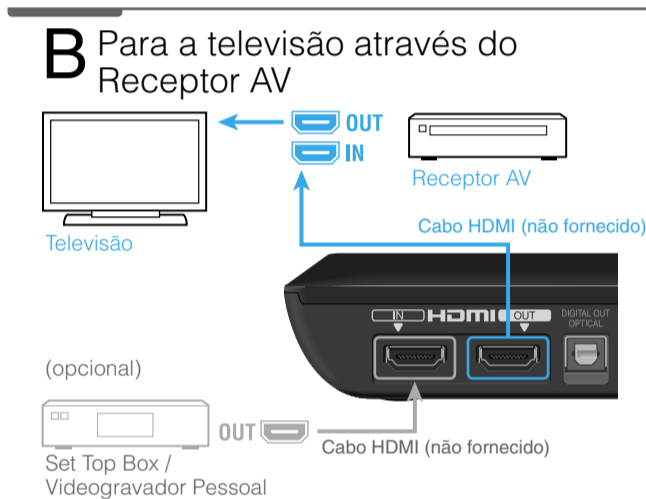
### O que é isto?

O Blaster IR permite-lhe controlar dispositivos ligados ao seu telecomando. Consulte a secção "Para controlar dispositivos ligados utilizando o telecomando" mostrado abaixo para obter informações adicionais.

## Ligação

### passo 1 Ligar à sua televisão

Siga: **A** para ligar directamente à sua televisão.  
: **B** para ligar à sua televisão através do Receptor AV.  
: **C** se a sua ligação for diferentes dos diagramas abaixo.



### passo 2 Preparar para a ligação à Rede



\*1 Quando utilizar a ligação sem fios, tem de ajustar a Configuração da Rede no Assistente da Configuração Inicial (no passo 4).  
\*2 Pode encontrar o endereço MAC no Assistente da Configuração Inicial (passo 4) conforme necessário. Selecione "Explicar passo" no ecrã "Ligar à Internet".

### passo 3 Ligar à fonte de corrente

- ① Ligar à fonte de corrente
- ② Altere a entrada da televisão

Comute o selector de entrada na sua televisão para que o sinal do leitor apareça no ecrã da sua televisão. De seguida, aparece um ecrã que mostra como configurar o seu telecomando.

**Nota**  
Isto só aparecerá da primeira vez que configurar o seu leitor.

### passo 4 Iniciar o Assistente da Configuração Inicial

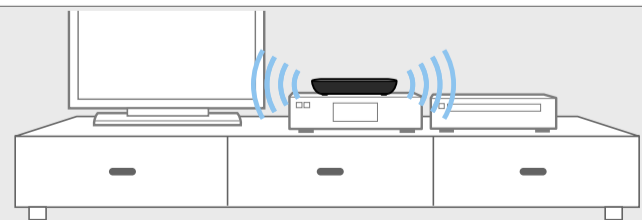
Siga as instruções para a Configuração Inicial apresentadas no ecrã.

- O ecrã pode manter-se escuro durante vários segundos depois de o logótipo da Sony aparecer. De seguida, é apresentado o ecrã Configuração Inicial.
- Quando o ecrã Configuração Inicial (no qual é apresentado uma imagem de um leitor e uma mão a segurar num telecomando) é apresentado, prima e mantenha premido o botão (Validar) para emparelhar o seu telecomando com o leitor.
- Termine o processo de configuração da Rede, caso contrário, não será possível fechar o Assistente da Configuração Inicial.
- São necessários cerca de 15 minutos para terminar a Configuração Inicial.

## Para controlar dispositivos ligados utilizando o telecomando

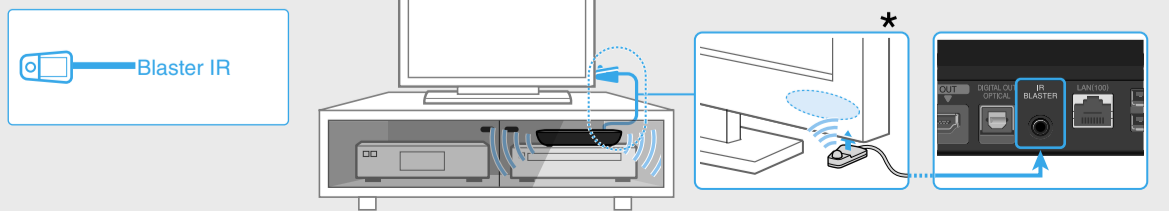
Este leitor está equipado com um Blaster IR incorporado que aceita comandos remotos e que os envia para diversos dispositivos ligados para controlá-los com o seu telecomando. Esta função fica activa quando o leitor está ligado.

Quando ajusta o leitor para perto de um dispositivo ligado (conforme ilustrado à direita), pode controlar o dispositivo utilizando o telecomando, incluindo operações como ajustar o volume da televisão ou num Receptor AV.



Contudo, se colocar o leitor numa localização onde os sinais de IR não conseguem chegar, deixa de ser possível controlar os dispositivos ligados com o Blaster IR incorporado. Neste caso, ligue o Blaster IR fornecido do seguinte modo:

- ① Ligue o Blaster IR ao leitor.
- ② Coloque o Blaster IR de modo a que o transmissor de infravermelhos aponte para o receptor IR (sensor) no dispositivo que deseja controlar, conforme ilustrado à direita.



\* A localização do receptor IR pode variar dependendo do produto que está a utilizar.

# Resolução de problemas

## Não há imagem (o ecrã está escuro).

- Certifique-se de que o cabo de alimentação CA está ligado de forma segura.
- Certifique-se de que todos os cabos de ligação estão fixados de forma segura. (Mais especificamente, certifique-se de que a entrada IN e saída OUT HDMI estão correctamente ligadas.)
- Mude a entrada da televisão para apresentar o sinal deste leitor.
- Certifique-se de que o indicador de alimentação acende uma luz branca, conforme ilustrado abaixo.



Indicador de alimentação

- Verifique o seguinte:
  - Desligue o leitor e volte a ligar.
  - Desligue o equipamento ligado e volte a ligar.
  - Desligue e depois volte a ligar o cabo HDMI.
  - Desligue o cabo de alimentação CA do leitor e volte a ligar de novo ao fim de cerca de dois minutos.

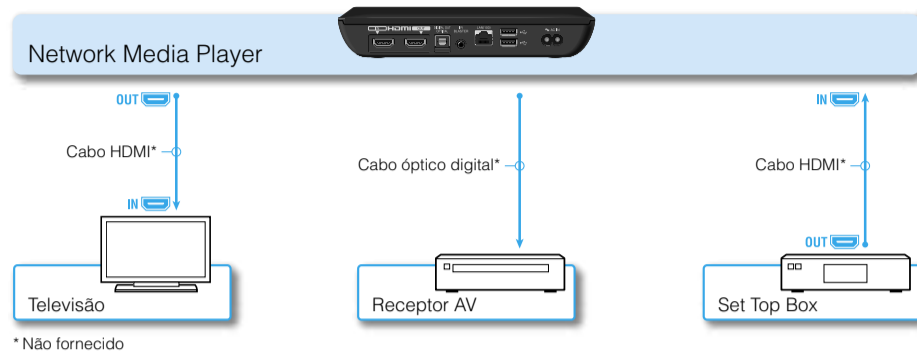
- A tomada HDMI OUT está ligada a um dispositivo DVI que não suporta tecnologia de protecção dos direitos de autor.

## O leitor não se liga à Internet.

- Verifique se o router de LAN ou o router de LAN sem fios está ligado.
- Verifique se o cabo de LAN está correctamente ligado quando utilizar uma ligação de rede por cabo.
- Verifique as definições do router de LAN ou do router de LAN sem fios. Para obter detalhes, consulte as instruções de funcionamento fornecidas com o router de LAN ou o router de LAN sem fios.
- Coloque o leitor e o router de LAN sem fios mais próximo um do outro. A ligação da LAN sem fios é afectada pelo ambiente envolvente (o material da parede, a condição de recepção das ondas de rádio, os obstáculos entre o leitor e o router de LAN sem fios, etc.).
- Afasto o leitor dos dispositivos que utilizam uma banda de frequência de 2,4 GHz (microondas, dispositivos Bluetooth, dispositivos digitais sem fios, etc.) ou desligue esses dispositivos. Estes dispositivos podem interromper a comunicação entre o leitor e o router de LAN sem fios.
- Caso não consiga obter Wi-Fi para a Internet, verifique se não tem um cabo de LAN ligado. O leitor atribui prioridade a uma ligação LAN relativamente a uma ligação Wi-Fi.

## A imagem da Set Top Box não é transmitida correctamente (através de um Receptor AV).

- Certifique-se de que os cabos HDMI estão ligados de forma segura à Set Top Box e ao leitor.
- Desligue a Set Top Box e depois ligue-a de novo.
- Se a imagem continuar sem ser transmitida correctamente, ligue de novo a televisão directamente ao leitor e ligue o Receptor AV e o leitor com um cabo óptico digital, conforme ilustrado abaixo.



- Quando este leitor e a televisão estiverem ligados com cabos HDMI através de um Receptor AV, é possível que as imagens não sejam transmitidas adequadamente devido à funcionalidade de protecção dos direitos de autor de algumas Set Top Boxes. Neste caso, contacte os seus Operadores de Televisão por Cabo/Satélite.

## O telecomando não funciona.

- Certifique-se de que as pilhas estão correctamente inseridas.
- Opere o telecomando mais perto do leitor.
- Desligue e ligue de novo o cabo de alimentação CA.

- Realize um novo emparelhamento de acordo com o seguinte procedimento.

- 1 Carregue no botão CONNECT, localizado na parte de baixo do leitor, com um objecto fino e pontiagudo, como a ponta de uma caneta, etc.
- 2 Siga as instruções apresentadas no ecrã.



Utilize um objecto fino e pontiagudo, como a ponta de uma caneta, para carregar no botão CONNECT.

- Se não for operador durante algum tempo, o touchpad do telecomando detectará todas as tentativas nas operações. Quando desejar utilizá-lo de novo, segure o telecomando para cima ou, depois de clicar no touchpad, levante o dedo durante alguns segundos.
- Não tape o canto superior esquerdo do telecomando dado que é aqui que se situa a antena. O telecomando pode ficar avariado ou pode não funcionar adequadamente se tapar a antena.

## Outros

Apoio ao Cliente da Sony

Queira visitar o seguinte website:  
<http://support.sony-europe.com/>