



Inserting a SIM Card

- Make sure all the cables are unplugged from your tablet device, and then shut down the tablet device.
- Make sure there are no protrusions on the cutting surface after detaching the SIM card from its plastic package.

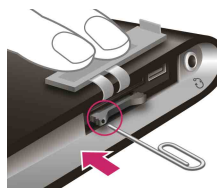
Introducir una tarjeta SIM

- Compruebe que todos los cables estén desconectados del Tablet y, acto seguido, apague el Tablet.
- Compruebe que no haya ninguna protuberancia en los bordes de la tarjeta SIM después de desengancharla del soporte de plástico.

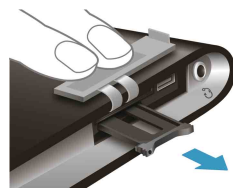
Inserir um cartão SIM

- Certifique-se de que todos os cabos do tablet estão desligados e depois encerre o tablet.
- Certifique-se de que não existem saliências na superfície de corte depois de retirar o cartão SIM da respectiva embalagem plástica.

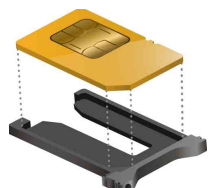
SONY[®]



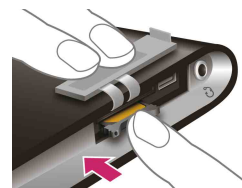
Insert a pin or paper clip (not supplied) into the SIM card eject hole.



Eject the SIM tray.



Place a SIM card on the SIM tray so that the cutout of the SIM card fits that of the SIM tray.



Insert the SIM tray.

Introduzca un pasador o un clip (no suministrado) en el orificio de extracción de la tarjeta SIM.

Extraiga la bandeja de la tarjeta SIM.

Coloque una tarjeta SIM en la bandeja de manera que el recorte de la tarjeta SIM encaje en la bandeja.

Introduzca la bandeja de la tarjeta SIM.

Insira um pino ou um clipe (não fornecido) no orifício de ejeção do cartão SIM.

Ejecte o compartimento do cartão SIM.

Coloque um cartão SIM no compartimento do cartão SIM tendo em atenção para que o recorte existente no cartão encaixe no recorte do compartimento.

Feche o compartimento do cartão SIM.

Quick Start Guide Guía de inicio rápido Manual de consulta rápida





In the Box

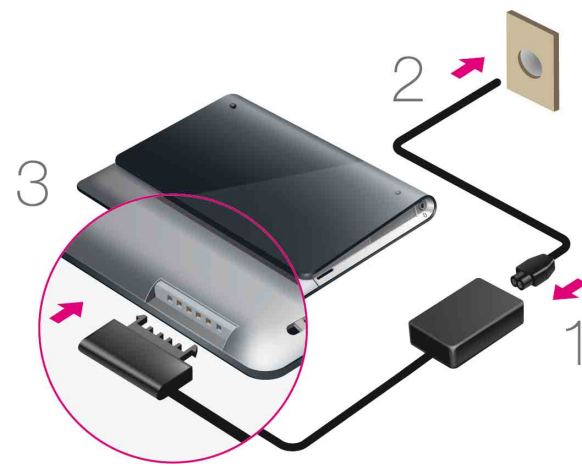
- AC adapter
- AC power cord (mains lead)
- Strap
- Quick Start Guide (this document)
- Important Information

Contenido de la caja

- Adaptador de CA
- Cable de alimentación de CA
- Correa
- Guía de inicio rápido (este documento)
- Información importante

Conteúdo da caixa

- Adaptador de corrente
- Cabo de alimentação
- Fita
- Manual de consulta rápida (este documento)
- Informações importantes



Charging the Battery

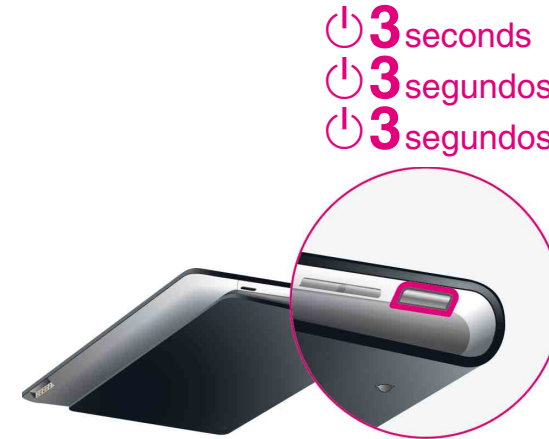
Connect the AC power cord (mains lead), AC adapter, AC outlet (wall socket) and your tablet device in the order shown by the numbers in above figure.
Be sure to plug the AC adapter into the tablet device charge connector in the direction shown above.

Carga de la batería

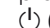
Conecte el cable de alimentación de CA, el adaptador de CA, la toma de CA y el Tablet en el orden indicado por los números de la ilustración anterior.
Asegúrese de que el adaptador de CA se conecte al conector de carga del Tablet en la dirección indicada arriba.

Carregar a bateria


Ligue o cabo de alimentação, adaptador de corrente, tomada de electricidade e o seu tablet pela ordem indicada pelos números na figura acima.
Certifique-se de que liga o adaptador de corrente ao conector de carga do tablet na direcção ilustrada acima.




Turning On Your Tablet Device

After inserting a SIM card into your tablet device according to the procedures on the back side of this guide, press and hold the  (power) button for three seconds.
When the tablet device turns on, perform the initial settings according to the displayed instructions.

Encendido del Tablet

Después de introducir una tarjeta SIM en el Tablet tal como se explica en el reverso de esta guía, mantenga pulsado el botón  (alimentación) durante tres segundos.
Cuando se encienda el Tablet, siga las instrucciones en pantalla para realizar la configuración inicial.

Ligar o tablet

Depois de inserir um cartão SIM no tablet de acordo com os procedimentos indicados na parte de trás deste guia, mantenha premido o botão  (alimentação) durante três segundos.
Assim que o tablet se ligar, realize as configurações iniciais de acordo com as instruções apresentadas.



Accessing the Help guide

- From your tablet device:
Tap [Apps] - [Help guide].
- From a PC browser:
http://support.sony-europe.com/computing/tablet/manuals/helpguide_sgpt1/GB

Acceder a la guía de ayuda

- Desde el Tablet:
Pulse [Aplicaciones] - [Guía de ayuda].
- Desde un PC con un explorador web:
http://support.sony-europe.com/computing/tablet/manuals/helpguide_sgpt1/ES

Aceder ao guia de ajuda

- A partir do seu tablet:
Toque em [Aplicações] - [Guia de ajuda].
- A partir do seu browser de PC:
http://support.sony-europe.com/computing/tablet/manuals/helpguide_sgpt1/PT

Support Website

For more information about your tablet device, see <http://support.sony-europe.com/computing/tablet/>

Sitio web de asistencia

Para obtener más información sobre su Tablet, visite <http://support.sony-europe.com/computing/tablet/>

Website de Assistência

Para obter mais informações acerca do seu tablet, consulte <http://support.sony-europe.com/computing/tablet/>