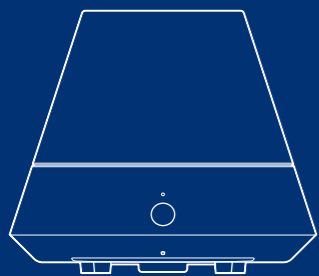


Preparativos para escutar música através da sua rede doméstica



Utilizar esta coluna em rede na sua rede doméstica

Para usufruir desta coluna ligada a uma rede, instale a coluna da forma indicada abaixo.

PASSO 1 Ligar a coluna (definições de rede)

Esta secção explica o método para efectuar as definições de rede utilizando o CD-ROM fornecido.

PASSO 2 Configurar o seu computador como um servidor

Esta secção explica como configurar o Windows Media Player como servidor (dispositivo onde é guardado conteúdo áudio) para ligar esta coluna à sua rede doméstica.

Quando pretender utilizar um servidor que não o Windows Media Player 12 do Windows 7 ou o Windows Media Player 11 do Windows Vista/Windows XP como o seu servidor, aceda ao website indicado na verso deste folheto.

PASSO 3 Escutar conteúdo áudio guardado num servidor

Sobre a configuração de rede

Redes sem fios

Configure a rede consultando o passo 1 neste folheto.

Redes sem fios compatíveis com WPS

Consulte "Configurar redes sem fios utilizando um ponto de acesso compatível com WPS" nas instruções de utilização fornecidas.

Sugestão

- Pode também configurar uma rede sem fios compatível com WPS consultando o passo 1 neste folheto.

Redes com fios

Consulte as instruções de utilização fornecidas.

Sugestão

- Poderão ocorrer problemas, tais como a interrupção do som, dependendo do ambiente da sua rede sem fios. Pode solucionar estes problemas utilizando uma rede com fios.

Caso tenha problemas a configurar a sua rede

- Consulte "Detecção e resolução de problemas" nas instruções de utilização fornecidas.
- Aceda ao seguinte site de apoio ao cliente.

<http://www.sony.net/audio/netsettings>

PASSO 1 Ligar a coluna (definições de rede)

O seu computador com Windows tem de ser previamente ligado a um ponto de acesso/router LAN sem fios.

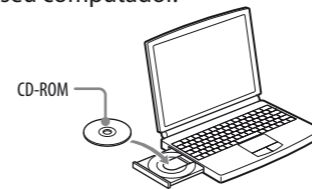
Terá de seleccionar ou introduzir as seguintes informações quando proceder às definições de rede.

Verifique previamente estas informações e registe-as no espaço fornecido abaixo.

Nome da rede (SSID)*	
Código de segurança (código WEP, WPA/WPA2)*	

* Estas informações deverão estar disponíveis numa etiqueta no seu ponto de acesso/router LAN sem fios, no manual de instruções, junto da pessoa que configura a sua rede sem fios, ou nas informações fornecidas pelo seu provedor de serviço de Internet.

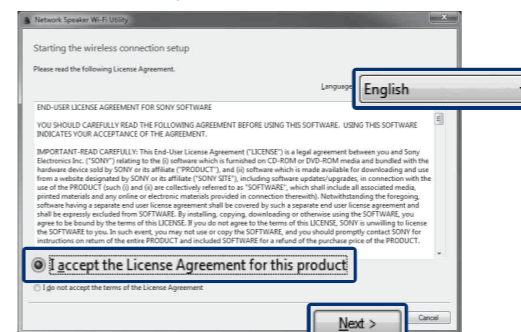
1 Insira o CD-ROM fornecido na unidade de CD-ROM do seu computador.



Nota

- Se o ecrã "Starting the wireless connection setup" não aparecer automaticamente, visualize o ecrã seguindo as instruções apresentadas no ecrã.

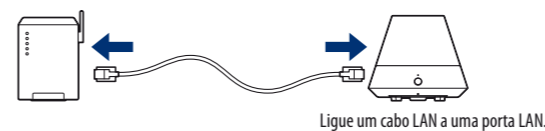
2 Selecciono o idioma pretendido, depois [I accept the license agreements for this product] depois de ler atentamente o acordo de licença de software e clique em [Next].



Nota

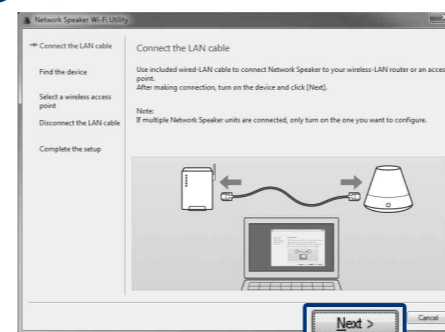
- Caso ainda não tenha feito as definições da firewall do Windows, faça as definições UPnP seguindo as instruções apresentadas no ecrã.

3 Ligue a coluna e o ponto de acesso/router LAN sem fios utilizando o cabo LAN fornecido, seguindo as instruções apresentadas no ecrã e, depois, ligue a coluna.



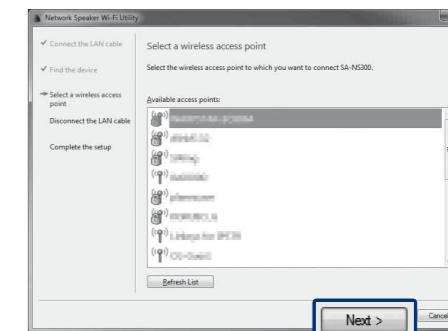
Ligue um cabo LAN a uma porta LAN.

4 Clique em [Next].



É visualizada a lista de pontos de acesso. Isto poderá demorar algum tempo.

5 Selecciono o ponto de acesso pretendido e clique em [Next].

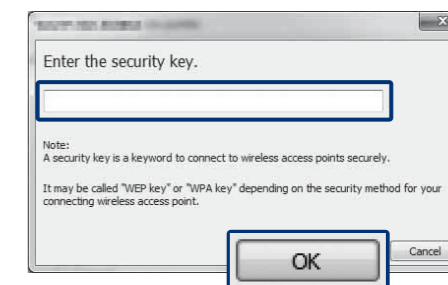


Aparece o ecrã de introdução do código de segurança (código WEP, WPA/WPA2).

Nota

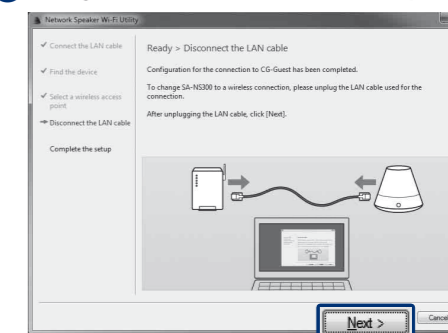
- Não aparece o ecrã de introdução do código de segurança (código WEP, WPA/WPA2) quando selecciona um ponto de acesso não encriptado.

6 Introduza o código de segurança (código WEP, WPA/WPA2) e clique em [OK].



A coluna começa a tentar uma ligação ao ponto de acesso seleccionado. Isto poderá demorar algum tempo.

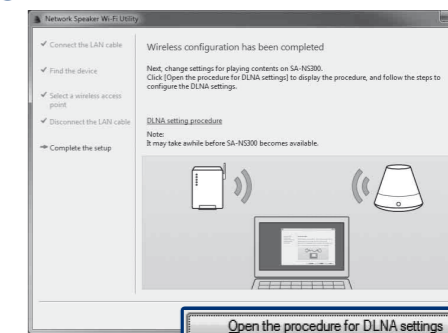
7 Desligue o cabo LAN fornecido e clique em [Next].



O indicador LINK acende-se a verde assim que a ligação seja estabelecida.

As definições de rede para a coluna foram concluídas. Consulte os passos 8 e 9, ou o verso deste folheto para obter instruções relativamente à configuração das definições DLNA.

8 Clique em [Open the procedure for DLNA settings].



Abre-se o website.

9 Configure o ambiente necessário para utilizar os seus dispositivos compatíveis com DLNA consultando o website ou depois de ler as instruções no verso deste folheto.

PASSO 2 Configurar o seu computador como um servidor

Os passos variam dependendo do seu computador. Execute os passos 2 e 3 depois de verificar a versão do seu sistema operativo.

Esta secção explica como configurar o Windows Media Player 11 instalado no Windows Vista/Windows XP*.

* O Windows Media Player 11 não é instalado pelo fabricante no Windows XP. Aceda ao website da Microsoft, descarregue o instalador e instale o Windows Media Player 11 no seu computador.

Sugestão


- Consulte detalhes relativamente à utilização do Windows Media Player 11, na Ajuda do Windows Media Player 11.

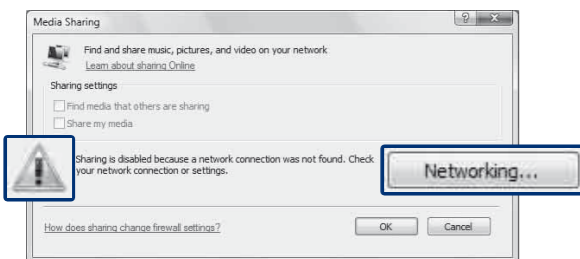
1 Aceda a [Iniciar] - [Todos os programas] e seleccione [Windows Media Player].

O Windows Media Player 11 inicia-se.

2 Seleccione [Partilha de Multimédia...] no menu [Biblioteca].

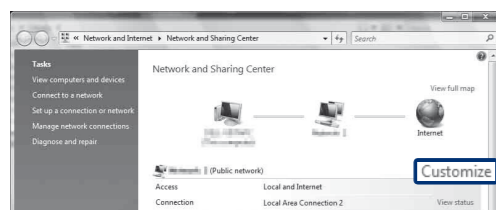
Se estiver a utilizar o Windows XP, avance para o passo 3.

3 Quando visualizar , seleccione [Funcionamento em Rede...].



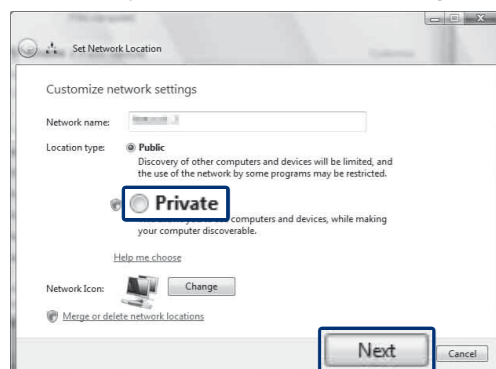
É visualizada a janela [Centro de Rede e Partilha].

4 Seleccione [Personalizar].



É visualizada a janela [Definir Localização de Rede].

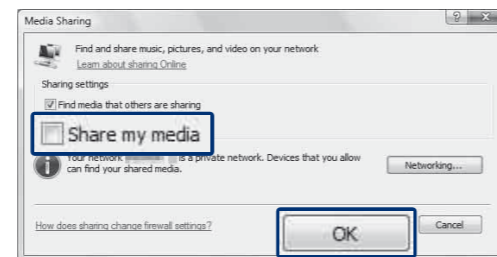
5 Assinale a opção [Privado] e seleccione [Seguinte].



6 Confirme que [Tipo de localização] foi alterado para [Privado] e seleccione [Fechar].

7 Confirme que [(Rede privada)] é visualizada na janela [Centro de Rede e Partilha] e feche a janela.

8 Se a opção [Partilhar os meus ficheiros de multimédia] não estiver assinalada na janela [Partilha de Multimédia] apresentada no passo 2, assinale a opção [Partilhar os meus ficheiros de multimédia] e seleccione [OK].



É apresentada uma lista de dispositivos que podem ser ligados.

9 Seleccione [Definições...] que aparece ao lado de [Partilhar os meus ficheiros de multimédia com:].

10 Assinale a opção [Permitir automaticamente novos dispositivos e computadores] e seleccione [OK].

Nota

- Anule a selecção desta opção depois de confirmar que a coluna pode ser ligada ao computador e reproduza dados de áudio no computador.

PASSO 3 Reproduzir conteúdo áudio num servidor aleatoriamente

Sugestão

- Esta função permite-lhe reproduzir o conteúdo áudio aleatoriamente no servidor que é reconhecido primeiro. Desligue previamente outro servidor que não o Windows Vista/Windows XP.

1 Prima INPUT no controlo remoto para seleccionar a entrada da rede doméstica.

Pode também utilizar o botão AUDIO IN na coluna.

2 Prima ► no controlo remoto.

O conteúdo áudio é reproduzido apenas aleatoriamente no servidor que é reconhecido primeiro.

Quando não é emitido som desta coluna

- Certifique-se de que o nível de volume desta coluna não está definido para o nível mínimo.
- Poderá ser necessário efectuar alterações nas definições do software de segurança. Aceda ao seguinte site de apoio ao cliente.

<http://www.sony.net/audio/netsettings>

PASSO 2 Configurar o seu computador como um servidor

Os passos variam dependendo do seu computador. Execute os passos 2 e 3 depois de verificar a versão do seu sistema operativo.

Esta secção explica como configurar uma versão instalada pelo fabricante do Windows Media Player 12 para Windows 7.

Sugestão

- Consulte detalhes relativamente à utilização do Windows Media Player 12, na Ajuda do Windows Media Player 12.

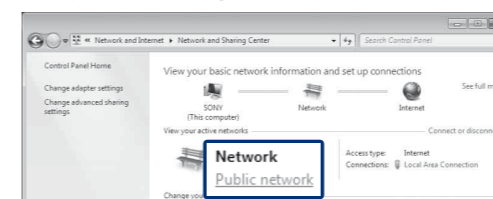
1 Aceda a [Iniciar] - [Painel de controlo] e seleccione [Ver estado e tarefas da rede] em [Rede e Internet].

É visualizada a janela [Centro de Rede e Partilha].

Sugestão

- Se a opção pretendida não aparecer no ecrã, tente alterar o tipo de visualização utilizado pelo painel de controlo.

2 Seleccione [Rede pública] em [Ver as redes activas]. Se o ecrã apresentar outra opção para além de [Rede pública], avance para o passo 5.



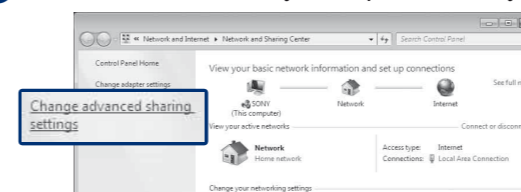
É visualizada a janela [Definir Localização de Rede].

3 Seleccione [Rede doméstica] ou [Rede de trabalho] de acordo com o ambiente em que a coluna é utilizada.

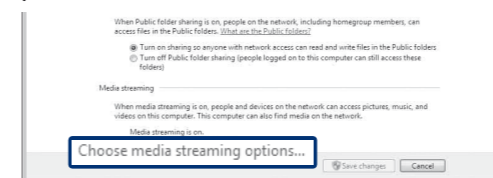
4 Siga as instruções apresentadas no ecrã de acordo com o ambiente em que a coluna é utilizada.

Assim que terminar as alterações, confirme que a opção sob [Ver as redes activas] foi alterada para [Rede doméstica] ou [Rede de trabalho] na janela [Centro de Rede e Partilha].

5 Seleccione [Alterar definições de partilha avançadas].

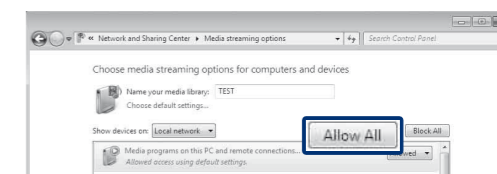


6 Seleccione [Escolher opções de transmissão em sequência de multimédia...] em [Transmissão em sequência de multimédia].



7 Caso apareça [A transmissão em sequência de multimédia não está activada] na janela das opções de Transmissão em sequência de multimédia, seleccione [Activar a transmissão em sequência de multimédia].

8 Seleccione [Permitir Todos].



Abre-se a janela [Permitir Todos os Dispositivos Multimédia]. Se todos os dispositivos na rede apresentarem a indicação [Permitido] para aceder à sua rede, seleccione [OK] e feche a janela.

9 Seleccione [Permitir todos os computadores e dispositivos multimédia].

10 Seleccione [OK] para fechar a janela.

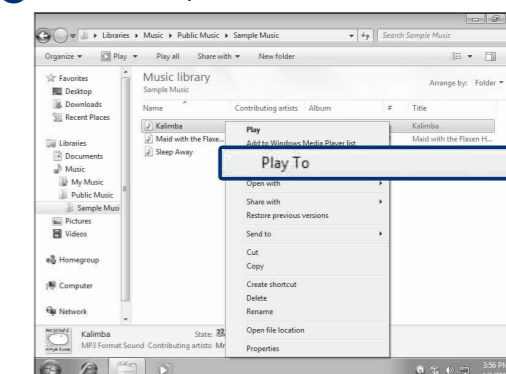
PASSO 3 Escutar conteúdo áudio guardado num servidor

1 Inicie o [Windows Media Player] do Windows 7.

2 Active a transmissão em sequência de multimédia.

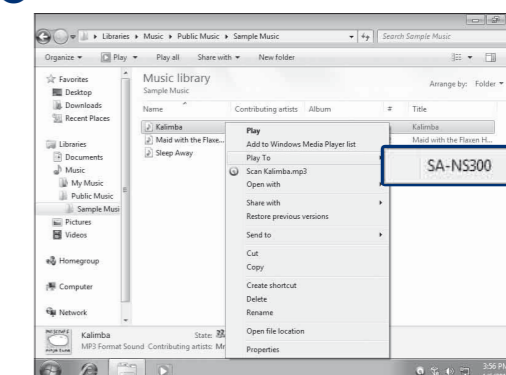
3 Seleccione o conteúdo áudio pretendido e clique com o botão direito do rato.

4 Seleccione [Reproduzir Em] no menu.



É visualizada a lista de dispositivos.

5 Seleccione [SA-NS300].



O conteúdo áudio é reproduzido nesta coluna.

Quando não é emitido som desta coluna

- Certifique-se de que o nível de volume desta coluna não está definido para o nível mínimo.
- Poderá ser necessário efectuar alterações nas definições do software de segurança. Aceda ao seguinte site de apoio ao cliente.

<http://www.sony.net/audio/netsettings>