

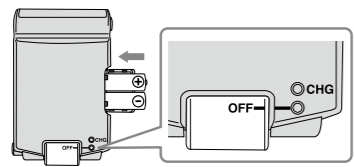
# Verkorte handleiding

(Nederlands)

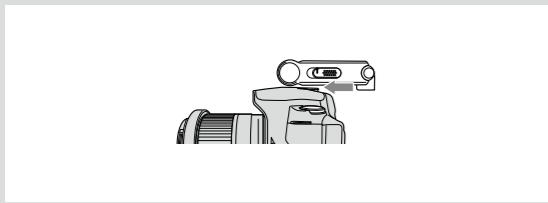
HVL-F20AM

## Laten we een foto nemen met de flitser!

1

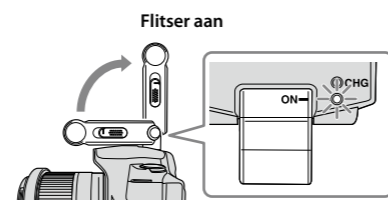


Plaats twee AAA-batterijen in de flitser.



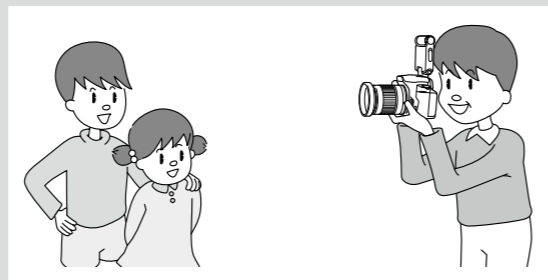
Bevestig de flitser aan de camera voordat u de camera aan zet.

2



Zet de flitser aan en stel de keuzeknop van de camera in op AUTO.

3

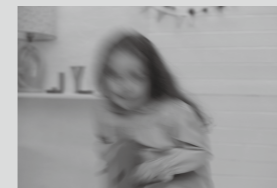


Als de CHG-lamp op de flitser brandt, drukt u de sluiterknop in om een foto te nemen.

## Gebruik de flitser in verschillende situaties!

### 🏠 Een portretfoto binnenshuis maken (indirecte flitsverlichting)

De foto zal natuurlijke zachte schaduwen hebben.

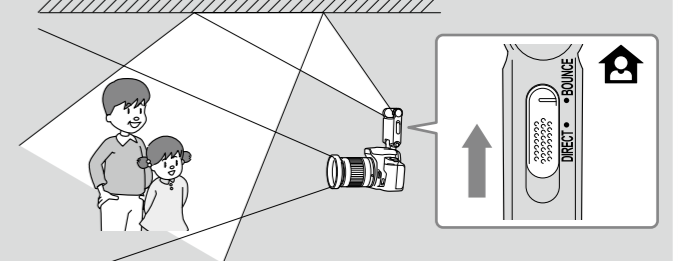


Zonder een flitser



Met een ingebouwde cameraflitser

Plafond etc. minder dan 3 meter hoog (bij voorkeur bijna wit)



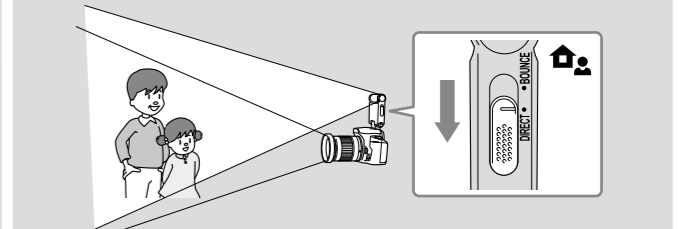
Als de opname donker lijkt, probeer dan dichterbij het onderwerp te komen of verhoog de ISO-gevoeligheid.



Met de externe flitser HVL-F20AM (indirecte flitsverlichting)

### 🏠 Portretopname buitenshuis

Het licht reikt verder weg van de camera.



Raadpleeg de gebruiksaanwijzing voor meer informatie over het gebruik van de flitser en andere functies.

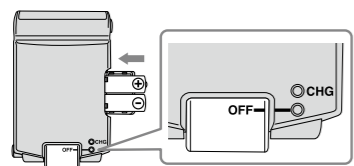
# Snabbstartguide

(Svenska)

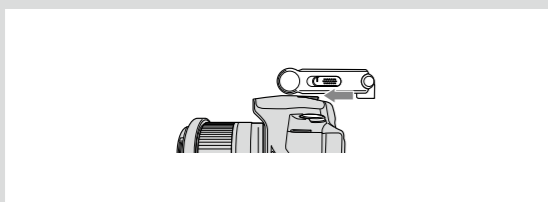
HVL-F20AM

## Ta ett foto med blix!

1



Sätt i två AAA-batterier i blixten.



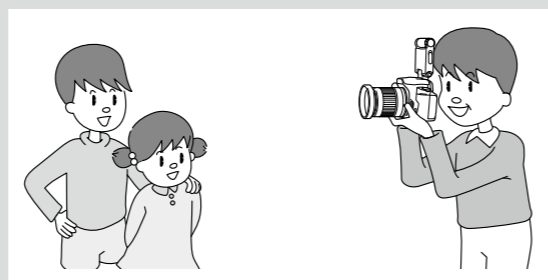
Montera blixten på kameran innan kameran slås på.

2



Slå på blixten och ställ lägesomkopplaren på kameran på AUTO.

3

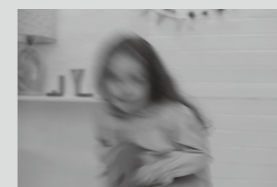


När CHG-lampan på blixten tänds, tryck på avtryckaren för att ta ett foto.

## Använd blixten i olika situationer!

### 🏠 Ta ett porträttfoto inomhus (belysning med studsblis)

Fotot kommer att få naturliga, mjuka skuggor.

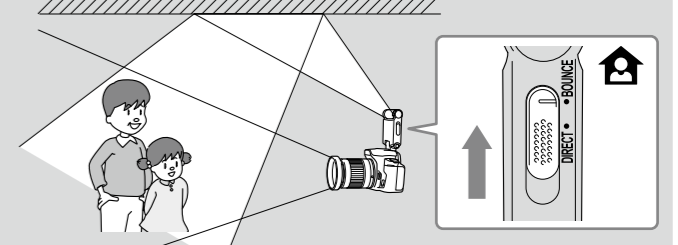


Utan blix



Med kamerans inbyggda blix

Tak etc. mindre än 3 m högt (ska helst vara vitt)



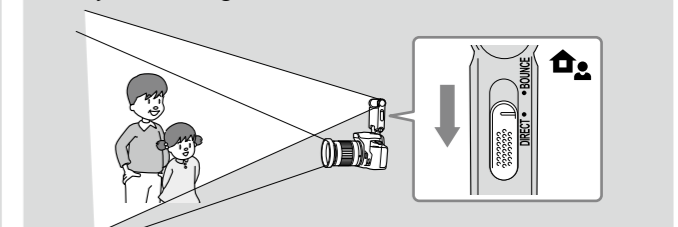
Om bilden blir mörk, prova med att gå närmare motivet eller öka ISO-känsligheten.



Med den externa blixten HVL-F20AM (belysning med studsblis)

### 🏠 Ta ett porträttfoto utomhus

Blixtljuset når längre bort från kameran.



Vi hänvisar till bruksanvisningen för närmare information om användning av blixten och andra funktioner.

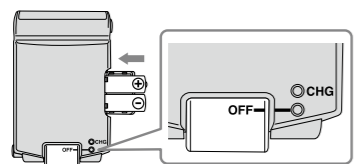
# Guida rapida all'avvio

(Italiano)

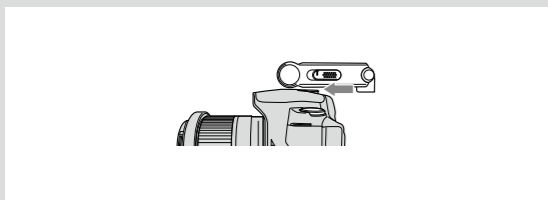
HVL-F20AM

## Proviamo a fotografare con il flash!

1



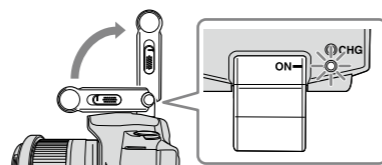
Inserite nel flash due batterie AAA.



Prima di accendere la fotocamera installatevi il flash.

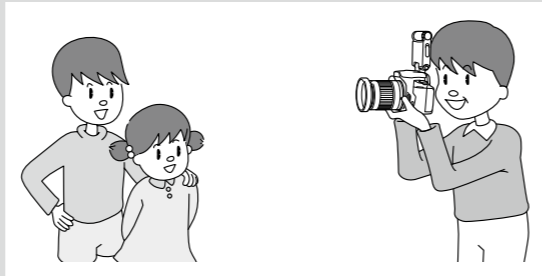
2

Accensione del flash



Accendete il flash e ruotate il selettore dei modi della fotocamera su AUTO.

3

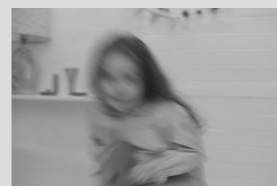


Quando la spia CHG del flash si accende scattate una foto premendo il pulsante di scatto.

## Uso del flash in situazioni diverse!

### Ritratto in ambienti interni (Illuminazione con flash a rimbalzo)

La foto mostrerà ombre morbide e naturali.

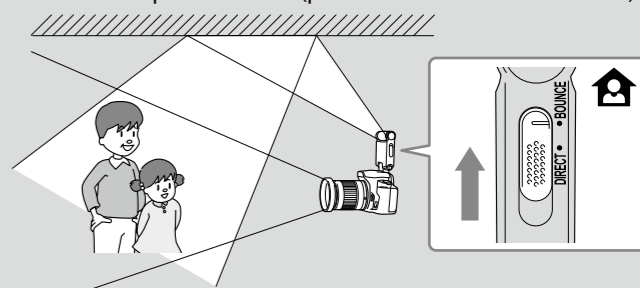


Senza flash



Con il flash integrato nella fotocamera

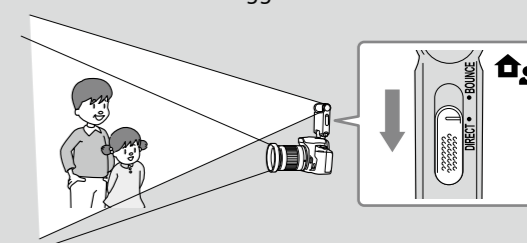
Soffitto non più alto di 3 m (preferibilmente di colore bianco)



Se la foto appare scura è raccomandabile avvicinarsi al soggetto oppure aumentare la sensibilità ISO.

### Ritratto in ambienti esterni

La luce illumina oltre il soggetto.



Con il flash esterno HVL-F20AM (Illuminazione con flash a rimbalzo)

Per ulteriori informazioni sull'uso del flash e sulle sue altre funzioni si prega di vedere le istruzioni per l'uso.

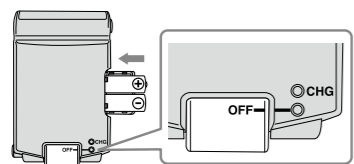
# Guia de Iniciação Rápida

(Português)

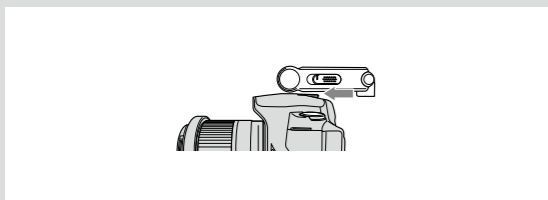
HVL-F20AM

## Vamos tirar uma foto com o flash!

1



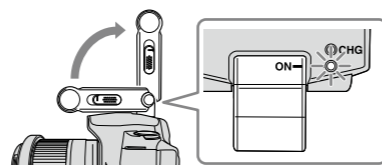
Introduza duas pilhas AAA no flash.



Encaixe o flash na máquina antes de ligar a máquina.

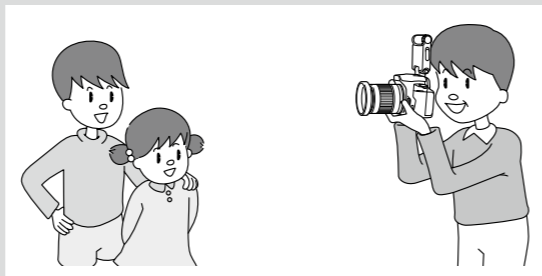
2

Flash ligado



Ligue o flash e coloque o selector de modo da máquina na posição AUTO.

3

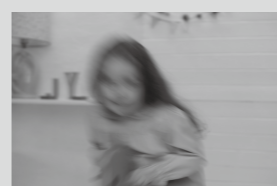


Quando a luz CHG do flash se acender, pressione o botão do obturador para tirar uma fotografia.

## Utilize o flash em diferentes situações!

### Tirar uma foto dentro de casa (iluminação de flash reflectido)

A foto terá ligeiras sombras naturais.

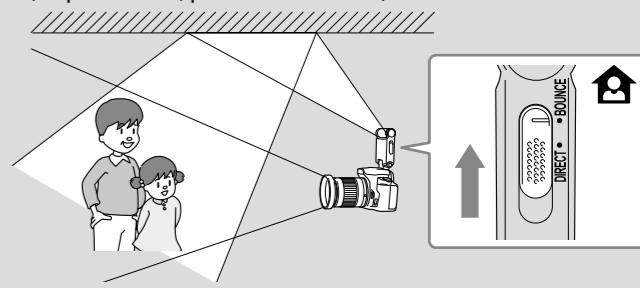


Sem flash



Com um flash incorporado

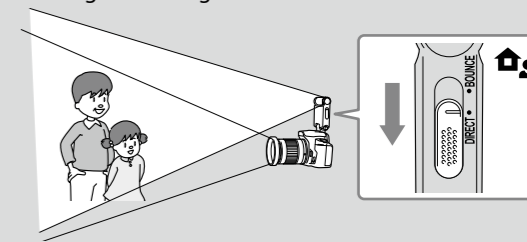
Tecto etc. com menos de 3 m de altura (de preferência, próximo do branco)



Se a foto parecer escura, tente aproximar-se do motivo ou aumente a sensibilidade ISO.

### Tirar uma foto no exterior

A luz chega mais longe.



Com o Flash Externo HVL-F20AM (iluminação de flash reflectido)

Consulte o manual de instruções para mais detalhes sobre como utilizar o flash e as suas outras funções.