

Picture Package Duplicator

Bem-vindo ao Picture Package Duplicator

Iniciar e sair do Picture Package Duplicator

Copiando um DVD

Sobre marcas comerciais

Copyright 2005 Sony Corporation

Bem-vindo ao Picture Package Duplicator

Bem-vindo ao Picture Package Duplicator, o software que lhe permite copiar imagens salvas em um DVD para outro DVD usando uma DVD Handycam.

As imagens são copiadas primeiro do disco de origem na DVD Handycam para o disco rígido. Após a conclusão da importação, substitua o disco de origem por um disco de destino e, em seguida, exporte as imagens do disco rígido para o disco.

Tipos de disco que podem ser usados com o Picture Package Duplicator

O modo de gravação no qual as imagens originais foram criadas usando uma DVD Handycam ou o tipo de disco de origem determinam os tipos aceitáveis de disco de destino.

- O mesmo tipo do disco de origem. Um DVD-RW ou um DVD-R, se os dados de origem tiverem sido gravados no modo VÍDEO.
- Para obter detalhes sobre os tipos aceitáveis de disco, consulte a tabela abaixo.

Tipo de disco de origem	Tipo aceitável de disco de destino		
	DVD -R 8cm	DVD -RW 8cm	DVD +RW 8cm
	○	○	×
 VIDEO mode	○	○*	×
 VR mode	×	○*	×
	×	×	○*

*Regravável

Cuidado

- Para copiar as imagens gravadas em discos diferentes de DVD+RW, será necessário finalizar o disco.
- As imagens gravadas no formato regravável são copiadas automaticamente no mesmo formato para o disco de destino.

Bem-vindo ao Picture Package Duplicator








Bem-vindo ao Picture Package Duplicator, o software que lhe permite copiar imagens salvas em um DVD para outro DVD usando uma DVD Handycam.

As imagens são copiadas primeiro do disco de origem na DVD Handycam para o disco rígido. Após a conclusão da importação, substitua o disco de origem por um disco de destino e, em seguida, exporte as imagens do disco rígido para o disco.

Tipos de disco que podem ser usados com o Picture Package Duplicator

O modo de gravação no qual as imagens originais foram criadas usando uma DVD Handycam ou o tipo de disco de origem determinam os tipos aceitáveis de disco de destino.

- O mesmo tipo do disco de origem. Um DVD-RW ou um DVD-R, se os dados de origem tiverem sido gravados no modo VÍDEO.
- Para obter detalhes sobre os tipos aceitáveis de disco, consulte a tabela abaixo.

Tipo de disco de origem	Tipo aceitável de disco de destino		
Disco			
	○	○	×
 VIDEO mode	○	○*	×
 VR mode	×	○*	×
	×	×	○*

*Regravável

Cuidado

- Para copiar as imagens gravadas em discos diferentes de DVD+RW, será necessário finalizar o disco.
- As imagens gravadas no formato regravável são copiadas automaticamente no mesmo formato para o disco de destino.


Iniciar e sair do Picture Package Duplicator

- [Iniciar](#)
- [Sair](#)

Iniciar o Picture Package Duplicator

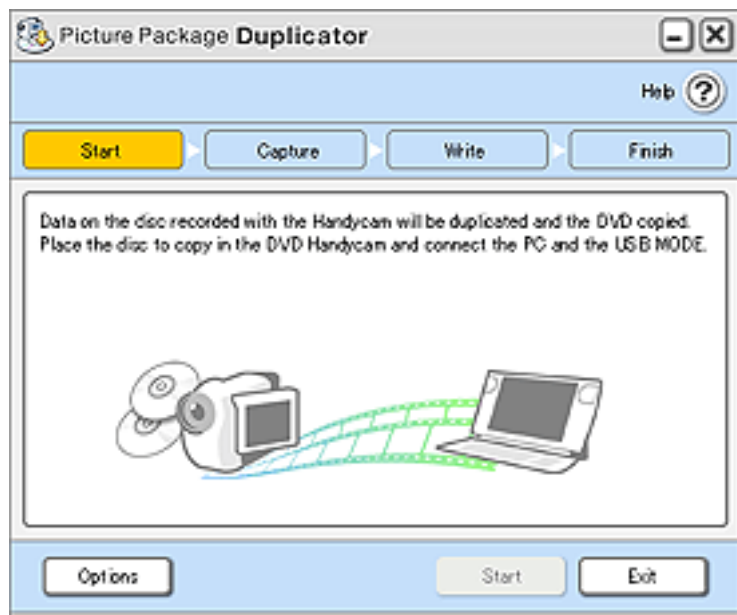
1 Inicie o Picture Package Menu.

Para iniciar o Menu.

- Clique duas vezes no ícone  (Picture Package Menu) na área de trabalho.
- Conecte a DVD Handycam a um computador usando um cabo USB. Para obter detalhes sobre como conectar uma DVD Handycam ao computador, consulte o Manual de instruções da DVD Handycam.
- Clique sucessivamente em [Iniciar]—[Programas] ([Todos os programas] no Windows XP)—[Picture Package]—[Picture Package Menu]—[Picture Package Menu].

2 Na janela Picture Package Menu, clique em [Duplicando disco].

O Picture Package Duplicator é iniciado.

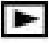


Sair do Picture Package Duplicator

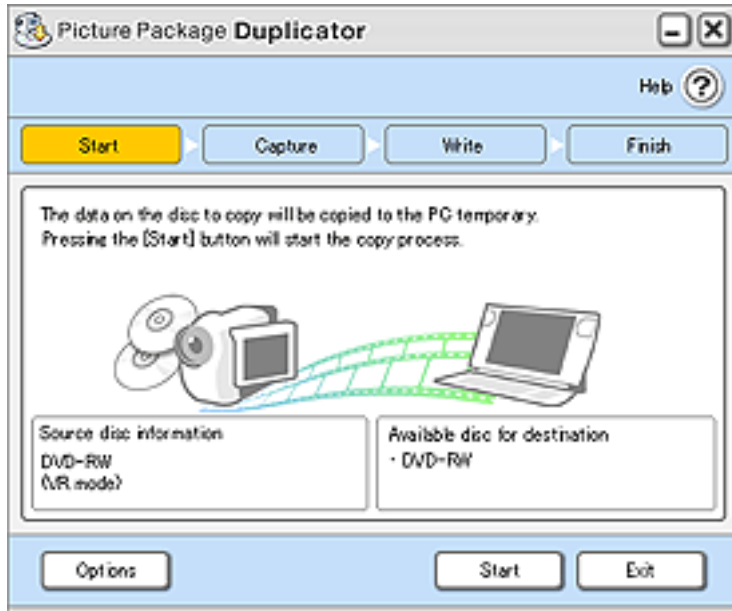
Clique no botão fechar [X] no canto superior direito da janela.

Copiando um DVD

1

Insira o disco de origem na DVD Handycam e ajuste o interruptor liga/desliga na DVD Handycam para (Reproduzir/Editar). Conecte a DVD Handycam a um computador usando um cabo USB. 

As informações sobre o disco de origem e os tipos de disco de destino aceitáveis são indicadas na tela.

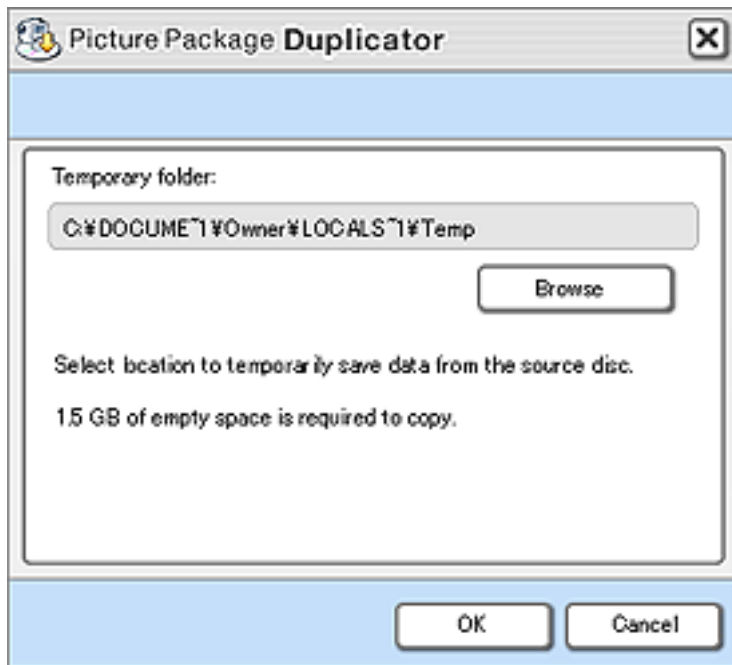


Para obter detalhes sobre como conectar a DVD Handycam ao computador, consulte o Manual de instruções da DVD Handycam.

Para especificar uma pasta diferente como a pasta de arquivos temporários

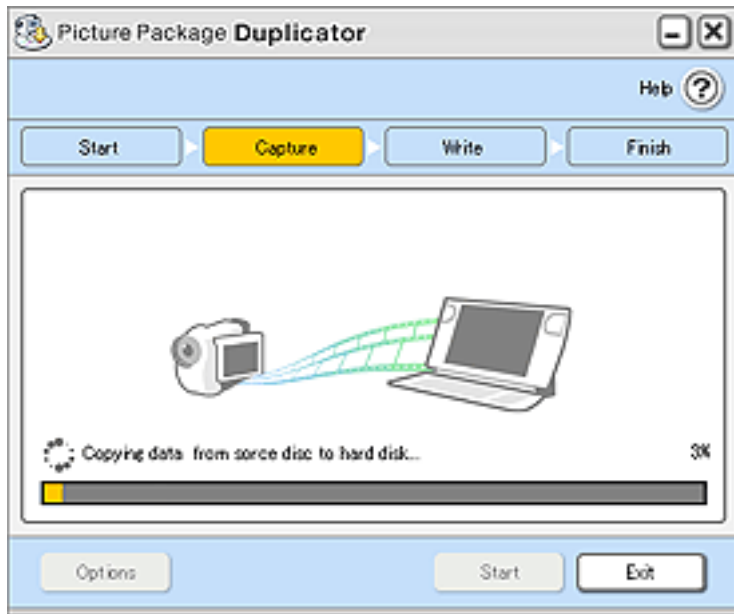
Clique em [Opções] após o passo 1.

A janela Opções é exibida. Clique em [Procurar] para especificar uma pasta diferente como a pasta de arquivos temporários. A pasta de arquivos temporários selecionada é indicada em [Pasta temporária:].



2 Clique em [Iniciar].

A cópia tem início.



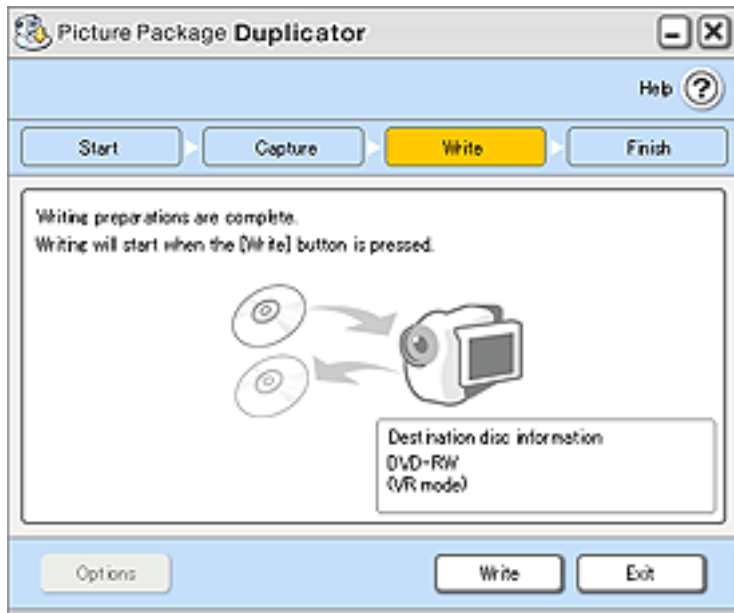
Após a conclusão da cópia, a mensagem [Insira um novo disco na DVD Handycam.] será exibida e os tipos de disco de destino aceitáveis serão indicados. Verifique o tipo do disco de destino antes de inseri-lo na DVD Handycam e substitua o disco de origem pelo de destino.

→ [Tipos de disco que podem ser usados com o Picture Package Duplicator](#)

Após copiar os filmes no disco rígido, exporte-os para o disco de destino.

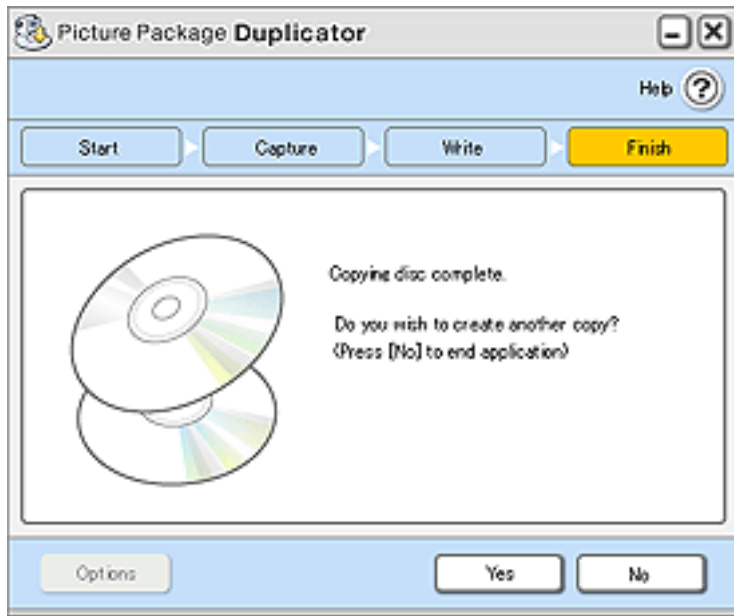
3 Clique em [Gravar].

A cópia para o DVD tem início.



Quando a cópia estiver concluída, a tampa do disco da DVD Handycam se abre automaticamente.

4 Clique em [Sim] ou em [Não].



Dica

Se desejar duplicar para outra cópia, insira um novo disco na DVD Handycam e clique em [Sim].

Sobre marcas comerciais

Sobre marcas comerciais

Todas as marcas comerciais são marcas comerciais dos respectivos proprietários.

Sobre direitos autorais

É proibido o uso de imagens filmadas sem notificação ao requisitante, segundo as leis de direitos autorais, a menos que tais imagens se destinem ao uso particular e individual. Além disso, esteja ciente de que, dependendo do tipo de demonstração, entretenimento e/ou exibição, tais filmagens poderão ser restritas, mesmo quando usadas para fins de entretenimento particular.